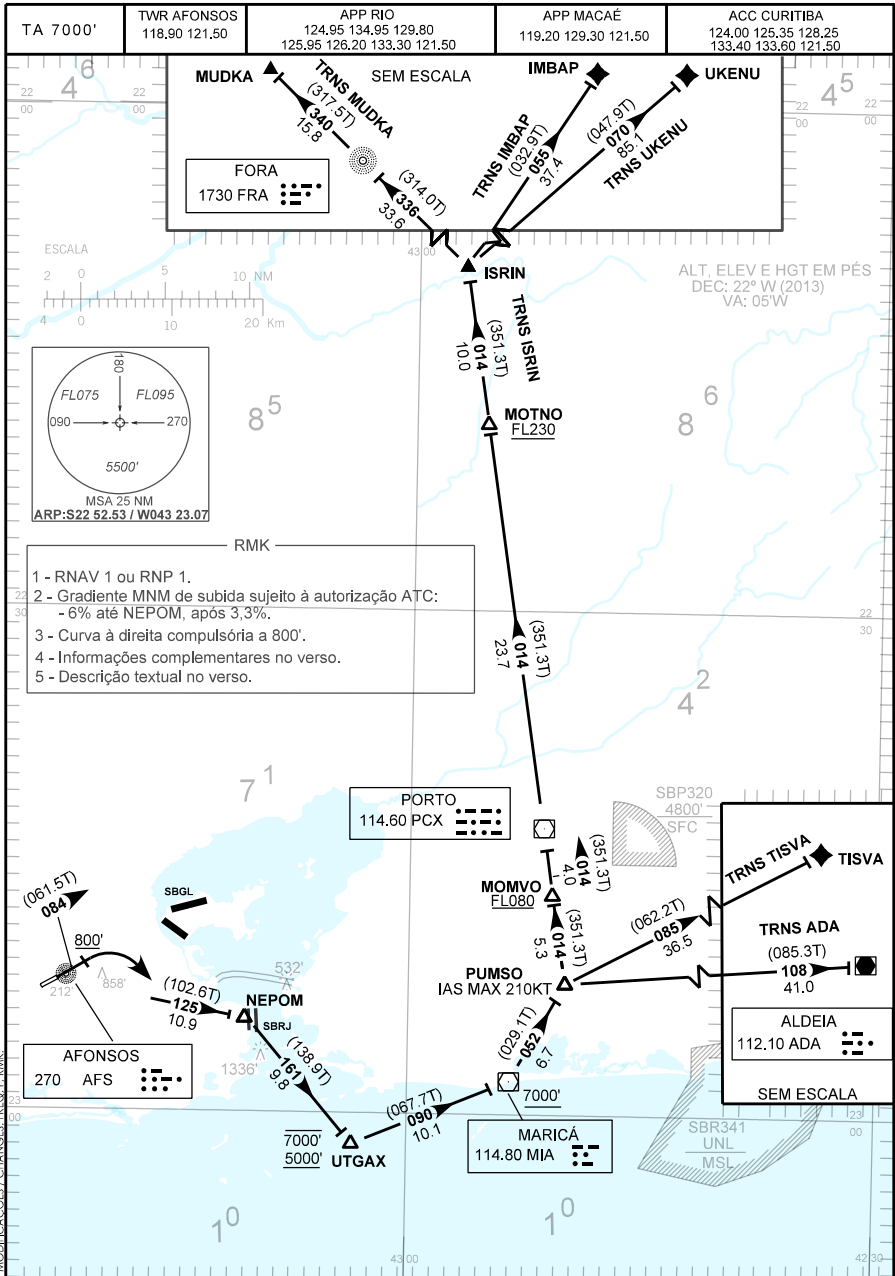


CARTA DE SAÍDA PADRÃO
 POR INSTRUMENTOS (SID)
 STANDARD DEPARTURE CHART
 INSTRUMENT (SID)

RIO DE JANEIRO / Campo Délio Jardim de Mattos, MIL (SBAF)

RWY 08
RNAV PUMSO 1A



MODIFICAÇÕES / CHANGES: PRQ. F. RMK.

— R M K —

- 6 - MNM para decolagem:
- 7.1 - Monomotor: VIS 3000M/TETO 1000'.
 - 7.2 - Turboélices bimotoras: VIS 1500M/TETO NO REQ
 - 7.3 - Turboélices quadrimotoras: VIS 800M/TETO NO REQ
 - 7.4 - A reação de dois ou mais motores: VIS 800M/TETO NO REQ
 - 7.5 - Asa rotativa de dois ou mais motores: VIS 800M/TETO NO REQ
- 7 - DEP somente com prévia coordenação com o APP.
- 8 - Não autorizado o regresso para Afonsos em IMC.
- 9 - RNAV 1: Sistema de vigilância ATS requerido.
- 10 - Para aeronaves não equipadas com GNSS, os seguintes DME devem estar em operação: ADA, CXI e PCX.

— DESCRIÇÃO TEXTUAL —

SID RNAV PUMSO 1A

Após decolagem, manter rumo 084 até 800ft. Curvar à direita, rumo 125 até NEPOM. Curvar à direita rumo 161 até UTGAX. Curvar à esquerda rumo 090 até VOR Maricá. Curvar à esquerda rumo 052 até PUMSO. Então, ...

- 1 - TRNS ADA: ... curvar à direita rumo 108 até VOR Aldela.
- 2 - TRNS IMBAP: ... curvar à esquerda, rumo 014 até VOR Porto. Manter rumo 014 até ISRIN. Curvar à direita, rumo 055 até IMBAP.
- 3 - TRNS ISRIN: ... curvar à esquerda, rumo 014 até VOR Porto. Manter rumo 014 até ISRIN.
- 4 - TRNS MUDKA: ... curvar à esquerda, rumo 014 até VOR Porto. Manter rumo 014 até ISRIN. Curvar à esquerda, rumo 336 até NDB Fora. Curvar à direita, rumo 340 até MUDKA.
- 5 - TRNS TISVA: ... curvar à direita rumo 085 até TISVA.
- 6 - TRNS UKENU: ... curvar à esquerda, rumo 014 até VOR Porto. Manter rumo 014 até ISRIN. Curvar à direita rumo 070 até UKENU.