

STANDARD DEPARTURE CHART  
INSTRUMENT (SID)

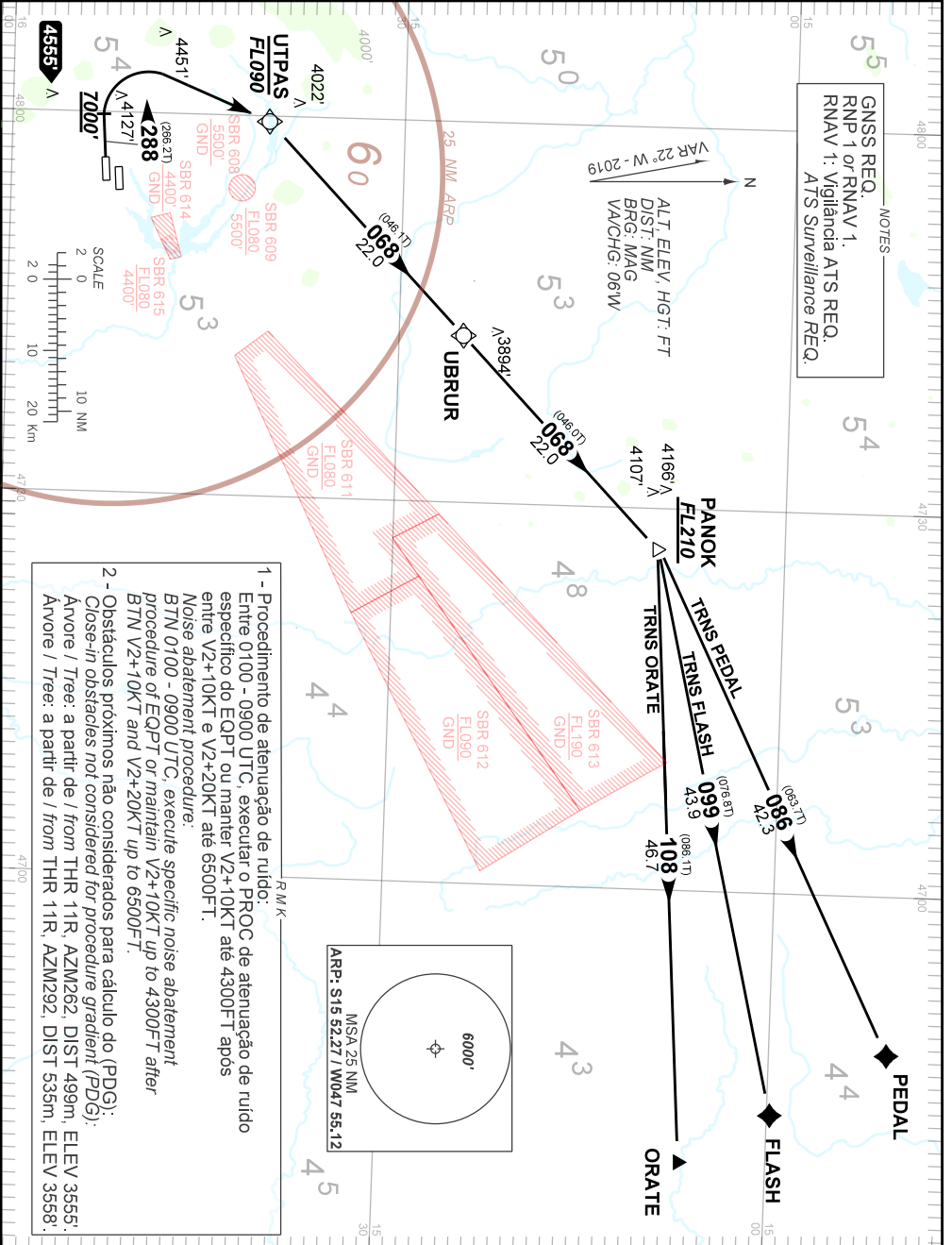
BRASÍLIA / Pres. Juscelino Kubitschek, INTL (SBBR)

RWY 29L

AD ELEV: 3498'

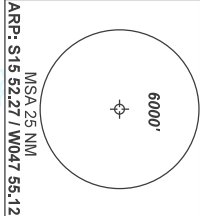
RNAV UBRUR 1A

TA 7000'	TWR BRASÍLIA 118.10 118.45 118.75 121.50	APP BRASÍLIA 120.65 120.00 120.30 121.50	ACC BRASÍLIA 124.50 135.00 133.05 124.70 121.50
----------	---	--	---



NOTES  
GNSSEQ REQ.  
RNP 1 or RNAV 1.  
RNAV 1: Vigilância ATIS REQ.  
ATIS Surveillance REQ.

- 1 - Procedimento de atenuação de ruído:  
Entre 0100 - 0900 UTC, executar o PROC de atenuação de ruído específico do EQPT ou manter V2+10KT até 4300FT após entre V2+10KT e V2+20KT até 6500FT.  
Noise abatement procedure:  
BTW 0100 - 0900 UTC, execute specific noise abatement procedure of EQPT or maintain V2+10KT up to 4300FT after BTW V2+10KT and V2+20KT up to 6500FT.
- 2 - Obstáculos próximos não considerados para cálculo do (PDG):  
Árvore / Tree: a partir de / from THR 11R, AZM262, DIST 499m, ELEV 3555;  
Árvore / Tree: a partir de / from THR 11R, AZM292, DIST 535m, ELEV 3558.



CHANGES: ADEL, DECI, IDENT, FREQ, LAYOUT, PROC, RMK