

IAC - SBFN

WGS-84

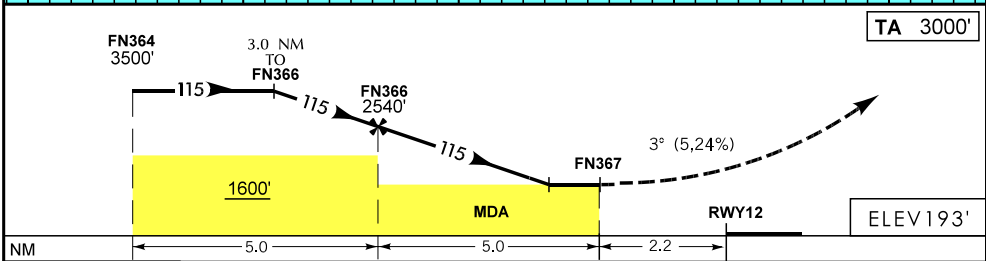
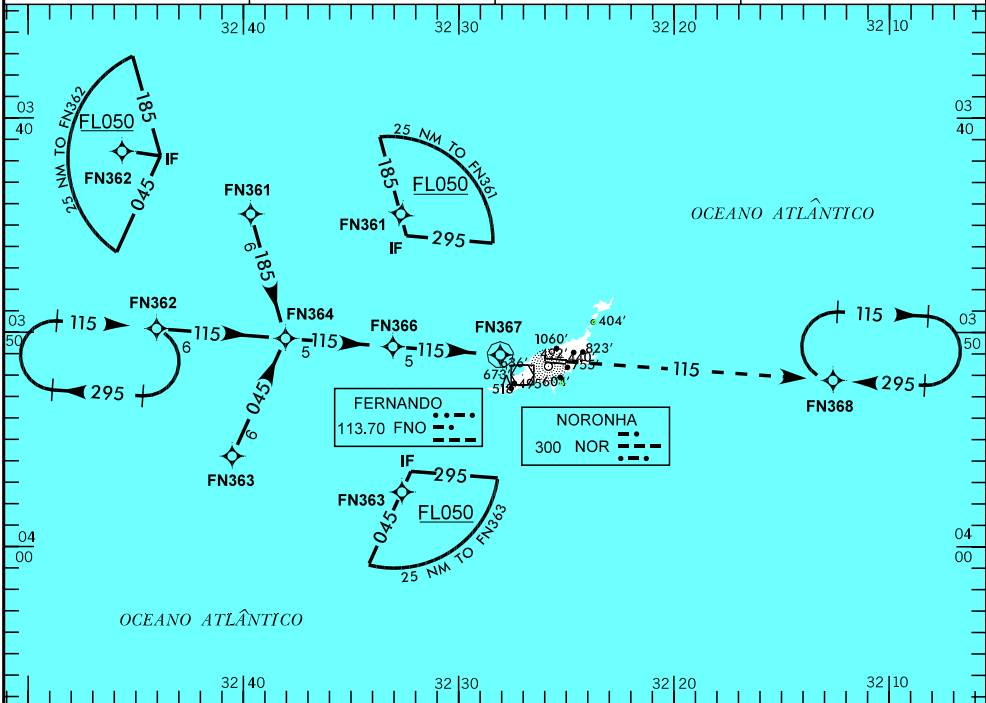
RNAV (GNSS) RWY12

ATIS
NIL

APP
NIL

AFIS NORONHA
125.90

GNDC
NIL



APROXIMAÇÃO PERDIDA SUBIR PARA FL050 NO RUMO 115 PARA ESPERA EM FN368.

RMK: OBSERVAR COMPULSORIAMENTE A SEÇÃO CAR DA AIP-MAP.

C	POUSO DIRETO RWY 12		IFR OPS DIURNA / NOTURNA		PARA CIRCULAR			
	RNAV (GNSS)							
A	MDA 1000'		TETO 900'		CAT	MDA	TETO	VIS
T <td colspan="4">VIS</td> <td>A</td> <td>1370'</td> <td>1200'</td> <td>4000 M</td>	VIS				A	1370'	1200'	4000 M
A	4000 M				B	1470'	1300'	4800 M
B					C	NA		
C					D			
D					E			
E	4400 M				E	NA		

RAZÃO DE DESCIDA NA APROXIMAÇÃO FINAL							ALTITUDES RECOMENDADAS NA FINAL POR NM 3° (5,24%)						
KT	090	110	130	150	170	190	NM	FN367	0.2	1.0	3.0	4.0	FN366
FPM	500	600	700	800	900	1000	FT	NA	1000'	1260'	1900'	2200'	2540'

F:\MAP_GPS\PE\SBFN\bf_norv_rwy12.dgn

DEPARTAMENTO DE CONTROLE DO ESPAÇO AÉREO - COMAER - BRASIL