

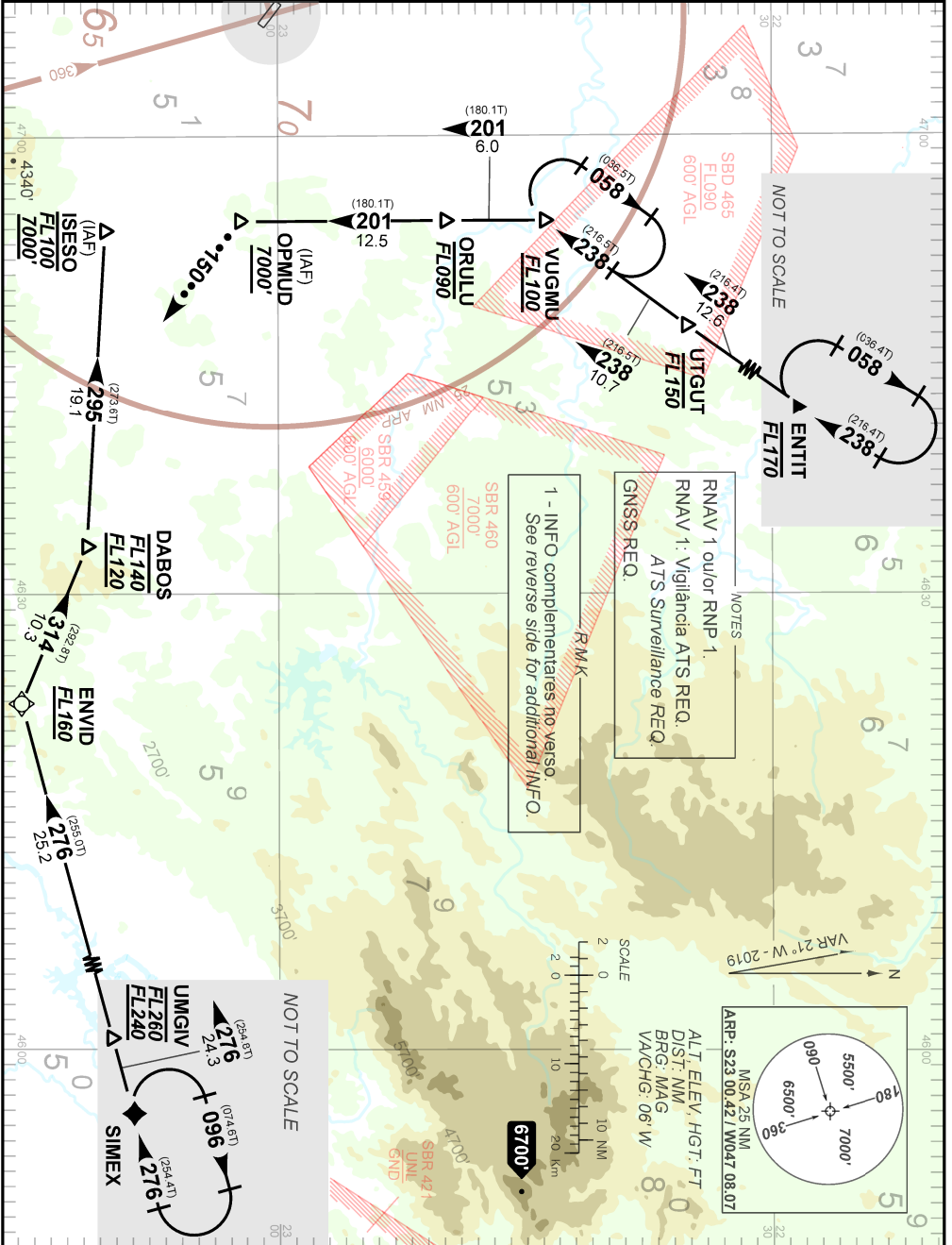
STANDARD ARRIVAL CHART
INSTRUMENT (STAR)

CAMPINAS / Viracopos, INTL (SBKP)
RWY 33

AD ELEV: 2170'

RNAV ENTIT 1A - SIMEX 1A

TA 8000'	D-ATIS 127.825	ACC BRASÍLIA 123.35 134.00 126.80 128.50 126.15 121.50	APP SÃO PAULO 132.10 120.25 119.80 119.25 129.75 121.50	TWR CAMPINAS 118.25 121.50
----------	-------------------	--	---	-------------------------------



CHANGES FIX IDENT.

FALHA DE COMUNICAÇÃO
COMMUNICATION FAILURE

CHEGADA ENTIT 1A

Acionar TRANSPONDER A7600, complete chegada até OPMUD e execute procedimento autorizado pelo ATC. Ou, se durante vetorização na proa 150, manter esta proa, altitude MNM 7000FT até 20 DME CPN. Então, curvar à direita para interceptar aproximação final.

CHEGADA SIMEX 1A

Acionar TRANSPONDER A7600, complete chegada até ISESO e execute procedimento autorizado pelo ATC.

ENTIT 1A ARRIVAL

Set TRANSPONDER A7600, complete arrival up to OPMUD and execute procedure authorized by ATC. Or, if under vectoring on heading 150, maintain heading, MNM altitude 7000' up to 20 DME CPN. Then, turn right to intercept final approach.

SIMEX 1A ARRIVAL

Set TRANSPONDER A7600, complete arrival up to ISESO and execute procedure authorized by ATC.