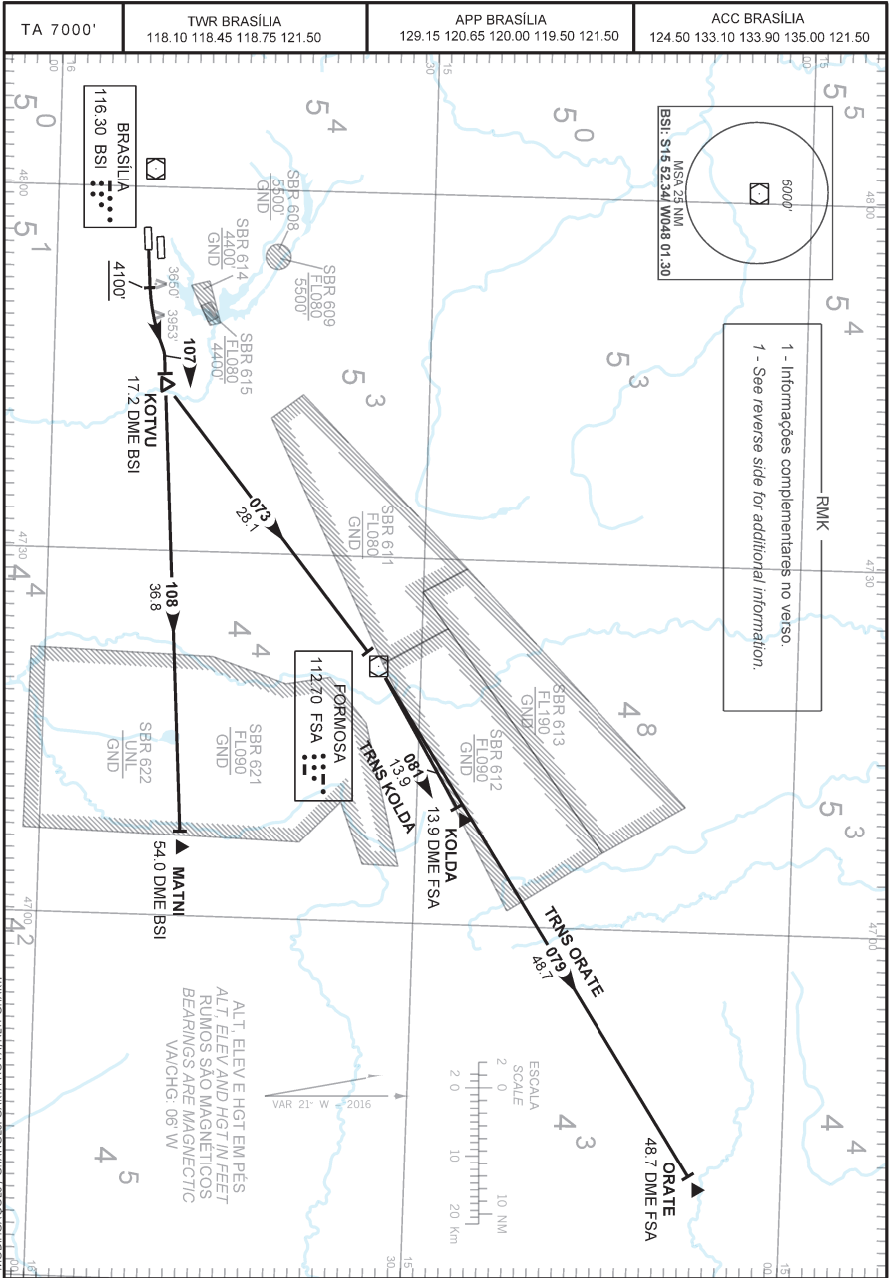


CARTA DE SAÍDA PADRÃO
 POR INSTRUMENTOS (SID)
 STANDARD DEPARTURE CHART
 INSTRUMENT (SID)

BRASÍLIA / Pres. Juscelino Kubitschek, INTL (SBBR)
RWY 11R
FSA 1B - MATNI 1B



1 - Informações complementares no verso.
 1 - See reverse side for additional information.

MODIFICAÇÕES / CHANGES: CARTA NOVA/NEW CHART

R M K

- 2 - MNM IFR abaixo dos MNM regulares para DEP:
2 - IFR MNM below the regular MNM for take-off:
 - Teto: não requerido / RVR 500m / VIS 600m
 - Ceiling: not required / RVR 500m / VIS 600m
- 3 - Observar compulsoriamente seção INS da AIP-MAP.
3 - INS section of AIP-MAP shall be observed.
- 4 - Procedimento de atenuação de ruído:
 - Executar PROC de atenuação de ruído específico do EQPT ou manter BTN V2+10KT e V2+20KT com maior razão de subida até cruzar 6000'.
- 4 - Noise abatement procedure:
 - Execute specific noise abatement procedure of EQPT or maintain BTN V2+10kt and V2+20KT at the maximum rate of climb until 6000'.

DESCRIÇÃO TEXTUAL
TEXTUAL DESCRIPTION

RWY 11R

Após decolagem, manter rumo de decolagem até 4100'. Curvar à esquerda RDL 107 BSI até KOTVU. Então...

SAÍDA FSA 1B

- 1 - TRNS KOLDA: ...curvar à esquerda RDL 253 FSA até VOR Formosa. Curvar à direita RDL 081 FSA até KOLDA.
- 2 - TRNS ORATE: ...curvar à esquerda RDL 253 FSA até VOR Formosa. Curvar à direita RDL 079 FSA até ORATE.

SAÍDA MATNI 1B

...curvar à direita RDL108 BSI até MATNI.

RWY 11R

After take off, maintain departure heading until 4100'. Turn left 107 BSI RDL until KOTVU. Then...

FSA 1B DEPARTURE

- 1 - KOLDA TRNS: ... turn left 253 FSA RDL until Formosa VOR. Turn right 081 FSA RDL until KOLDA.
- 2 - ORATE TRNS: ...turn left 253 FSA RDL until Formosa VOR. Turn right 079 FSA RDL until ORATE.

MATNI 1B DEPARTURE

...turn right 108 BSI RDL until MATNI.