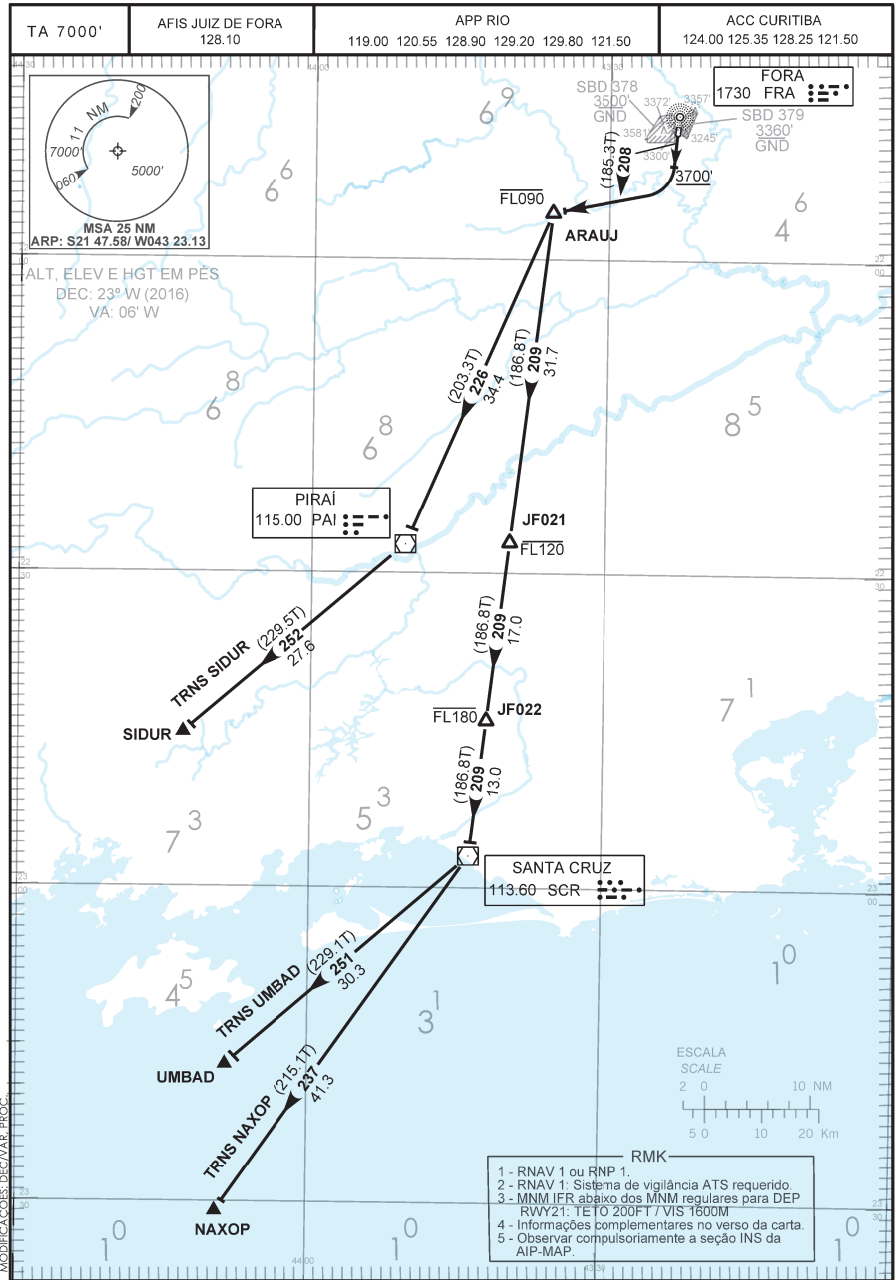


CARTA DE SAÍDA PADRÃO
 POR INSTRUMENTOS (SID)
 STANDARD DEPARTURE CHART
 INSTRUMENT (SID)

JUIZ DE FORA / Francisco de Assis (SBJF)
RWY 21
RNAV ARAUJ 1A



MODIFICAÇÕES: DES/VAE/ PROC.

— R M K —

6 - Obstáculo próximos com menos de 60m de altura não considerados para cálculo do PDG:

Tipo	Hgt (m)	/	Elev (ft)	AZM /	DIST (relativo THR 03)
Árvore	10	/	3000	100° /	83m
Terreno	31	/	3069	259° /	136m
Árvore	6	/	2986	184° /	76m
Torre	42	/	3106	210° /	2092m

7 - Para aeronaves não equipadas com GNSS, os seguintes DME devem estar em operação:

- PAI, PCX e SCR.

— DESCRIÇÃO TEXTUAL —

SAÍDA ARAUJ 1A

Após decolagem, manter rumo 208. Ao cruzar 3700', curvar à direita, direto ARAUJ. Então...

- 1 - TRNS NAXOP: ...curvar à esquerda, rumo 209 até SCR. Curvar à direita, rumo 237 até NAXOP.
- 2 - TRNS SIDUR: ...curvar à esquerda, rumo 226 até PAI. Curvar à direita, rumo 252 até SIDUR.
- 3 - TRNS UMBAD: ...curvar à esquerda, rumo 209 até SCR. Curvar à direita, rumo 251 até UMBAD.