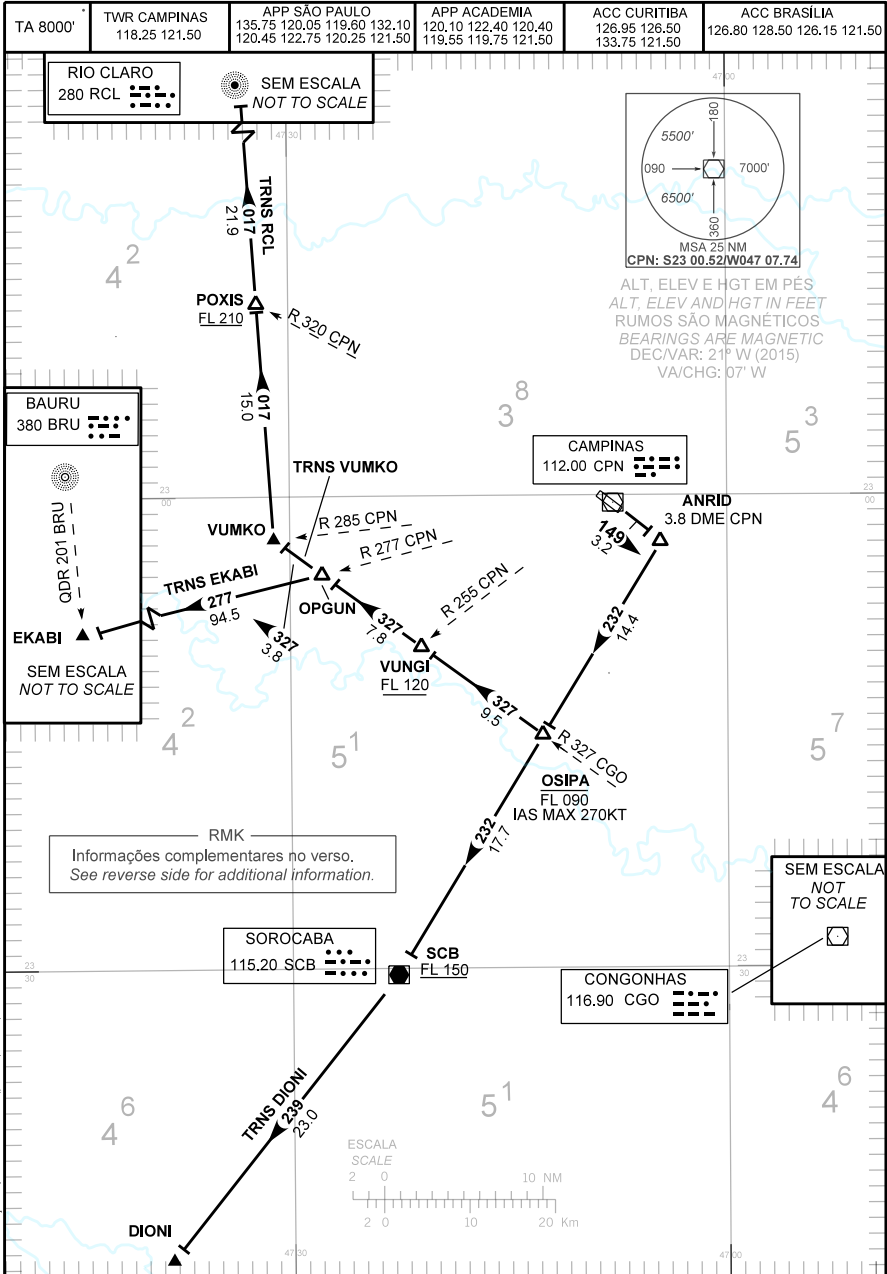


CARTA DE SAÍDA PADRÃO
 POR INSTRUMENTOS (SID)
 STANDARD DEPARTURE CHART
 INSTRUMENT (SID)

CAMPINAS / Viracopos, INTL (SBKP)
RWY 15
OSIPA 1B



RMK

- 1 - Gradiente MNM de subida:
1 - MNM climb gradient:
 - 4,5% até/to OSIPA. Após/After, 3,3%
- 2 - MNM IFR abaixo dos MNM regulares para DEP:
2 - IFR MNM below regular take-off MNM DEP:
 - Teto: não requerido / VIS 600M.
 - Ceiling: not required / VIS 600M.
- 3 - Observar compulsoriamente seção INS da AIP-MAP.
3 - INS section of AIP-MAP shall be observed.

DESCRIÇÃO TEXTUAL
TEXTUAL DESCRIPTION

Após decolagem, manter RDL 149 CPN até ANRID. Curvar à direita RDL 052 SCB até OSIPA. Então...

- 1 - TRNS DIONI:...manter RDL 052 SCB até VOR Sorocaba. Após, curvar à direita RDL 239 SCB até DIONI.
- 2 - TRNS EKABI:...curvar à direita RDL 327 CGO até OPGUN. Após, curvar à esquerda RDL 277 CPN até EKABI.
- 3 - TRNS RCL:...curvar à direita RDL 327 CGO até VUMKO. Após, curvar à direita QDM 017 RCL até NDB Rio Claro.
- 4 - TRNS SCB:...manter RDL 052 SCB até VOR Sorocaba.
- 5 - TRNS VUMKO:...curvar à direita RDL 327 CGO até VUMKO.

After take-off, maintain 149 CPN RDL to ANRID. Turn right 052 SCB RDL to OSIPA. Then,...

- 1 - DIONI TRNS:...maintain 052 SCB RDL to Sorocaba VOR. After, turn right 239 SCB RDL to DIONI.*
- 2 - EKABI TRNS:...turn right 327 CGO RDL to OPGUN. After, turn left 277 CPN RDL to EKABI.*
- 3 - RCL TRNS:...turn right 327 CGO RDL to VUMKO. After, turn right 017 RCL QDM to Rio Claro NDB.*
- 4 - SCB TRNS:...maintain 052 SCB RDL to Sorocaba VOR.*
- 5 - TRNS VUMKO:...turn right 327 CGO RDL VUMKO.*