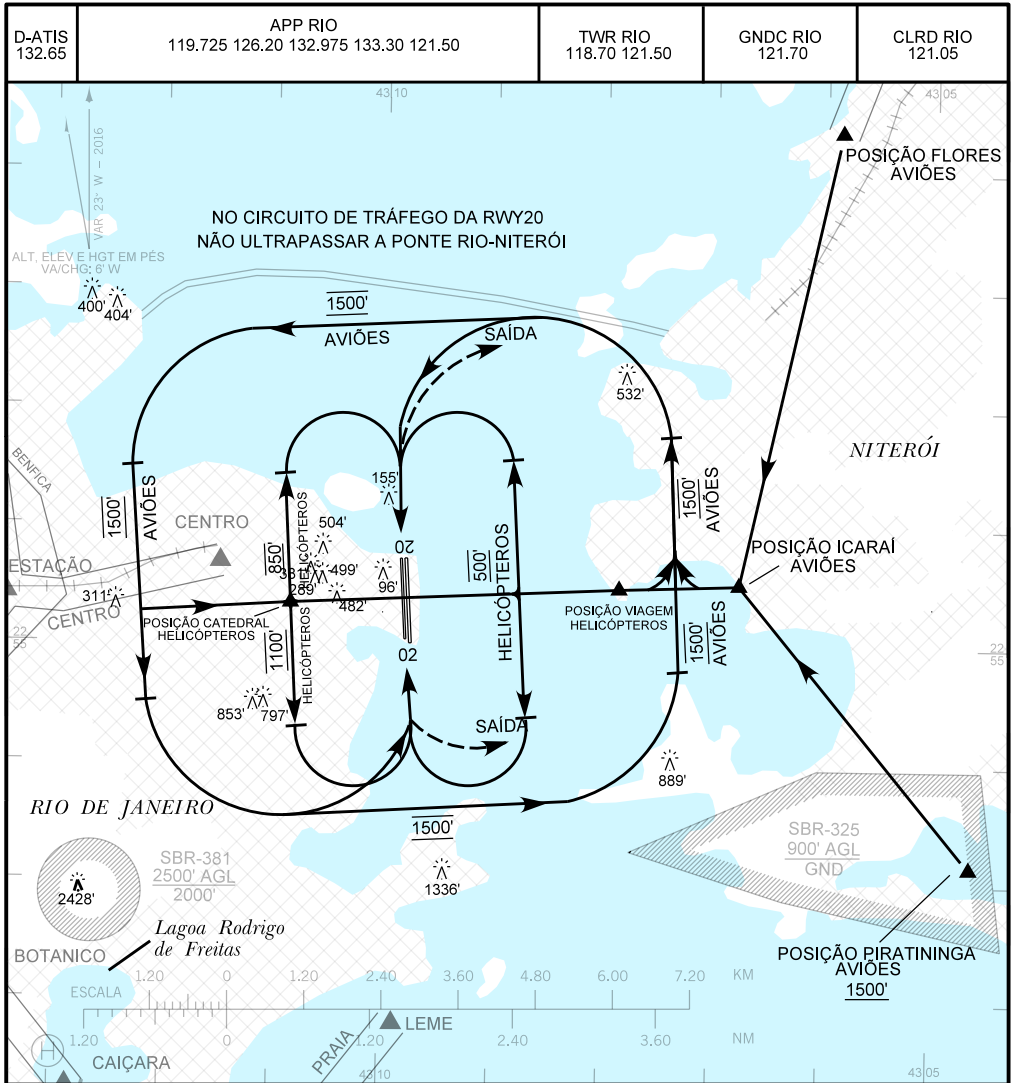


AD ELEV: 10'

RWY 02/20



- RMK:
- 1 - RWY 20: AERONAVES POUSSANDO DEVERÃO MANTER ALTITUDE MÁXIMA DE 800' ATÉ O FIM DA PERNA BASE .
 - 2 - PAPI RWY02R: UTILIZAÇÃO AUTORIZADA SOMENTE DENTRO DA DISTÂNCIA DE 1,0NM(1,8KM) A PARTIR DA CABECEIRA DA RWY02.
 - 3 - MANTER A PERNA DO VENTO RWY02 E CONTRA-VENTO RWY 20 ATÉ 1,4NM(2,6KM) DO AD. CUIDADO - MORRO PÃO DE AÇUCAR E DEMAIS OBSTÁCULOS SITUADOS NAS SUAS IMEDIAÇÕES.
 - 4 - ENTRADA NO CIRCUITO DE TRÁFEGO PARA ACFT PROCEDENTE DA REA "D" DEVERÁ SER FEITA A PARTIR DO PORTÃO RIO 2 PASSANDO PELA POSIÇÃO PIRATININGA E POSIÇÃO ICARAI, EXCETO QUANDO RECEBER AUTORIZAÇÃO OU INSTRUÇÃO DIFERENTE DO ÓRGÃO ATC.
 - 5 - ENTRADA NO CIRCUITO DE TRÁFEGO PARA ACFT PROCEDENTE DA REA "A" DEVERÁ SER FEITA A PARTIR DO PORTÃO RIO 3 PASSANDO PELA POSIÇÃO FLORES E POSIÇÃO ICARAI, EXCETO QUANDO RECEBER AUTORIZAÇÃO OU INSTRUÇÃO DIFERENTE DO ÓRGÃO ATC.
 - 6 - INFORMAÇÕES COMPLEMENTARES NO VERSO.

CHANGES: EAC; FREQ; LAYOUT; MNM OPR; OBST; RMK.

RMK

- 7 - O ABANDONO DA CTR-RJ DEVERÁ SER FEITO PELO PORTÃO RIO 1 PARA A REA "D" E PORTÃO RIO 3 PARA A REA "A" EXCETO QUANDO RECEBER AUTORIZAÇÃO OU INSTRUÇÃO DIFERENTE DO ÓRGÃO ATC.
- 8 - A ENTRADA NO CIRCUITO DE HELICÓPTERO DEVERÁ SER FEITO PELAS POSIÇÕES VIAGEM (SETOR "E") E POSIÇÃO CATEDRAL (SETOR "W"), EXCETO QUANDO RECEBER AUTORIZAÇÃO OU INSTRUÇÃO DIFERENTE DO ÓRGÃO ATC.
- 9 - ACFT EM APROXIMAÇÃO PARA AS RWY 02L E 02R, OBSERVAR CRUZAMENTO DE VEÍCULOS NA AVENIDA SILVIO DE NORONHA.
- 10 - COORDENADAS DA POSIÇÃO PIRATININGA: S 22 56.85 / W 043 04.63
- 11 - COORDENADAS DA POSIÇÃO ICARAI S 22 54.48 / W 043 06.76
- 12 - COORDENADAS DA POSIÇÃO FLORES: S 22 50.65 / W 043 05.52
- 13 - COORDENADAS DA POSIÇÃO VIAGEM: S 22 54.52 / W 043 07.85
- 14 - COORDENADAS DA POSIÇÃO CATEDRAL: S 22 54.66 / W 043 10.84
- 15 - OBSERVAR AIC SOBRE CIRCULAÇÃO VISUAL NA TERMINAL RIO DE JANEIRO.
- 16 - TRAJETÓRIA VERTICAL E PAPI NÃO COINCIDENTES.