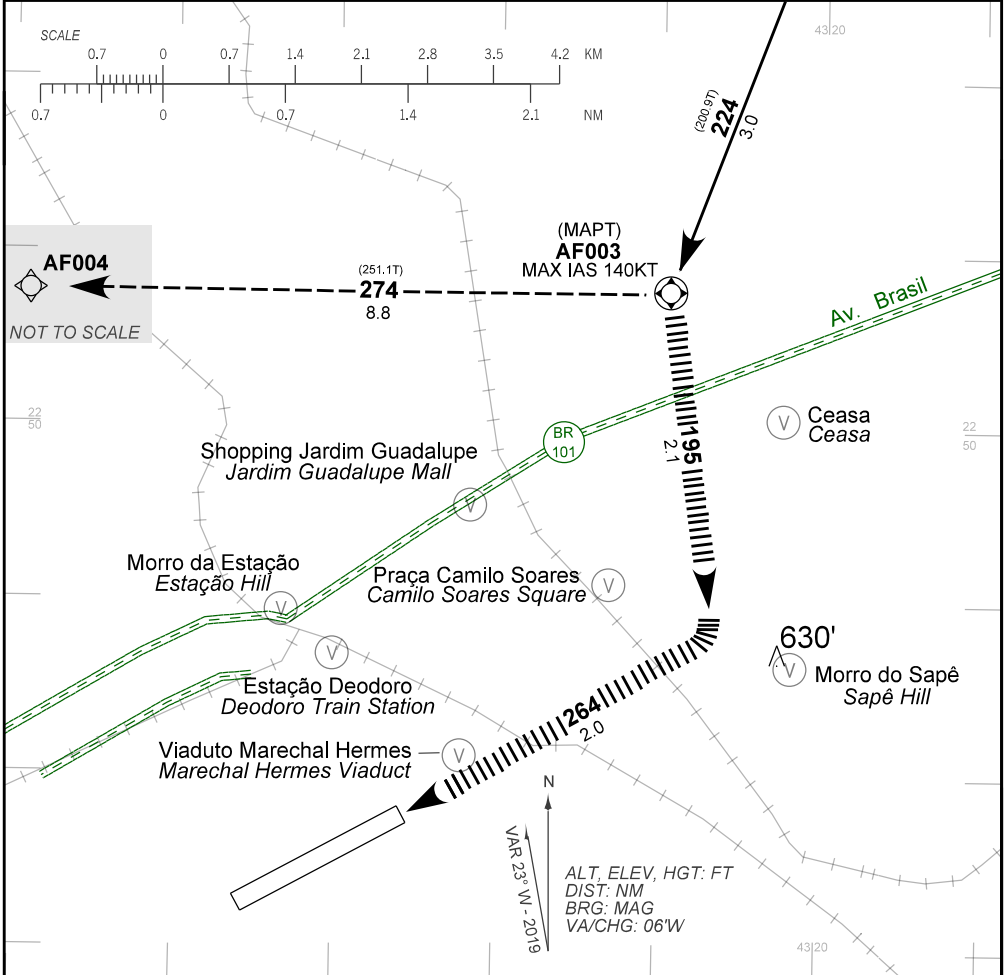




AD ELEV: 112'

ATIS NIL	APP RIO 119.00 119.35 120.55 126.20 128.90 129.20 129.80 133.30 121.50	AFIS AFONSOS 118.90 121.85 121.50	GNDC AFONSOS 121.85
-------------	--	--------------------------------------	------------------------



**TRAJETÓRIA VISUAL DEFINIDA RWY 26**  
**VISUAL PRESCRIBED TRACK RWY 26**

- 1) O procedimento deverá ser autorizado pelo APP RIO durante a aproximação final e aproximação perdida.  
*Procedure must be authorized by RIO APP on final and missed approaches.*
- 2) O piloto deverá estar em contato visual e prover sua própria separação com as referências visuais: Morro do Sapê (S22 51.37, W43 20.17), Viaduto Marechal Hermes (S22 51.89, W43 22.20).  
*The pilot should have visual contact and provide his own separation with the visual references: Sapê Hill (S22 51.37 W43 20.17), Marechal Hermes Viaduct (S22 51.89, W43 22.20).*
- 3) Em caso de perda de referência visual, durante a manobra para circular: curvar imediatamente à DIREITA direto AF004 subindo para 5100' para interceptar a trajetória da aproximação perdida publicada.  
*In case of visual reference loss during the circling maneuvering: turn RIGHT immediately direct to AF004 climbing to 5100' to intercept the trajectory of the missed approach published.*
- 4) Observar AIC sobre circulação visual na Terminal Rio de Janeiro.  
*See AIC about visual flight in Rio de Janeiro Terminal Area.*

CHANGES: NEW CHART