

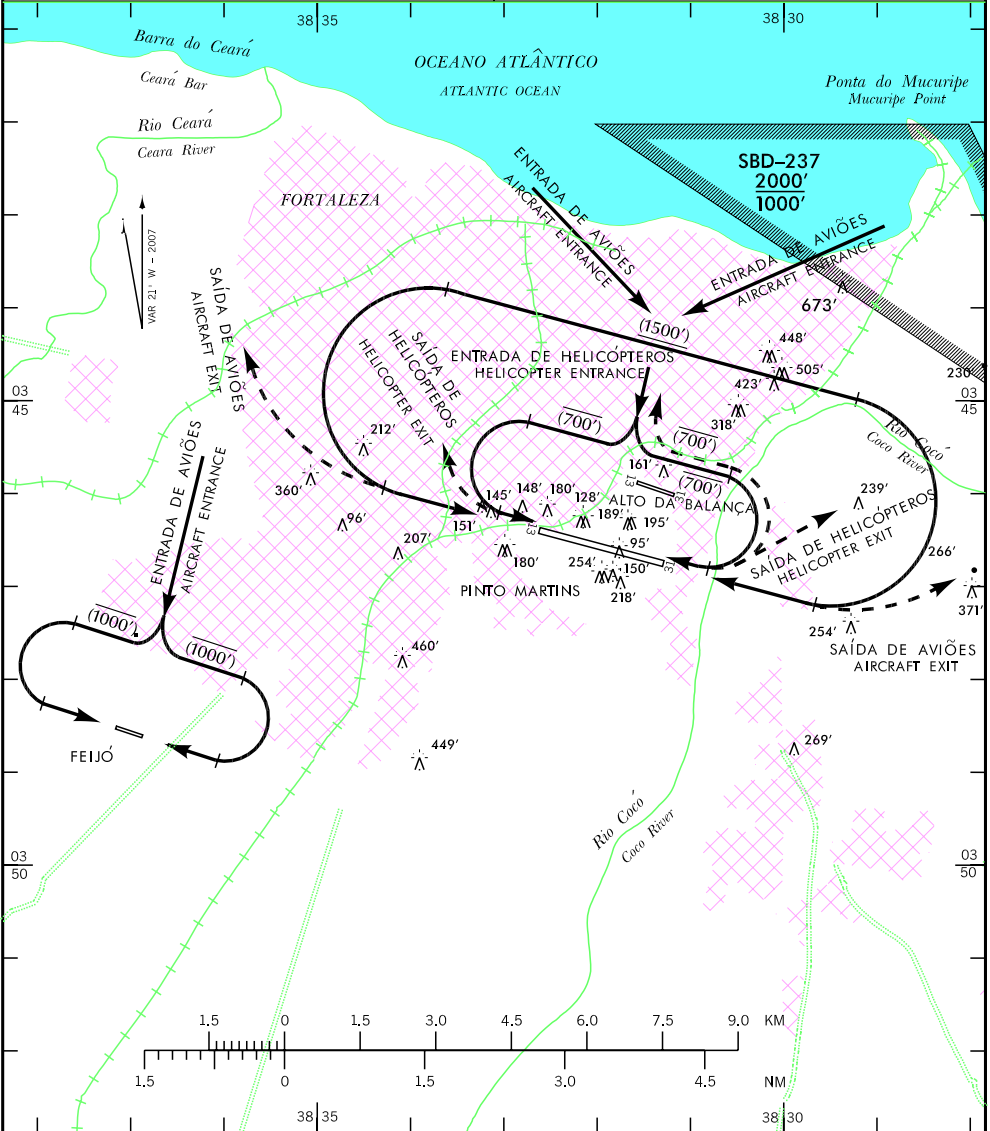
VAC - SBFZ

WGS84

RWY 13/31

FORTALEZA/PINTO MARTINS, INTL  
CE - BRASIL  
ELEV 82'

ATIS FORTALEZA	127.70	TWR FORTALEZA	122.50 (ACFT MIL)	129.00	121.50
APP FORTALEZA	133.00 134.55 121.50	GNDC FORTALEZA	121.95		



RMK:

- 1 - AERONAVES ENTRANDO NO CIRCUITO DE TRÁFEGO DO AERÓDROMO PINTO MARTINS DEVERÃO OBSERVAR CONCENTRAÇÃO DE ANTENAS NA PERNA DO VENTO, SETOR NORDESTE DO AERÓDROMO.  
1 - AIRCRAFT ENTERING THE PINTO MARTINS AERODROME TRAFFIC PATTERN MUST BE ALERT TO ANTENNA CONCENTRATION AT THE DOWNWIND LEG, SECTOR NORTHEAST OF THE AERODROME.
- 2 - AERONAVES PROCEDENTES OU DESTINADAS AO SETOR NORDESTE DEVERÃO EVITAR A ÁREA SBD-237.  
2 - AIRCRAFT COMIG FROM OR DESTINED TO SETOR NORTHEAST MUST AVOID THE SBD-237 AREA.

DEPARTAMENTO DE CONTROLE DO ESPAÇO AÉREO - COMAER - BRASIL

07 JUN 07 MODIFICAÇÕES/CHANGES: VAR.