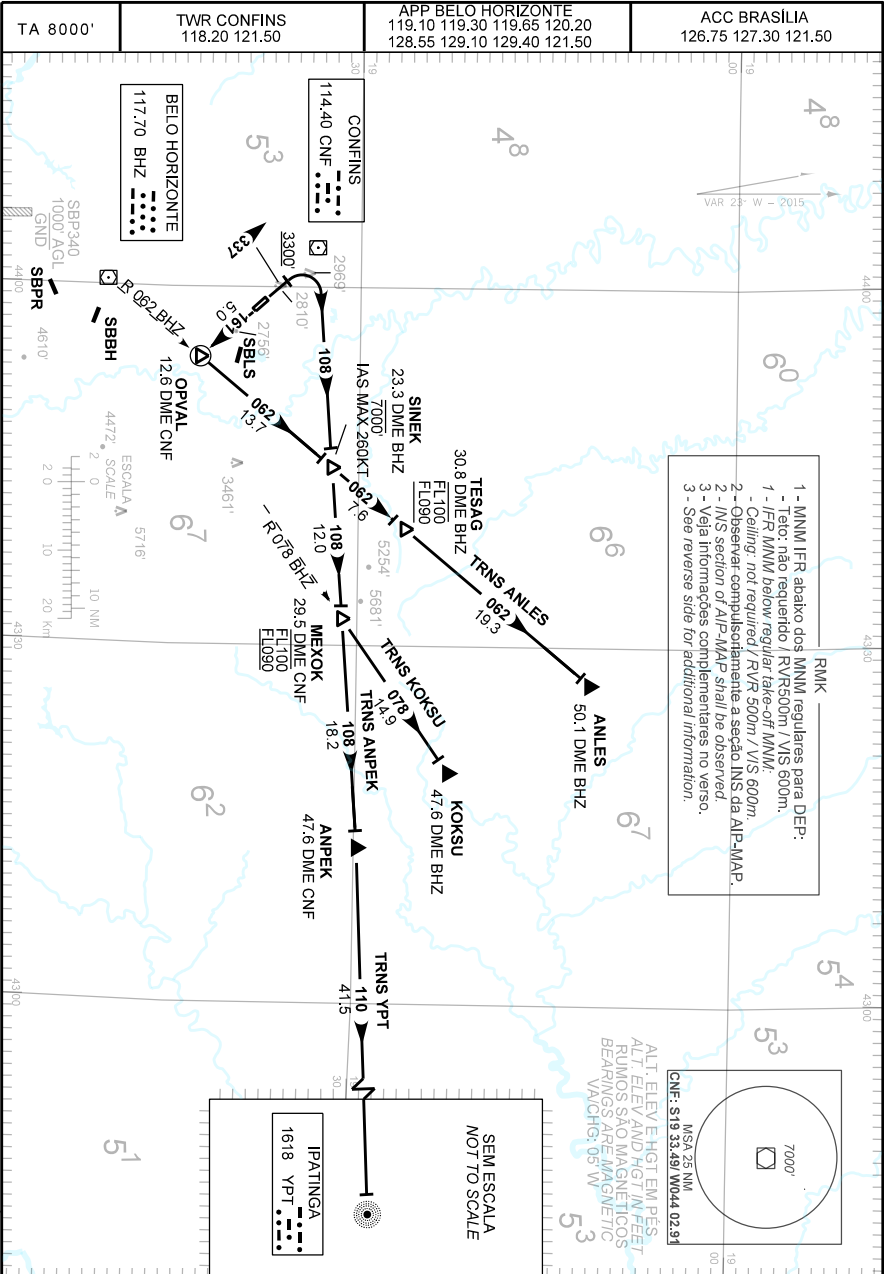


CARTA DE SAÍDA PADRÃO  
 POR INSTRUMENTOS (SID)  
 STANDARD DEPARTURE CHART  
 INSTRUMENT (SID)

BELO HORIZONTE / Tancredo Neves, INTL (SBCF)  
**RWY 16/34**  
**SINEK 1A**



— R M K —

- 4 - Obstáculos próximos não considerados no gradiente de subida:  
4 - *Close-in obstacles not considered in climb gradient:*  
Terreno/Terrain: AZM 151 THR 34, DIST 914 m, ELEV 2756'.  
Árvore/Tree: AZM 310 THR 16, DIST 2239m, ELEV 2810'.

— DESCRIÇÃO TEXTUAL —

TEXTUAL DESCRIPTION

SAÍDA SINEK 1A RWY16

Após decolagem, interceptar RDL 161 CNF até OPVAL. Curvar à esquerda, RDL 062 BHZ até SINEK. Então...

SAÍDA SINEK 1A RWY34

Após decolagem, interceptar RDL 157 CNF até 3300'. Curvar à direita, RDL 108 CNF até SINEK. Então...

- 1 - TRNS ANLES: ... RDL 062 BHZ até ANLES.
- 2 - TRNS ANPEK: ... RDL 108 CNF até ANPEK.
- 3 - TRNS KOKSU: ... RDL 108 CNF até MEXOK. Curvar à esquerda, RDL 078 BHZ até KOKSU.
- 4 - TRNS IPATINGA: ... RDL 108 CNF até ANPEK. Curvar à direita, QDM 110 YPT até IPATINGA.

SINEK 1A DEPARTURE RWY16

*After departure, intercept 161 CNF RDL until OPVAL. Turn left, 062 BHZ RDL until SINEK. Then...*

SINEK 1A DEPARTURE RWY34

*After departure, intercept 157 CNF RDL until 3300'. Turn right, 108 CNF RDL until SINEK. Then...*

- 1 - ANLES TRNS: ... 062 BHZ RDL until ANLES.
- 2 - ANPEK TRNS: ... 108 CNF RDL until ANPEK.
- 3 - KOKSU TRNS: ... 108 CNF RDL until MEXOK. Turn left, 078 BHZ RDL until KOKSU.
- 4 - IPATINGA TRNS: ... 108 CNF RDL until ANPEK. Turn right, 110 YPT QDM until IPATINGA.