

IAC - SBGM

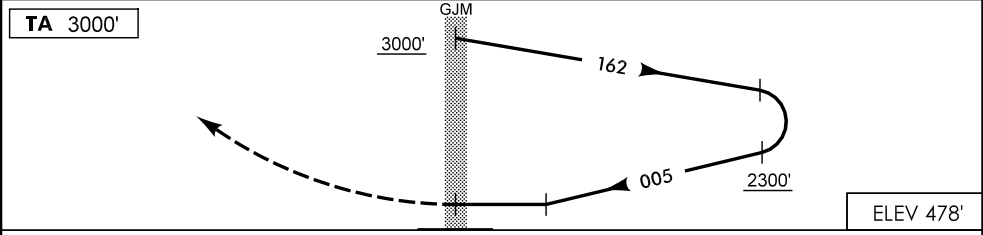
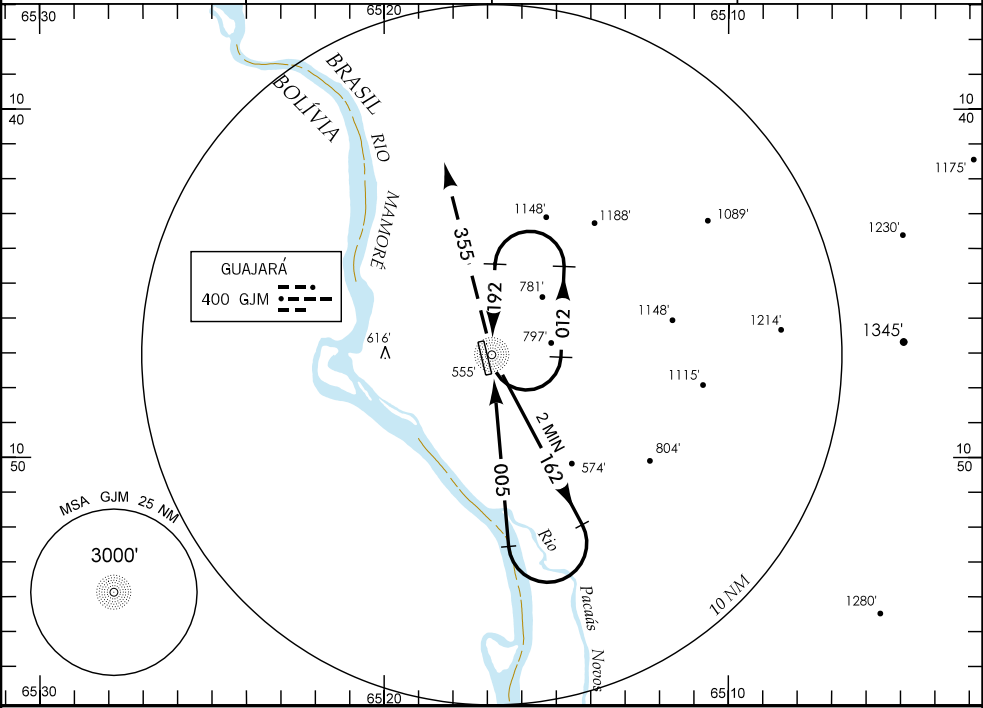
WGS-84

ATIS
NIL

APP
NIL

AFIS GUAJARÁ-MIRIM
125.90

GND C
NIL



NM

APROXIMAÇÃO PERDIDA SUBIR PARA 3000' NO QDR 355 E RETORNAR COM CURVA À DIREITA.

RMK: IAS MAX NO AFASTAMENTO 250 KT.

C	POUSO DIRETO RWY 17		IFR OPS DIURNA / NOTURNA		PARA CIRCULAR			
	NDB							
A	MDA 920'		TETO 500'		CAT	MDA	TETO	VIS
B	1600 M				A	1100'	700'	1600 M
C	2000 M				B	1460'	1000'	4800 M
D	2400 M				C	1490'		
E	NA				D			
E					E			

RAZÃO DE DESCIDA NA APROXIMAÇÃO FINAL										
KT	90	110	130	150	170	190				
FPM	700									

f:\mep\iac\vo\sb\sbgm\bgm_ndb_rw35.dgn

DEPARTAMENTO DE CONTROLE DO ESPAÇO AEREO - COMAER - BRASIL