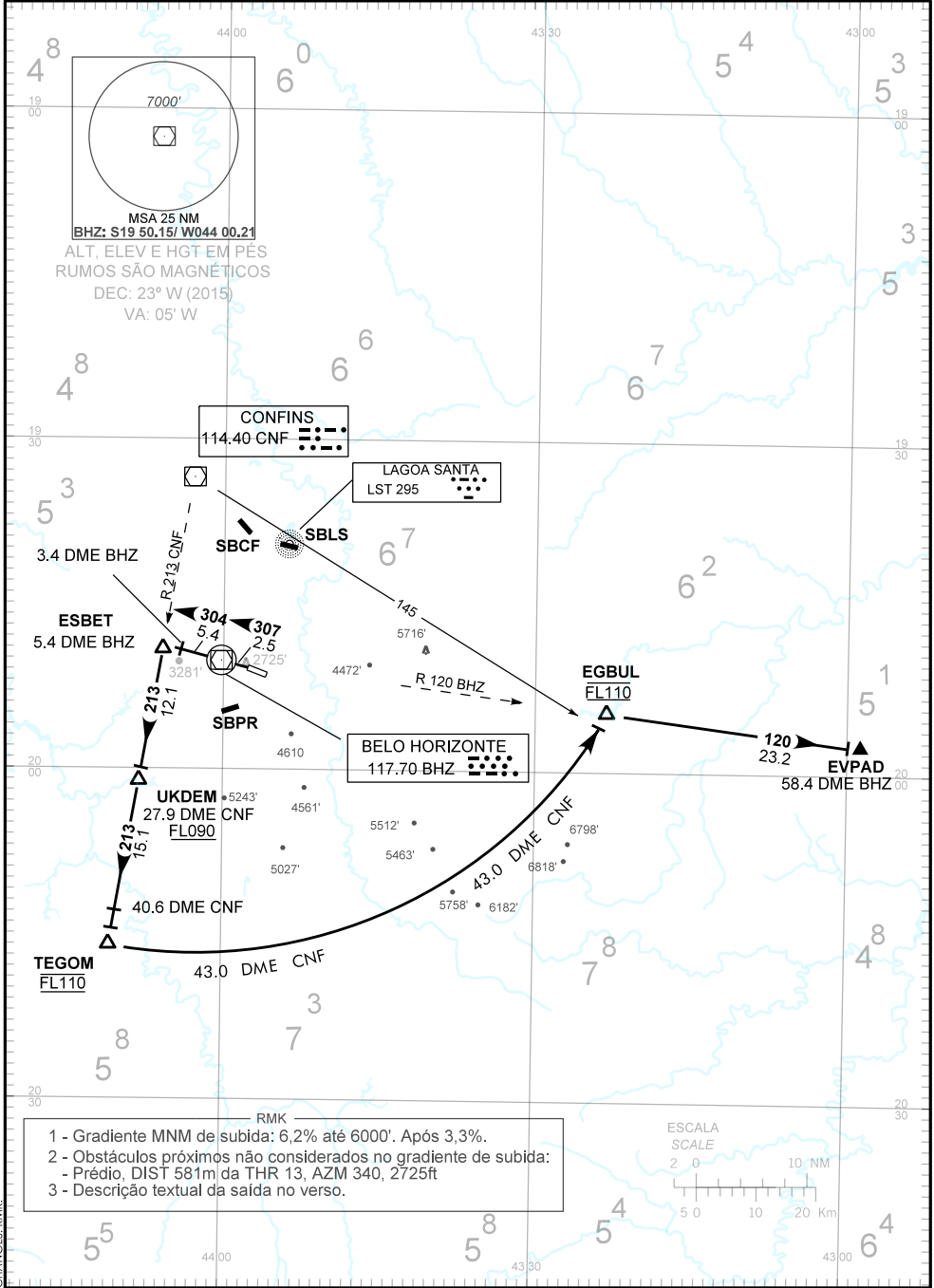


CARTA DE SAÍDA PADRÃO POR INSTRUMENTOS (SID) **BELO HORIZONTE / Pampulha - Carlos Drummond de Andrade (SBBH)**

STANDARD DEPARTURE CHART
INSTRUMENT (SID)

RWY 31
EVPAD 1A

TA 8000'	TWR BELO HORIZONTE 118.00 121.50	APP BELO HORIZONTE 119.10 119.30 119.65 120.20 128.55 129.10 129.40 121.50	ACC BRASILIA 126.75 127.30 121.50
----------	-------------------------------------	--	--------------------------------------



- 1 - Gradiente MNM de subida: 6,2% até 6000'. Após 3,3%.
- 2 - Obstáculos próximos não considerados no gradiente de subida:
- Prédio, DIST 581m da THR 13, AZM 340, 2725ft
- 3 - Descrição textual da saída no verso.

CHANGES: RMK

— DESCRIÇÃO TEXTUAL —

SAÍDA EVPAD 1A

Após decolagem, curvar à esquerda, RDL 127 BHZ até VOR Belo Horizonte . Curvar à esquerda, RDL 304 BHZ até ESBET. Curvar à esquerda, RDL 213 CNF até TEGOM. Curvar à esquerda, arco 43 NM DME CNF até EGBUL. Curvar à direita, RDL 120 BHZ até EVPAD.