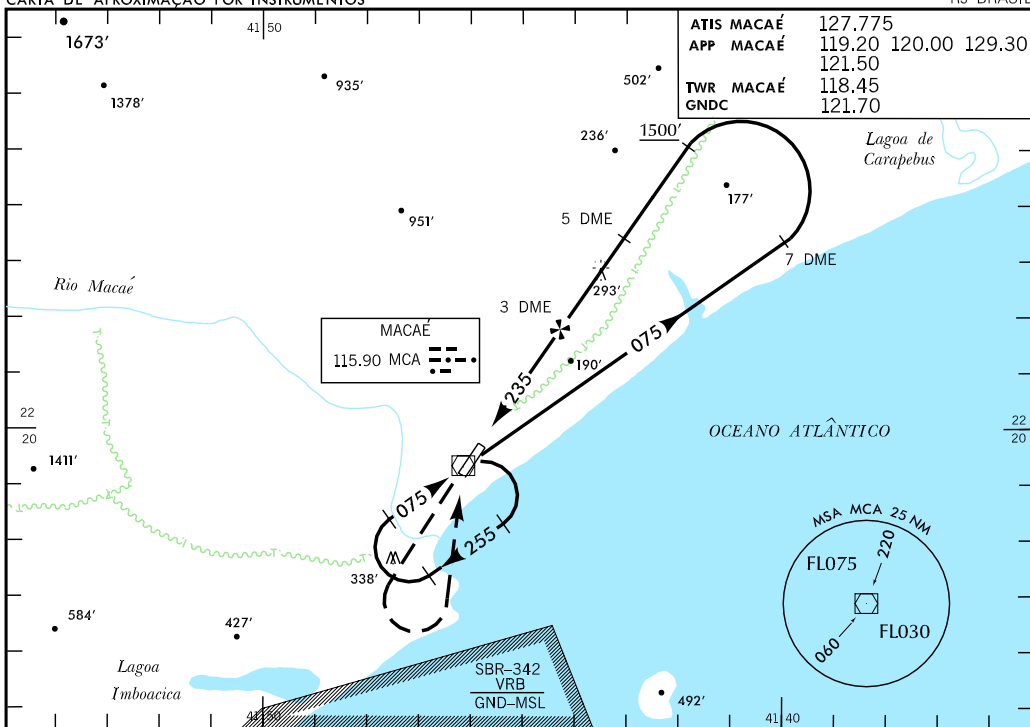
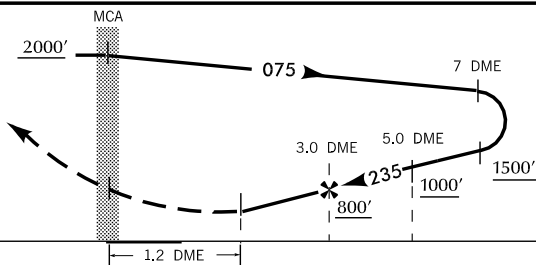


CARTA DE APROXIMAÇÃO POR INSTRUMENTOS



RMK: 1 - ACFT CAT C CIRCULE PELO SETOR SUDESTE DO AERÓDROMO.

TA 2000'



ELEV 8'

APROXIMAÇÃO PERDIDA: SUBIR PARA 2000' NA RADIAL 235, AO ATINGIR, CURVA À ESQUERDA, PARA O VOR MCA.

POUSO DIRETO RWY 24				IFR OPS DIURNA/NOTURNA				PARA CIRCULAR VER RMK							
C	VOR/DME						CAT	MDA	TETO	VIS	A	B	C	D	E
	A	MDA 450'													
T	VIS														
A	1600 M							700'	700'	2000 M					
B	2400 M							800'	800'	2800 M					
C	NA									4000 M					
D	NA							NA							
E	NA							NA							

RAZÃO DE DESCIDA NA APROXIMAÇÃO FINAL

KT	60	70	90	110	130	150									
FPM	300	400	500	600	700	800									

DESCIDA

VOR/DME Y RWY 24

MACAÉ / MACAÉ