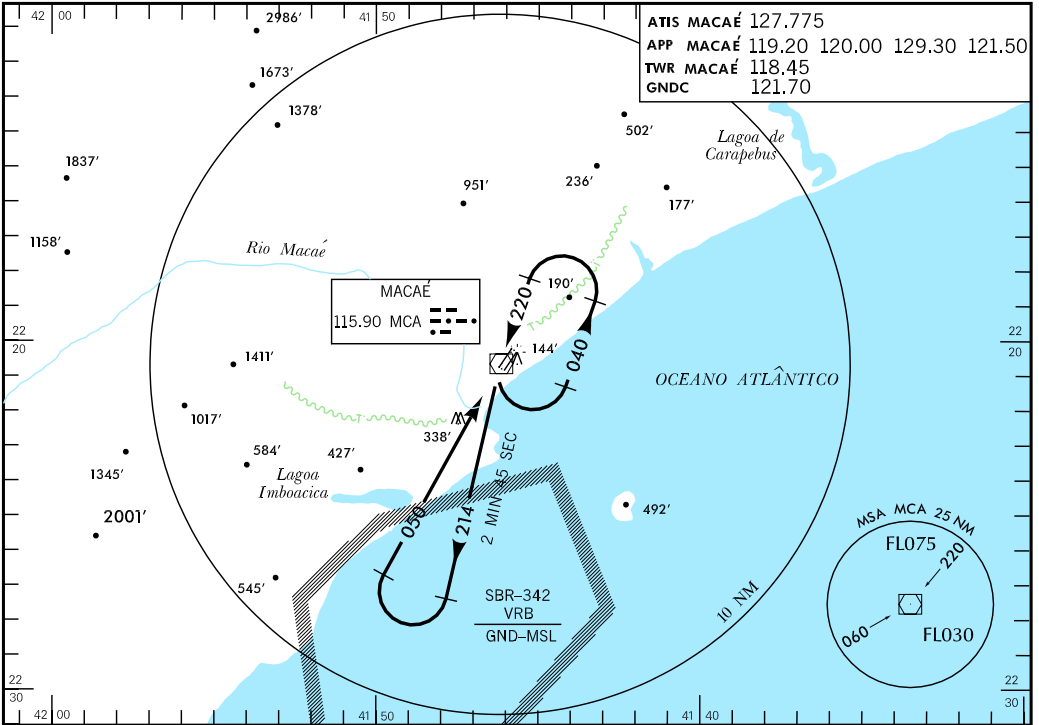
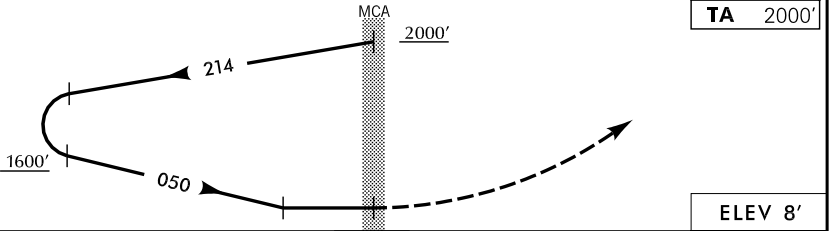


CARTA DE APROXIMAÇÃO POR INSTRUMENTOS



RMK: 1) ÓRBITA IAS MAX 180 KT ATÉ O FL040. 2) ACFT CAT C CIRCULE SETOR SUDESTE DO AERÓDROMO. 3) IAS MAX PARA CIRCULAR 160 KT.



APROXIMAÇÃO PERDIDA: SUBIR PARA 2000' RDL 050.

POUSO DIRETO RWY 06				IFR OPS DIURNA / NOTURNA		PARA CIRCULAR (VER RMK)			
C	VOR					CAT	MDA	TETO	VIS
	A	MDA 700'		TETO 700'					
T	VIS					A	700'	700'	1600 M
A	1600 M					B			
B	2800 M					C			
C	2800 M					D			
D	NA					E	NA		

RAZÃO DE DESCIDA NA APROXIMAÇÃO FINAL

KT	050	070	090	100	110	130						
FPM	600											

DESCIDA

VOR RWY 06

MACAÉ / MACAÉ