

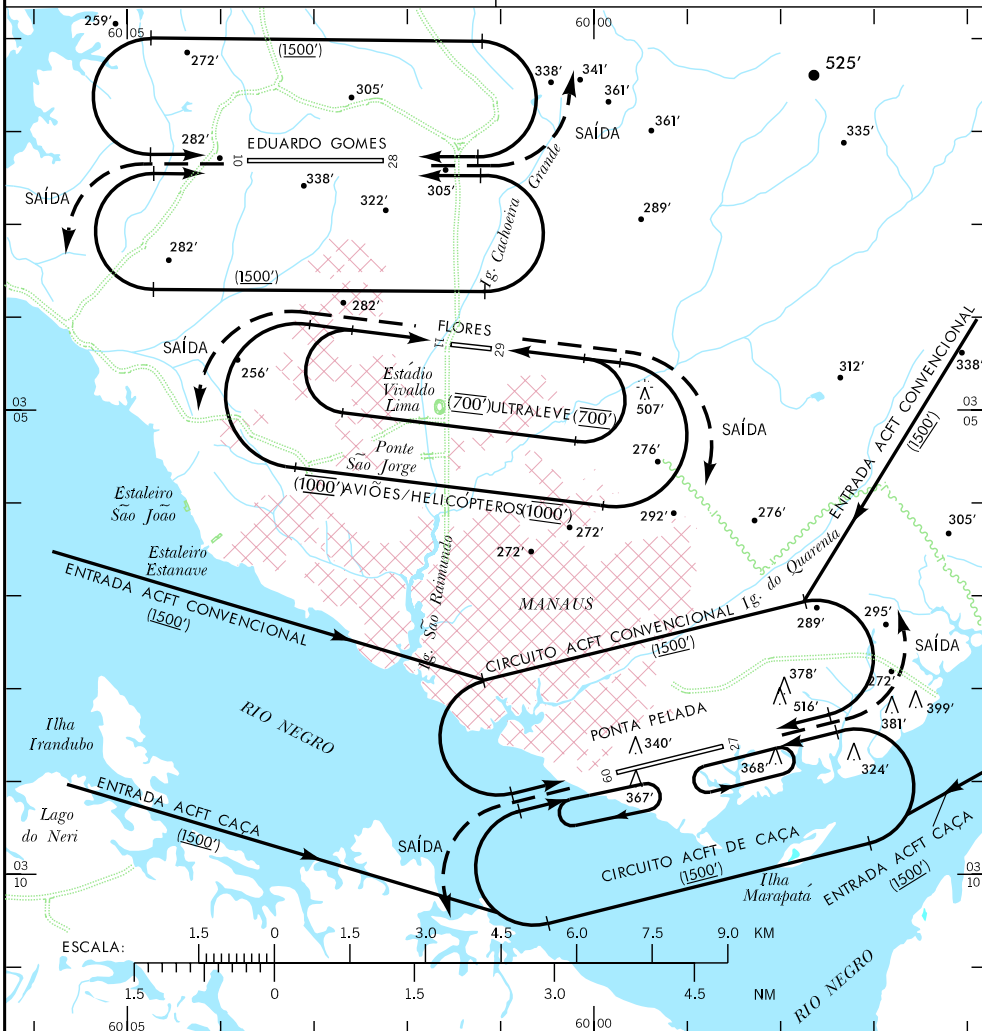
VAC-SBMN

WGS-84

RWY 09/27MANAUS / PONTA PELADA, MIL
AM-BRASIL
ELEV 267'

ATIS	127.65
APP MANAUS	119.25 119.70 120.40

TWR MANAUS	118.10
------------	--------



RMK:

- 1 - O CIRCUITO ACFT CONVENCIONAL ESTÁ CALCULADO PARA A SEGUINTE VELOCIDADE MÁXIMA: PONTA PELADA 150 KT.
- 2 - CIRCUITO DE TRÁFEGO SETOR SUL PARA POUSO RWY 27: PROIBIDO SOBREVÔO DA REFINARIA DA PETROBRÁS. INICIAR CURVA BASE SOMENTE APÓS O TRAVÉS DA CITADA REFINARIA.