

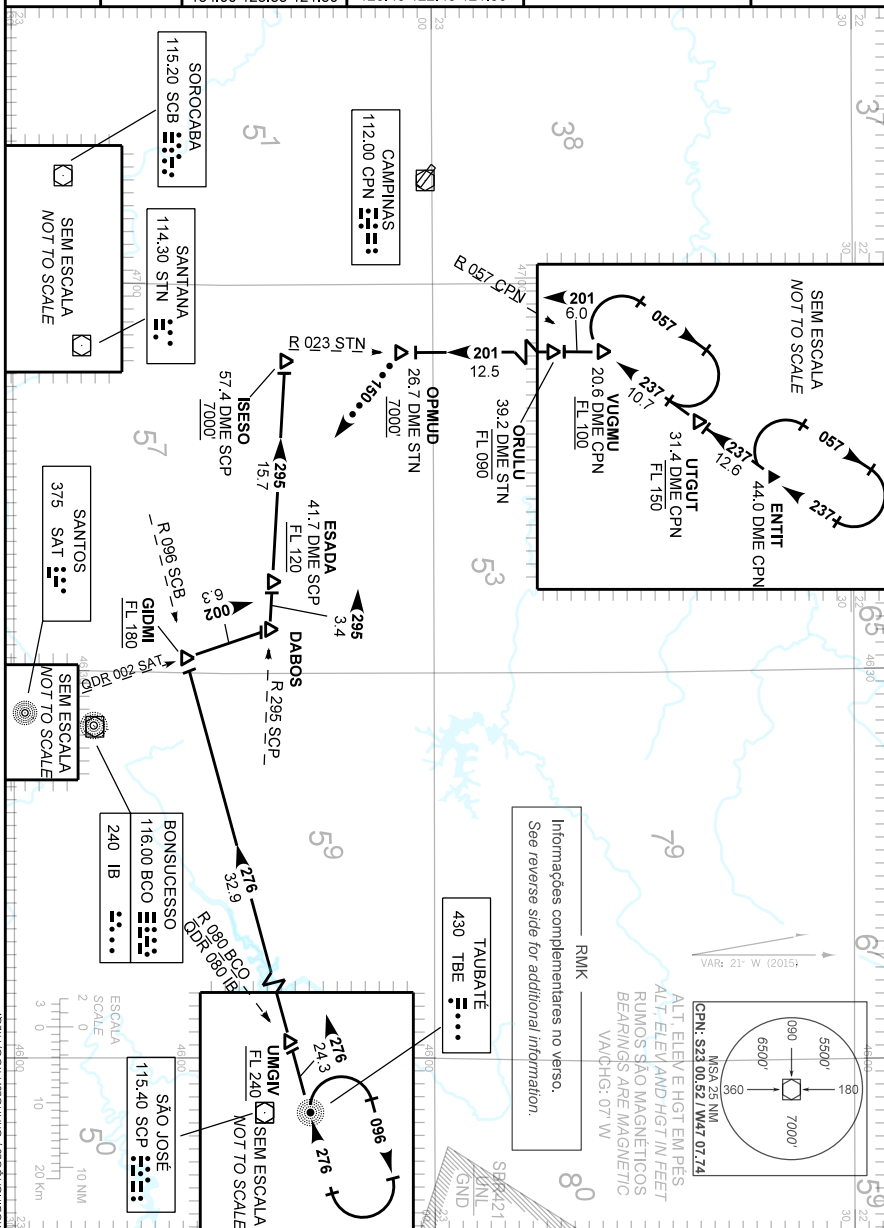
CARTA DE CHEGADA PADRÃO
POR INSTRUMENTOS (STAR)

CAMPINAS / Viracopos, INTL (SBKP)

RWY 33

ESADA 1B - VUGMU 1B

TA 8000'	ATIS 127.825	ACC BRASILIA 134.00 123.35 121.50	APP ACADEMIA 119.55 119.75 120.10 120.40 122.40 121.50	APP SÃO PAULO 132.10 120.25 121.35 124.70 120.85 119.25 123.25 121.50	TWR CAMPINAS 118.25 121.50
----------	--------------	-----------------------------------	---	--	----------------------------



MODIFICAÇÕES / CHANGES: PROC. FREQ.

DESCRIÇÃO TEXTUAL
TEXTUAL DESCRIPTION

CHEGADA ESADA 1B

Manter RDL 096 SCB até GIDMI. Curvar à direita QDR 002 SAT até DABOS. Curvar à esquerda RDL 295 SCP até ISESO. Então, completar procedimento autorizado pelo ATC.

CHEGADA VUGMU 1B

Manter RDL 057 CPN até VUGMU. Curvar à esquerda RDL 023 STN até OPMUD. Então, completar procedimento autorizado pelo ATC ou, na proa 150, aguardar vetoração para aproximação final.

ESADA 1B ARRIVAL

Maintain 096 SCB RDL to GIDMI. Turn right 002 SAT QDR to DABOS. Turn left 295 SCP RDL to ISESO. Then, complete procedure authorized by ATC.

VUGMU 1B ARRIVAL

Maintain 057 CPN RDL to VUGMU. Turn left 023 STN RDL to OPMUD. Then, complete procedure authorized by ATC or, heading 150, expect vectors to final approach.

FALHA DE COMUNICAÇÃO
COMMUNICATION FAILURE

CHEGADA ESADA 1B

Complete chegada até ISESO e execute procedimento autorizado pelo ATC.

CHEGADA VUGMU 1B

Complete chegada até OPMUD e execute procedimento autorizado pelo ATC. Ou, se durante vetoração na proa 150, manter esta proa, altitude MNM 7000FT até 20 DME CPN. Então, curvar à direita para interceptar aproximação final.

ESADA 1B ARRIVAL

Complete arrival until ISESO and execute procedure authorized by ATC.

VUGMU 1B ARRIVAL

Complete arrival to OPMUD and execute procedure authorized by ATC. Or, if under vectoring on heading 150, maintain heading, MNM altitude 7000' to 20 DME CPN. Then, turn right to intercept final approach.