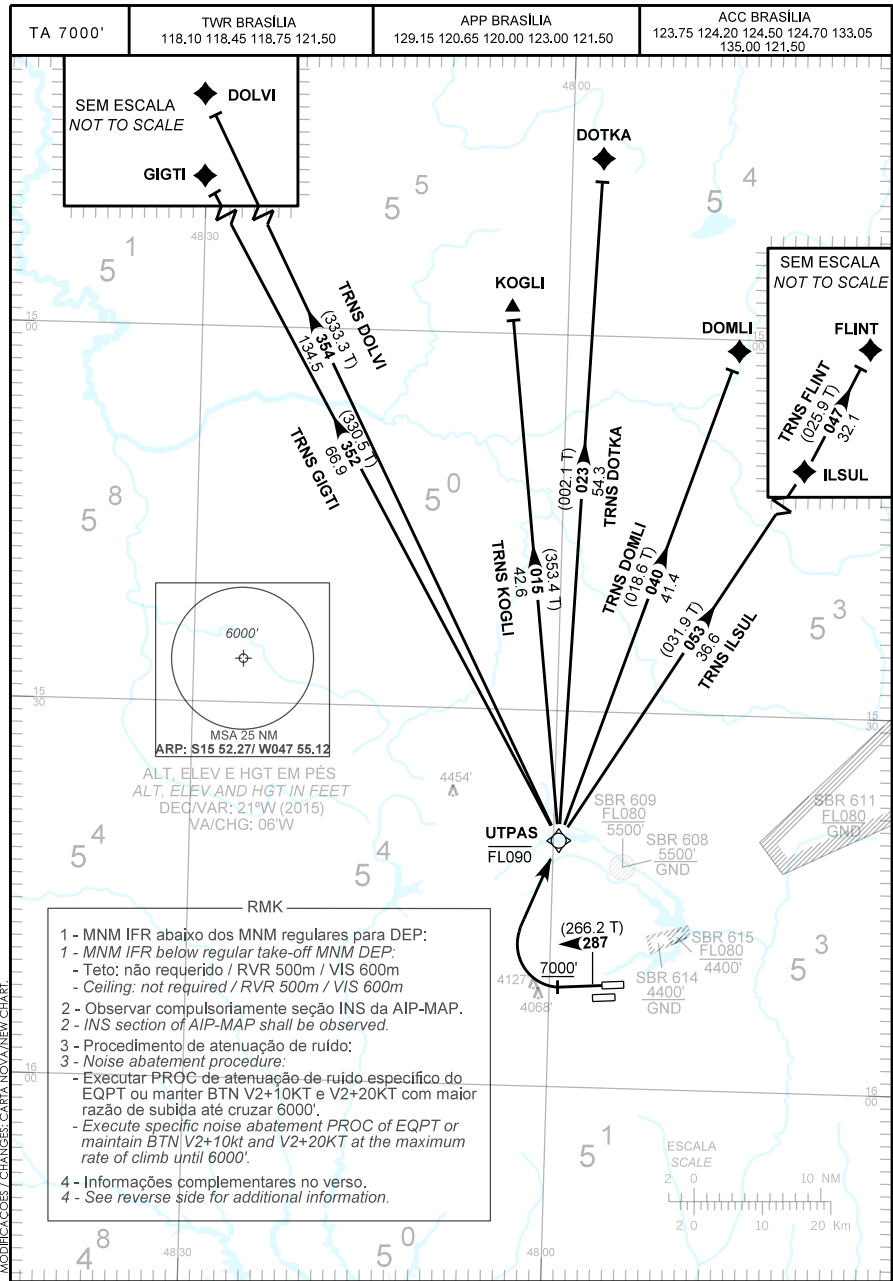


CARTA DE SAÍDA PADRÃO
 POR INSTRUMENTOS (SID)
 STANDARD DEPARTURE CHART
 INSTRUMENT (SID)

BRASÍLIA / Pres. Juscelino Kubitschek, INTL (SBBR)
RWY 29R
RNAV UTPAS 1B



MODIFICAÇÕES / CHANGES: CARTA NOVA/NEW CHART.

RMK

- 5 - RNAV1 ou RNP1
5 - RNAV1 or RNP1
- 6 - RNAV 1: Sistema de vigilância ATS requerido.
6 - RNAV 1: ATS Surveillance System required.
- 7 - GNSS certificado requerido.
7 - Certified GNSS required.
- 8 - Obstáculos próximos não considerados no gradiente de subida:
8 - Close-in obstacles not considered in climb gradient:
 - Torre/Tower 1422m da / from THR 11L, AZM 266, 3491ft.
 - Árvore/Tree 499m da / from THR 11R, AZM 262, 3555ft.
 - Árvore/Tree 535m da / from THR 11R, AZM 292, 3558ft.

DESCRIÇÃO TEXTUAL
TEXTUAL DESCRIPTION

SAÍDA UTPAS 1B

Após decolagem manter rumo 287 até 7000'. Curvar à direita para UTPAS. Então...

- 1 - TRNS GIGTI: ...curvar à esquerda, rumo 352 até GIGTI.
- 2 - TRNS DOLVI: ... curvar à esquerda, rumo 354 até DOLVI.
- 3 - TRNS KOGLI: ...curvar à esquerda, rumo 015 até KOGLI.
- 4 - TRNS DOTKA: ... curvar à esquerda, rumo 023 até DOTKA.
- 5 - TRNS DOMLI: ... curvar à direita, rumo 040 até DOMLI.
- 6 - TRNS ILSUL: ... curvar à direita, rumo 053 até ILSUL.
- 7 - TRNS FLINT: ... curvar à direita, rumo 053 até ILSUL. Curvar à esquerda, rumo 047 até FLINT.

UTPAS 1B DEPARTURE

After take-off maintain course 287 until 7000'. Turn right to UTPAS. Then...

- 1 - GIGTI TRNS: ...turn left, course 352 until GIGTI.
- 2 - DOLVI TRNS: ...turn left, course 354 until DOLVI.
- 3 - KOGLI TRNS: ...Turn left, course 015 until KOGLI.
- 4 - DOTKA TRNS: ...Turn left, course 023 until DOTKA.
- 5 - DOMLI TRNS: ...Turn right, course 040 until DOMLI.
- 6 - ILSUL TRNS: ...Turn right, course 053 until ILSUL.
- 7 - FLINT TRNS: ...Turn right, course 053 until ILSUL. Turn left, course 047 until FLINT.