

CARTA DE APROXIMAÇÃO  
POR INSTRUMENTOS (IAC)

RONDONÓPOLIS / Maestro Marinho Franco (SBRD)

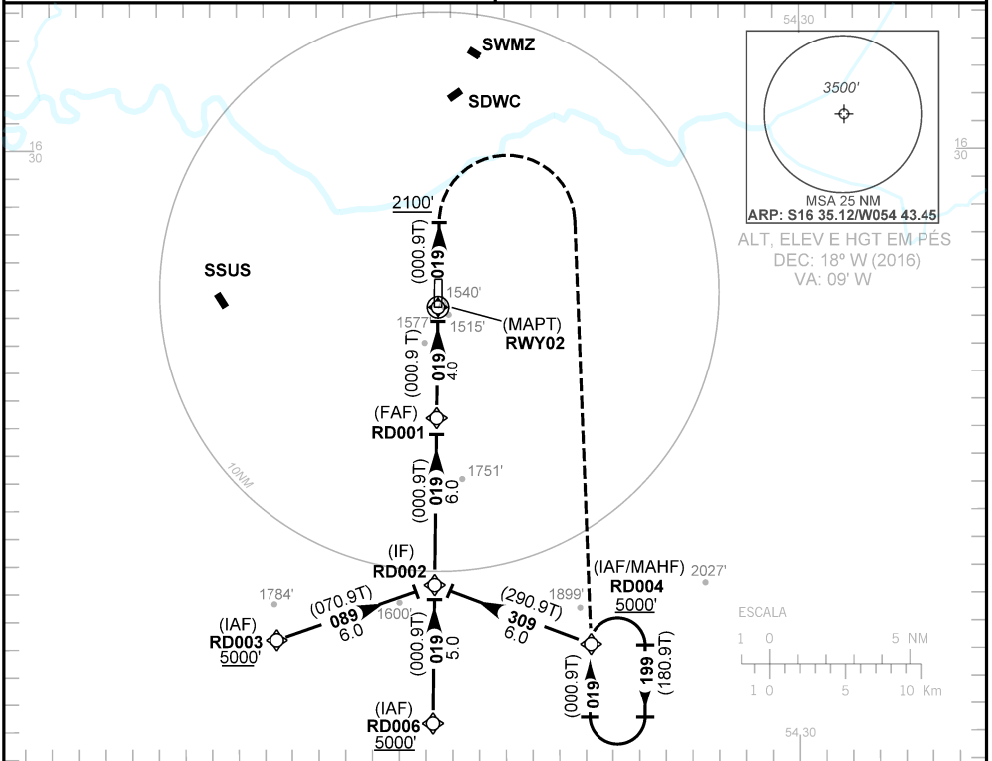
INSTRUMENT APPROACH CHART (IAC)

**RNAV (GNSS) RWY 02**

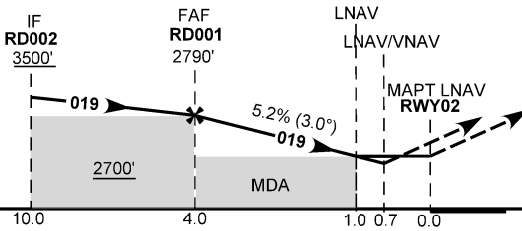
AD ELEV: 1467'	ATIS NIL	APP NIL	AFIS RONDONÓPOLIS 130.70	GNDC NIL
----------------	-------------	------------	-----------------------------	-------------

RMK: 1) IAS MAX 200 KT na curva do segmento de aproximação perdida. 2) Para sistemas não compensados, LNAV/VNAV não autorizado abaixo de 0°C ou acima de 50°C.

Aproximação Perdida: Subir para 5000'. Manter rumo 019. Após 2100', curvar à direita (IAS MAX 200 KT) direto RD004 para espera.



**TA 5000'**



**RDH 50'**

THR ELEV 1460'

<b>RD001</b>	<b>3.0</b>	<b>2.0</b>	<b>1.0</b>	<b>RWY02</b>											
	<b>2790</b>	<b>2466</b>	<b>2148</b>	<b>1830</b>	<b>ALT</b>										
	1330	1006	688	370	(HGT)										

KT	090	110	130	150	170	190
FPM	500	600	700	800	900	1000
FAF-MAPT	NIL					

POUSO DIRETO	CAT	A	B	C	D	E
LNAV/VNAV	DA / OCH / TETO	1735 / 280 / 300				NA
	ALS/NO ALS/ RVR ALS (m)	NIL / 1300 / NIL				
LNAV	MDA / OCH / TETO	1830 / 370 / 400				
	ALS/NO ALS/ RVR ALS (m)	NIL / 1700 / NIL				
CIRCULAR	MDA / OCH / TETO	NA				
	VIS (m)					

CHANGES=IDENT