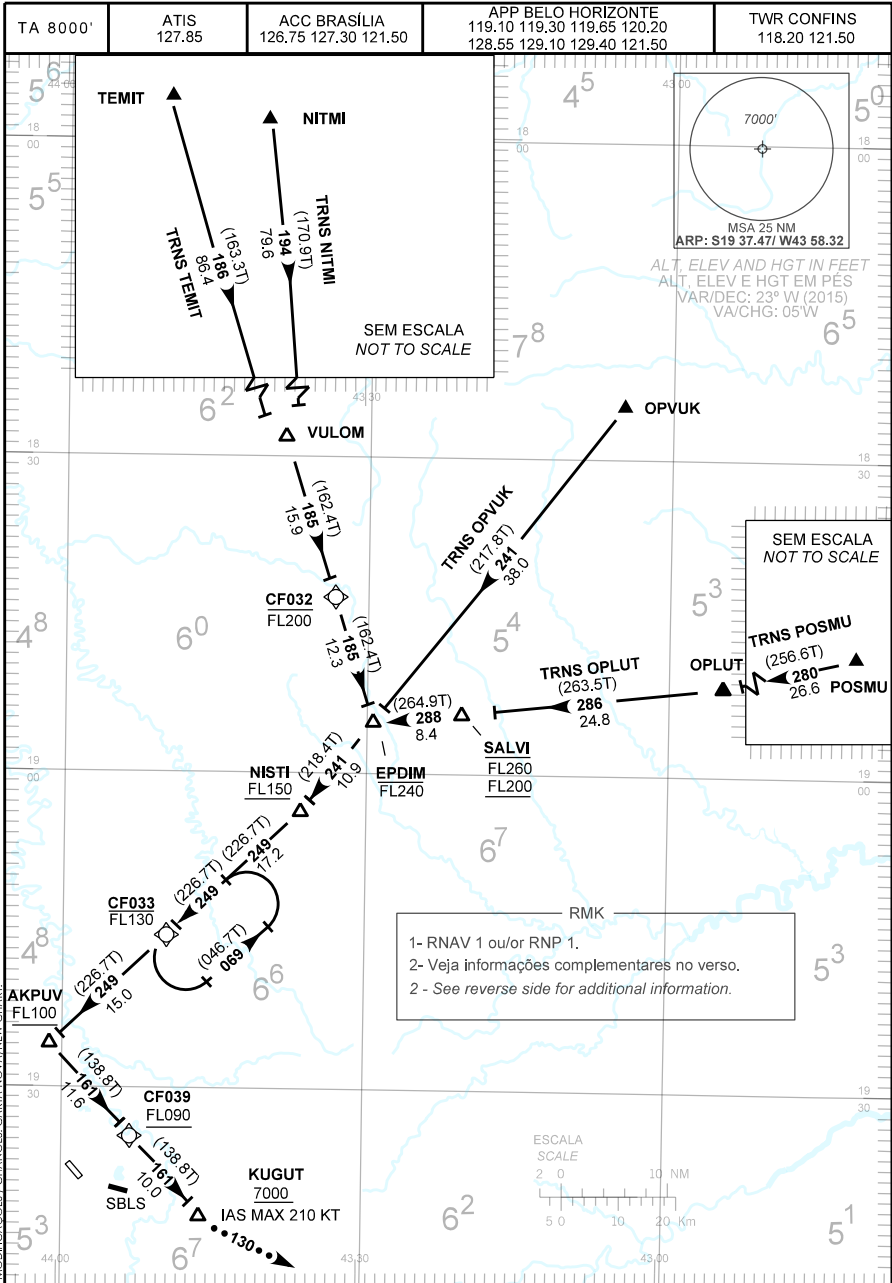


CARTA DE CHEGADA PADRÃO
 POR INSTRUMENTOS (STAR)
 STANDARD ARRIVAL CHART
 INSTRUMENT (STAR)

BELO HORIZONTE/ Tancredo Neves, INTL (SBCF)
RWY 34
RNAV EPDIM 1A



MODIFICAÇÕES / CHANGES: CARTA NOVA/NEW CHART.

— R M K —

- 3- GNSS certificado requerido.
3 - Certified GNSS required.
- 4- Observar compulsoriamente a seção CAR da AIP-MAP.
4 - CAR section of AIP-MAP shall be observed.
- 5- RNAV 1: Sistema de Vigilância ATS requerido.
5 - RNAV 1: ATS Surveillance System required.

— DESCRIÇÃO TEXTUAL
TEXTUAL DESCRIPTION —

CHEGADA EPDIM 1A

- 1 - TRNS NITMI: Manter rumo 194 até VULOM. Curvar à esquerda, rumo 185 até EPDIM. Então...
- 2 - TRNS OPLUT: Manter rumo 286 até SALVI. Curvar à direita, rumo 288 até EPDIM. Então...
- 3 - TRNS OPVUK: Manter rumo 241 até EPDIM. Então...
- 4 - TRNS POSMU: Manter rumo 280 até OPLUT. Curvar à direita, rumo 286 até SALVI. Curvar à direita, rumo 288 até EPDIM. Então...
- 5 - TRNS TEMIT: Manter rumo 186 até VULOM. Curvar à esquerda, rumo 185 até EPDIM. Então...

...manter rumo 241 até NISTI. Curvar à direita, rumo 249 até AKPUV. Curvar à esquerda, rumo 161 até KUGUT e executar procedimento autorizado pelo ATC ou, na proa 130, aguardar vetorização para aproximação final.

EPDIM 1A ARRIVAL

- 1 - NITMI TRNS: *Maintain course 194 until VULOM. Turn left, course 185 until EPDIM. Then...*
- 2 - OPLUT TRNS: *Maintain course 286 until SALVI. Turn right, course 288 until EPDIM. Then...*
- 3 - OPVUK TRNS: *Maintain course 241 until EPDIM. Then...*
- 4 - POSMU TRNS: *Maintain course 280 until OPLUT. Turn right, course 286 until SALVI. Turn right, course 288 until EPDIM. Then...*
- 5 - TEMIT TRNS: *Maintain course 186 until VULOM. Turn left, course 185 until EPDIM. Then...*

...maintain course 241 until NISTI. Turn right, course 249 until AKPUV. Turn left, course 161 until KUGUT and execute procedure authorized by ATC or, on heading 130, expect vectors to final approach.

— FALHA DE COMUNICAÇÃO
COMMUNICATION FAILURE —

CHEGADA EPDIM 1A

Complete chegada até KUGUT e execute procedimento autorizado pelo ATC. Ou, se durante vetorização na proa 130, manter esta proa, altitude MNM 8000' até 36 DME CNF. Então, curvar à direita para interceptar aproximação final.

EPDIM 1A ARRIVAL

Complete arrival until KUGUT and execute procedure authorized by ATC. Or, if under vectoring on heading 130, maintain heading, MNM altitude 8000' until 36 DME CNF. Then, turn right to intercept final approach.