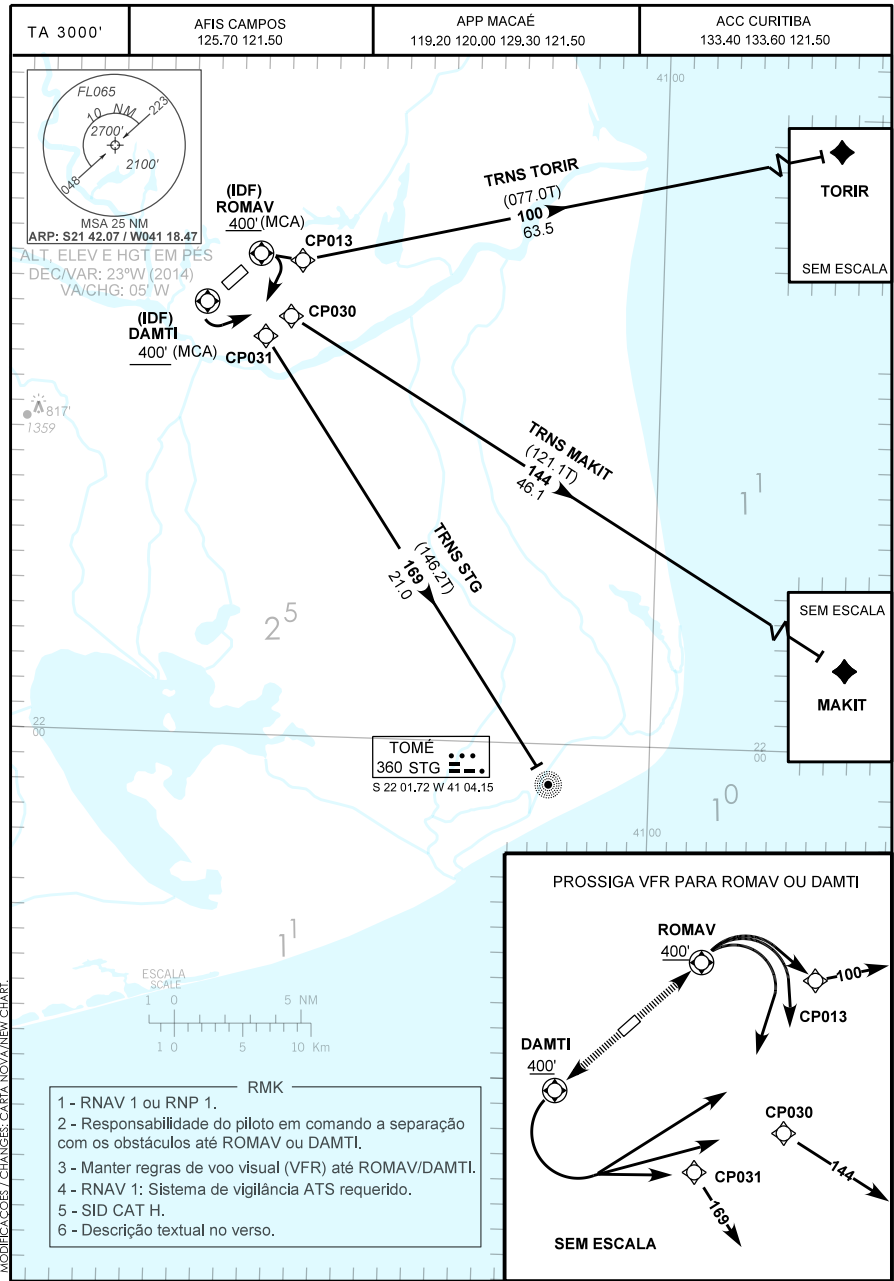


CARTA DE SAÍDA PADRÃO **CAMPOS DOS GOYTACAZES / Bartolomeu Lizandro (SBCP)**
 POR INSTRUMENTOS (SID)
 STANDARD DEPARTURE CHART
 INSTRUMENT (SID)

RWY 07/25
RNAV DAMTI 1 - ROMAV 1



MODIFICAÇÕES / CHANGES: CARTA NOVA/NEW CHART.

CARTA DE SAÍDA PADRÃO **CAMPOS DOS GOYTACAZES / Bartolomeu Lizandro (SBCP)**
POR INSTRUMENTOS (SID)

STANDARD DEPARTURE CHART
INSTRUMENT (SID)

RWY 07/25

RNAV DAMTI 1 - ROMAV 1

DESCRIÇÃO TEXTUAL
TEXTUAL DESCRIPTION

SAÍDA DAMTI 1: Após decolagem, manter regras de voo visual (VFR) e separação de obstáculos até DAMTI. Passar DAMTI a 400' ou acima, então...

- TRNS MAKIT: ...curvar à esquerda para o waypoint CP030, após curvar à direita rumo 144 até MAKIT.
- TRNS STG: ...curvar à esquerda para o waypoint CP031, após curvar à direita rumo 169 até o NDB Tomé.
- TRNS TORIR: ...curvar à esquerda para o waypoint CP013, após curvar à direita rumo 100 até TORIR.

SAÍDA ROMAV 1: Após decolagem, manter regras de voo visual (VFR) e separação de obstáculos até ROMAV. Passar ROMAV a 400' ou acima, então...

- TRNS MAKIT: ...curvar à direita para o waypoint CP030, após curvar à esquerda rumo 144 até MAKIT.
- TRNS STG: ...curvar à direita para o waypoint CP031, após curvar à esquerda rumo 169 até NDB Tomé.
- TRNS TORIR: ...curvar à direita para o waypoint CP013, após curvar à esquerda rumo 100 até TORIR.