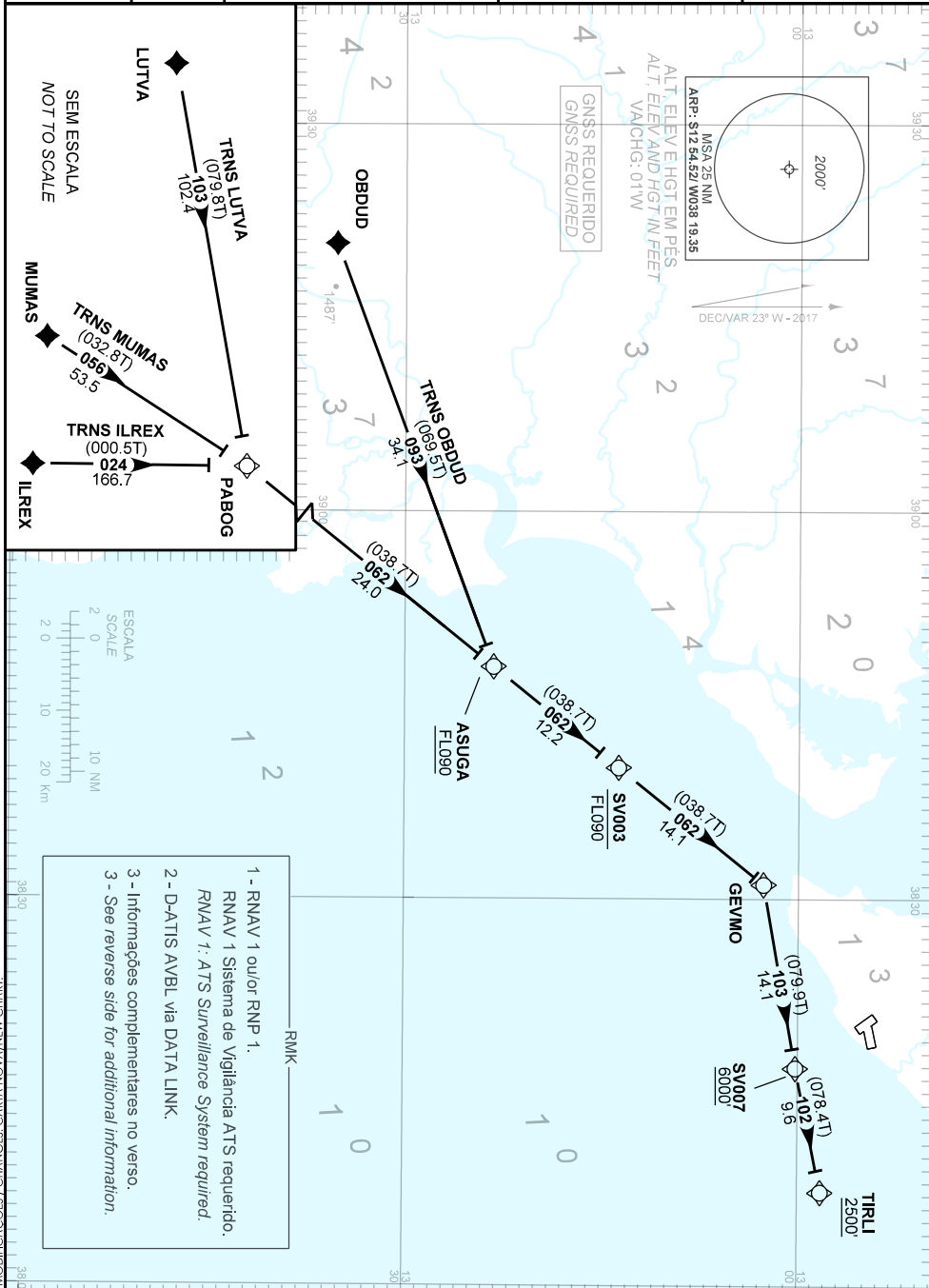


**CARTA DE CHEGADA PADRÃO SALVADOR / Deputado Luís Eduardo Magalhães, INTL (SBSV)
POR INSTRUMENTOS (STAR)**

STANDARD ARRIVAL CHART
INSTRUMENT (STAR)

**RWY 28
RNAV ASUGA 1B**

TA 7000'	ATIS 127.75	ACC RECIFE 123.80 125.10 126.00 128.35 128.80 135.30 135.65 121.50	APP SALVADOR 119.35 119.80 120.80 129.45	TWR SALVADOR 118.30 118.60 118.95 121.10 121.50
----------	----------------	--	---	---



MODIFICAÇÕES / CHANGES: CARTA NOVA/NEW CHART

DESCRIÇÃO TEXTUAL
TEXTUAL DESCRIPTION

CHEGADA ASUGA 1B:

1 - TRNS ILREX

Manter rumo 024 até PABOG. Curvar à direita, rumo 062 até ASUGA. Então, ...

2 - TRNS LUTVA

Manter rumo 103 até PABOG. Curvar à esquerda, rumo 062 até ASUGA. Então, ...

3 - TRNS MUMAS

Manter rumo 056 até PABOG. Curvar à direita, rumo 062 até ASUGA. Então, ...

4 - TRNS OBDUD

Manter rumo 093 até ASUGA. Então, ...

... manter rumo 062 até GEVMO. Curvar à direita, rumo 103 até SV007. Curvar à esquerda, rumo 102 até TIRLI e executar o procedimento autorizado pelo ATC.

ASUGA 1B ARRIVAL:

1 - ILREX TRNS

Maintain course 024 up to PABOG. Turn right, course 062 up to ASUGA. Then, ...

2 - LUTVA TRNS

Maintain course 103 up to PABOG. Turn left, course 062 up to ASUGA. Then, ...

3 - MUMAS TRNS

Maintain course 056 up to PABOG. Turn right, course 062 up to ASUGA. Then, ...

4 - OBDUD TRNS

Maintain course 093 up to ASUGA. Then, ...

... maintain course 062 up to GEVMO. Turn right, course 103 up to SV007. Turn left, course 102 up to TIRLI and execute the procedure authorized by ATC.

FALHA DE COMUNICAÇÃO
COMMUNICATION FAILURE

Completar a chegada até TIRLI e executar o procedimento ILS Z RWY 28, ou outro conforme autorizado pelo ATC.

Complete arrival to TIRLI and execute the procedure ILS Z RWY 28, or other as authorized by ATC.