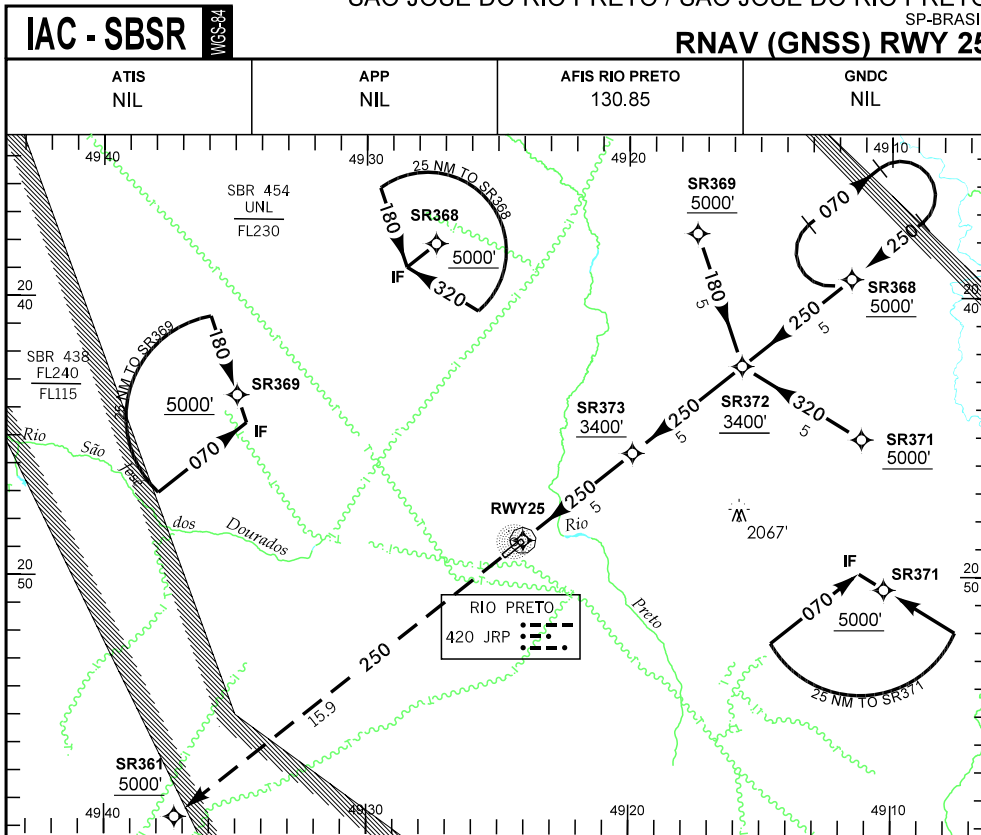
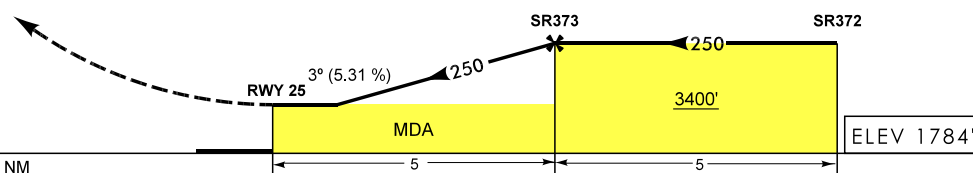


SÃO JOSÉ DO RIO PRETO / SÃO JOSÉ DO RIO PRETO
 SP-BRASIL
RNAV (GNSS) RWY 25



TA 5000'



APROXIMAÇÃO PERDIDA SUBIR PARA 5000' NO RUMO 250 PARA ESPERA EM SR361.

RMK: OBSERVAR COMPULSORIAMENTE A SEÇÃO CAR DA AIP-MAP.

C	POUSO DIRETO RWY 25		IFR OPS DIURNA / NOTURNA		PARA CIRCULAR								
	GNSS												
A	MDA 2230'				TETO 500'								
T	VIS				VIS								
A	1600 M				CAT	MDA	TETO	VIS					
B	2000 M				A	2390'	700'	1600 M					
C	2400 M				B			2800 M					
D	NA				C			3200 M					
E	NA				D	NA							
RAZÃO DE DESCIDA NA APROXIMAÇÃO FINAL					ALTITUDES RECOMENDADAS NA APROXIMAÇÃO FINAL								
KT	90	110	130	150	170	190	NM	RWY25	1.2	2.0	3.0	4.0	SR373
FPM	500	600	700	800	1000	1100	FT	N/A	2230'	2480'	2800'	3130'	3400'

f:\mop\goss\sp\sbsr\sbsr_mv_(gnss)_rw25.dgn

DEPARTAMENTO DE CONTROLE DO ESPAÇO AÉREO - COMAER - BRASIL