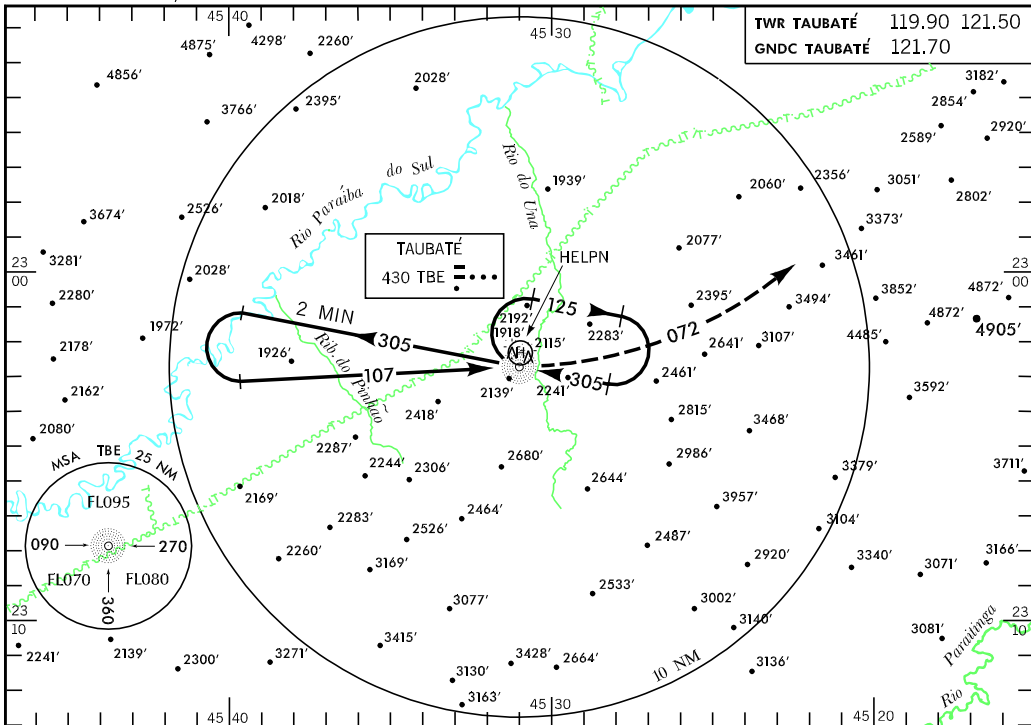
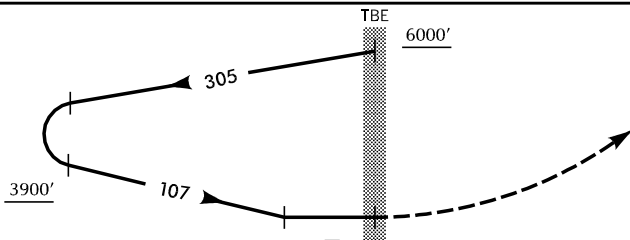


TAUBATÉ / BASE DE AVIAÇÃO DE TAUBATÉ, MIL SP-BRASIL

CARTA DE APROXIMAÇÃO POR INSTRUMENTOS



RMK: NIL.



APROXIMAÇÃO PERDIDA: SUBIR PARA 6000', EM CURVA À ESQUERDA QDR 072, COM VELOCIDADE MÁXIMA DE 70 KT.

POUSO DIRETO HEL		IFR OPS DIURNO/NOTURNO		PARA CIRCULAR				
HELICÓPTERO	NDB							
	MDA 2780'		TETO 900'					
	VIS				CAT	MDA	TETO	VIS
	1600 M				A	NA		
					B			
				C				
				D				
				E				
ASA FIXA NÃO AUTORIZADO								
RAZÃO DE DESCIDA NA APROXIMAÇÃO FINAL								
KT	90							
FPM	700							

DESCIDA

NDB X(HEL ONLY)

TAUBATÉ / BASE DE AVIAÇÃO DE TAUBATÉ, MIL

25 SEP 08 MODIFICAÇÕES: IDENT.

DEPARTAMENTO DE CONTROLE DO ESPAÇO AÉREO - COMAER - BRASIL