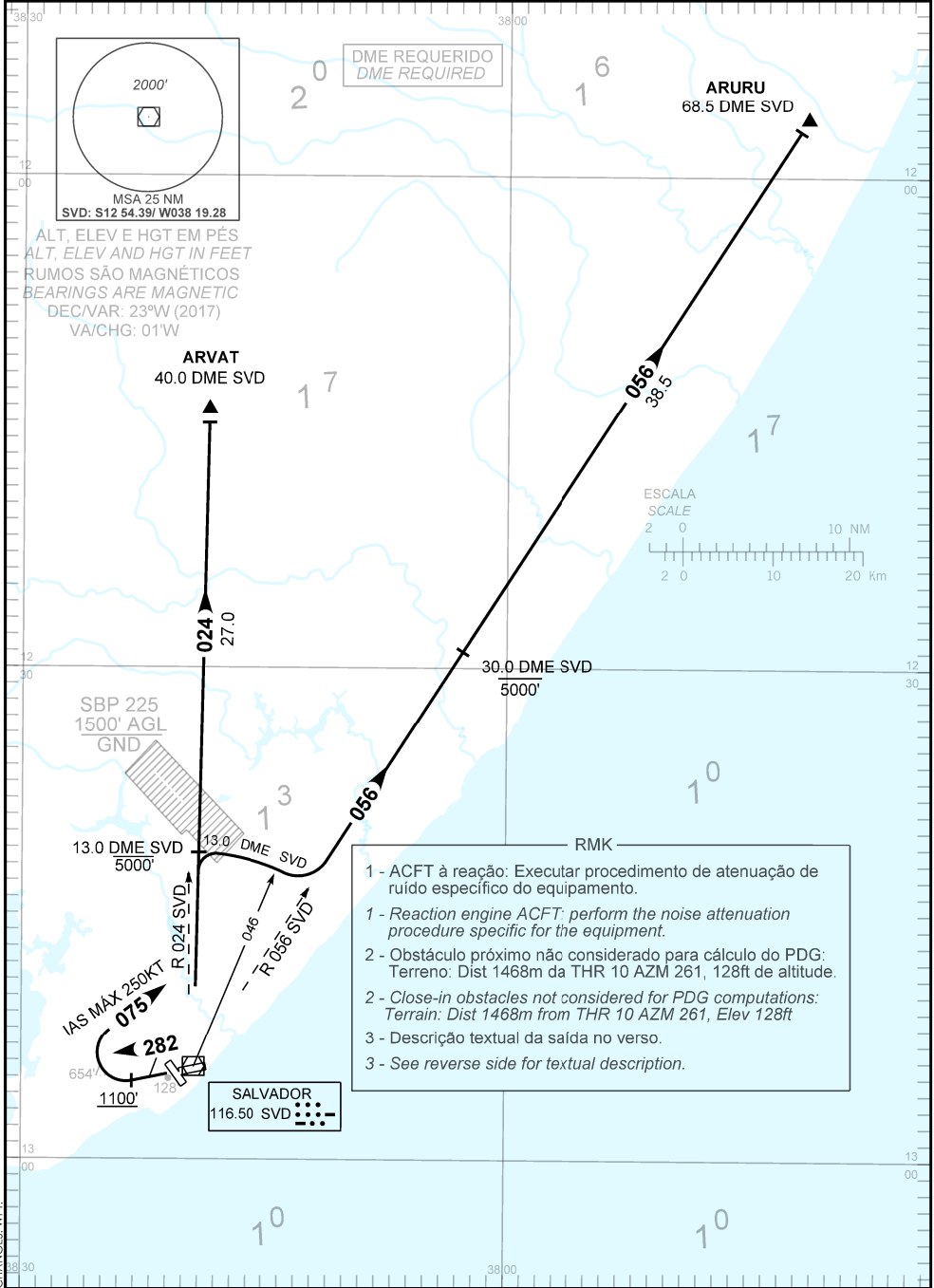


CARTA DE SAÍDA PADRÃO
 POR INSTRUMENTOS (SID)
 STANDARD DEPARTURE CHART
 INSTRUMENT (SID)

SALVADOR / Deputado Luís Eduardo Magalhães, INTL (SBSV)

RWY 28
ARURU 1B - ARVAT 1B

TA 7000'	TWR SALVADOR 118.30 118.60 118.95 121.10 121.50	APP SALVADOR 119.35 119.80 120.80 129.45	ACC RECIFE 125.45 126.85 121.50
----------	---	---	------------------------------------



- RMK
- 1 - ACFT à reação: Executar procedimento de atenuação de ruído específico do equipamento.
 1 - Reaction engine ACFT: perform the noise attenuation procedure specific for the equipment.
 - 2 - Obstáculo próximo não considerado para cálculo do PDG:
 Terreno: Dist 1468m da THR 10 AZM 261, 128ft de altitude.
 2 - Close-in obstacles not considered for PDG computations:
 Terrain: Dist 1468m from THR 10 AZM 261, Elev 128ft
 - 3 - Descrição textual da saída no verso.
 3 - See reverse side for textual description.

CHANGES: WPT

DESCRIÇÃO TEXTUAL
TEXTUAL DESCRIPTION

RWY 10

Após decolagem, manter RDL 282 SVD até passar 1100'. Após, curvar à direita, proa 075 para interceptar e manter a RDL 024 SVD. Então, ...

SAÍDA ARURU 1B:

... ingressar no arco 13.0 DME SVD até a RDL 056 SVD. Manter a RDL 056 SVD até ARURU.

SAÍDA ARVAT 1B:

... manter a RDL 024 SVD até ARVAT.

RWY 10

After take-off, maintain 282 SVD RDL until passing 1100'. After, turn right, heading 075 in order to intercept and maintain 024 SVD RDL. Then, ...

ARURU 1B DEPARTURE:

... join 13.0 DME SVD arc up to 056 SVD RDL. Maintain 056 SVD RDL up to ARURU.

ARVAT 1B DEPARTURE:

... maintain 024 SVD RDL up to ARVAT.