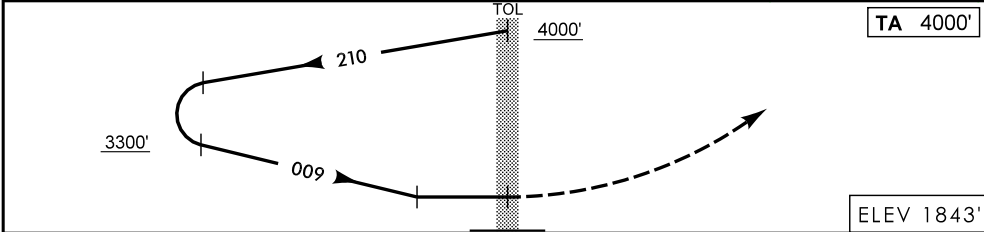
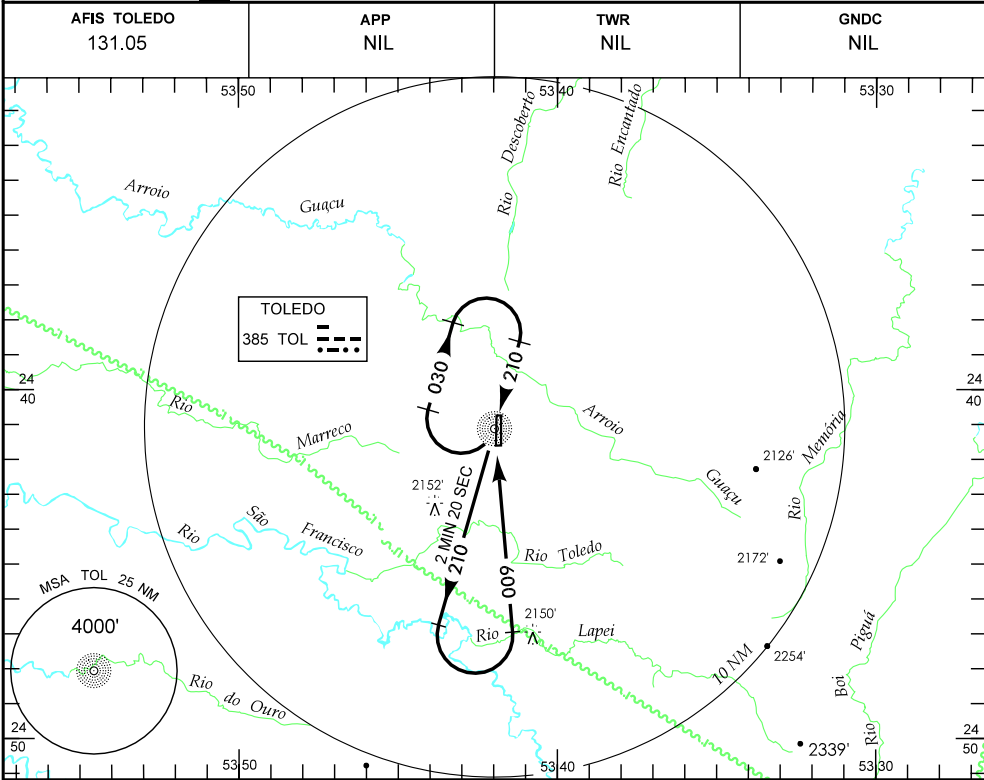


IAC - SBTD

WGS-84

TOLEDO / TOLEDO PR-BRASIL NDB RWY 02



NM
APROXIMAÇÃO PERDIDA SUBIR PARA 4000' NO QDR 009.

RMK: IAS MAX AFASTAMENTO=160 KT

C	POUSO DIRETO RWY 02		IFR OPS DIURNA / NOTURNA		PARA CIRCULAR			
	NDB							
A	MDA 2450'		TETO 600'					
T	VIS				CAT	MDA	TETO	VIS
A	1600 M				A	2450'	600'	1600 M
B	2400 M				B			2400 M
C	NA				C			2400 M
D					D			
E					E			NA

RAZÃO DE DESCIDA NA APROXIMAÇÃO FINAL

KT	090	110	130	150	170	190						
FPM	600											

13 APR 06 MODIFICAÇÕES: LAY-OUT.

DEPARTAMENTO DE CONTROLE DO ESPAÇO AÉREO - COMAER - BRASIL