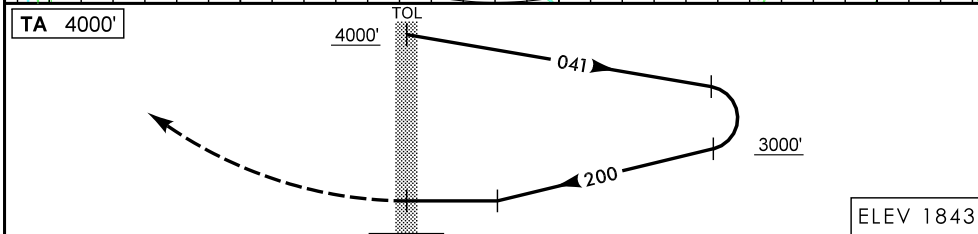
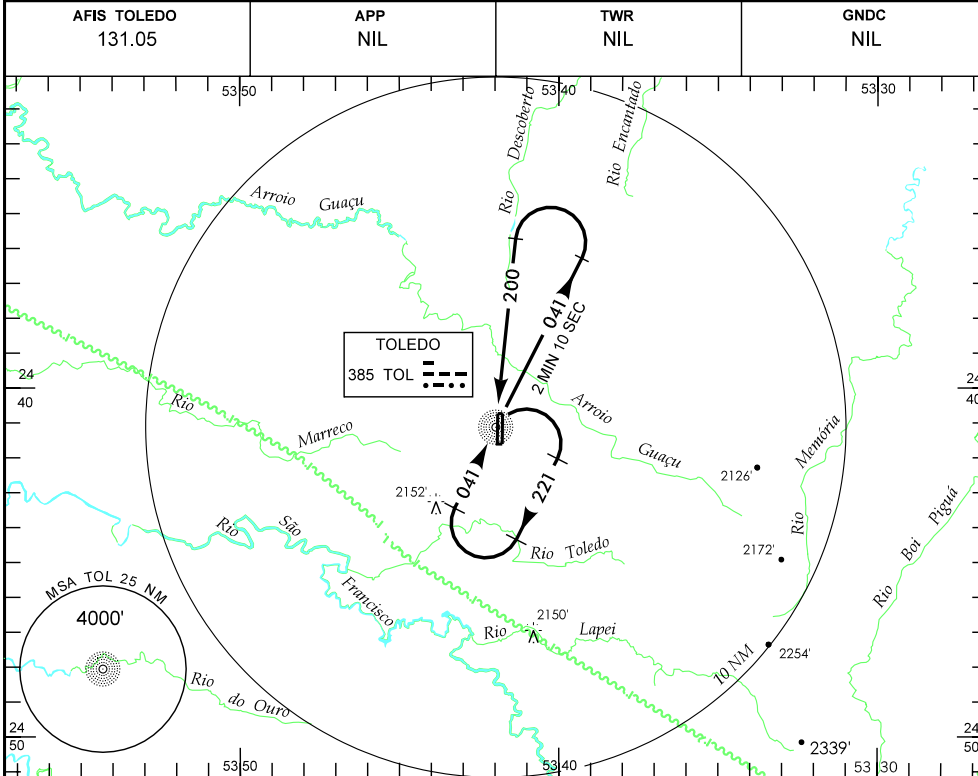


IAC - SBTD

WGS-84

TOLEDO / TOLEDO PR-BRASIL NDB RWY 20



NM

APROXIMAÇÃO PERDIDA	SUBIR PARA 4000' NO QDR 200.
---------------------	------------------------------

RMK: NIL.

C	POUSO DIRETO RWY 20	IFR OPS DIURNA / NOTURNA	PARA CIRCULAR			
A	NDB					
T	MDA 2340'	TETO 500'				
	VIS		CAT	MDA	TETO	VIS
A			A	2410'	600'	1600 M
B	1600 M		B			
C	2000 M		C			
D	2400 M		D			
E	2800 M		E			

RAZÃO DE DESCIDA NA APROXIMAÇÃO FINAL							
KT	090	110	130	150	170	190	
FPM	600						

13 APR 06 MODIFICAÇÕES: LAY-OUT.

f:\mop\iac\pr\sbtd\brasil\ndb_rw20.dgn

DEPARTAMENTO DE CONTROLE DO ESPAÇO AÉREO - COMAER - BRASIL.