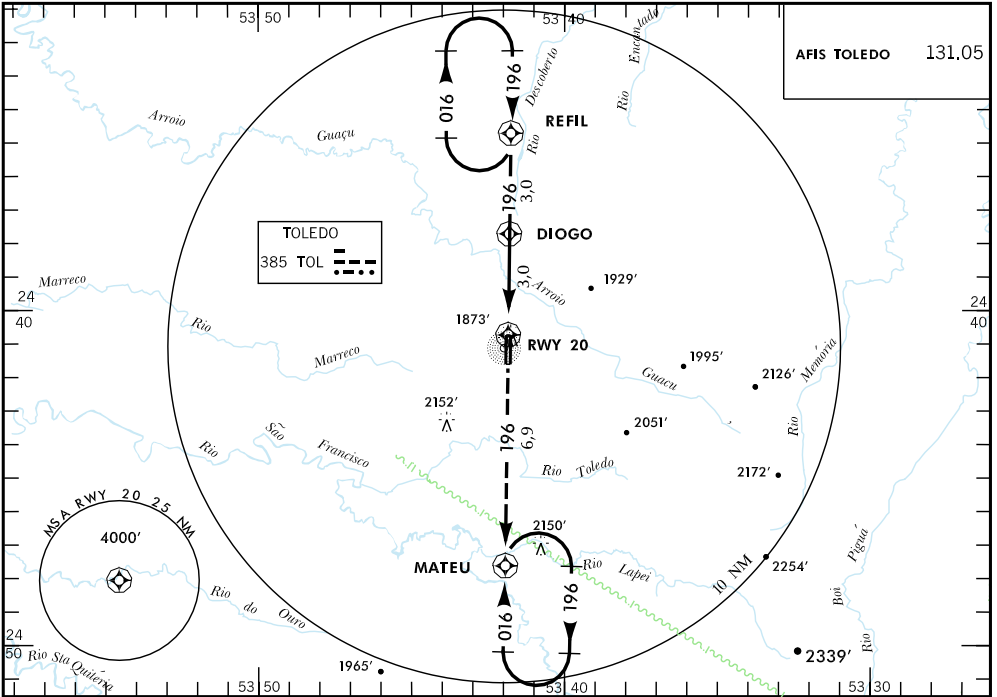
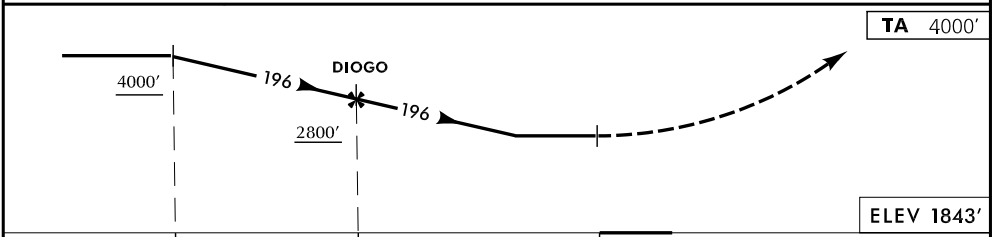


CARTA DE APROXIMAÇÃO POR INSTRUMENTOS



RMK: OBSERVAR COMPULSORIAMENTE A SEÇÃO CAR DA AIP-MAP.



APROXIMAÇÃO PERDIDA: SUBIR PARA 4000' NO RUMO 196, PARA ESPERA EM MATEU.

POUSO DIRETO RWY 20		IFR OPS	DIURNA/NOTURNA	PARA CIRCULAR			
C	GPS						
A	MDA 2170'	TETO 400'					
T	VIS			CAT	MDA	TETO	VIS
A	1600 M			A	2230'	400'	1600 M
B				B	2360'	600'	2400 M
C				C	2360'	600'	2400 M
D	NA			D	NA		
E				E			

RAZÃO DE DESCIDA NA APROXIMAÇÃO FINAL

KT	110	120	130	140	150						
FPM	550	600	650	700	750						

DESCIDA

RNAV (GPS) RWY 20

TOLEDO / TOLEDO