

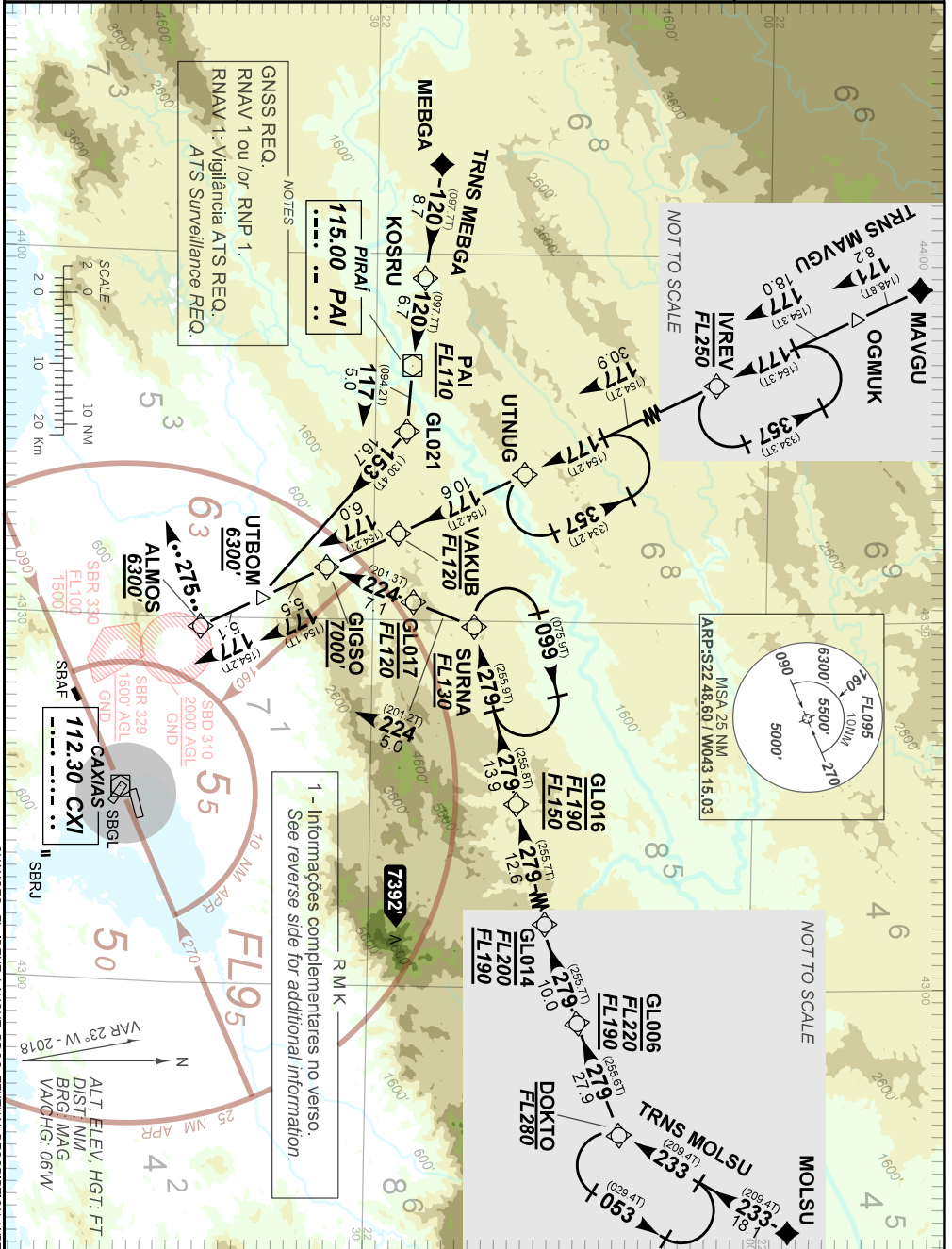
STANDARD ARRIVAL CHART  
INSTRUMENT (STAR)

RIO DE JANEIRO / Galeão - Antônio Carlos Jobim, INTL (SBGL)  
RWY 10/15

RNAV UTBOM 1A

AD ELEV: 28'

TA 7000'	D-ATIS 127.60	ACC CURITIBA 124.00 125.35 133.40 133.60 121.50	APP RIO 119.35 125.95 126.20 128.90 129.80 133.30 121.50	TWR GALEÃO 118.00 118.20 121.50
----------	------------------	---	--	------------------------------------



1 - Informações complementares no verso.  
See reverse side for additional information.

CHANGES: FL IDENT, LAYOUT, PROC, TEXTUAL DESCRIPTION WP1.

FALHA DE COMUNICAÇÃO  
COMMUNICATION FAILURE

RWY 10

Acionar transponder A7600, completar chegada até ALMOS e executar procedimento autorizado pelo ATC. Ou, se durante vetorização na proa 275, manter esta proa, altitude MNM 6300' até 25 NM DME CXI. Então, curvar à esquerda para interceptar aproximação final.

*Set transponder A7600, complete arrival up to ALMOS and perform authorized procedure by ATC. Or, if under vectoring on heading 275, maintain this heading, MNM altitude 6300' until 25 NM DME CXI. Then, turn left to intercept final approach.*

RWY 15

Acionar transponder A7600, completar chegada até UTBOM e executar procedimento autorizado pelo ATC. Set transponder A7600, complete arrival up to UTBOM and perform authorized procedure by ATC.