

CARTA DE SAÍDA PADRÃO
 POR INSTRUMENTOS (SID)
 STANDARD DEPARTURE CHART
 INSTRUMENT (SID)

BELO HORIZONTE / Tancredo Neves, INTL (SBCF)

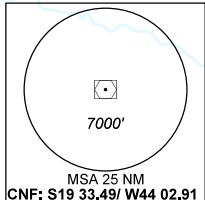
RWY 16
 SUBRI 1A

TA 8000'	TWR CONFINES 118.20 121.50	APP BELO HORIZONTE 119.10 119.30 119.65 120.20 128.55 129.10 129.40 121.50	ACC BRASÍLIA 123.00 127.00 126.75 127.30 121.50
----------	-------------------------------	--	--

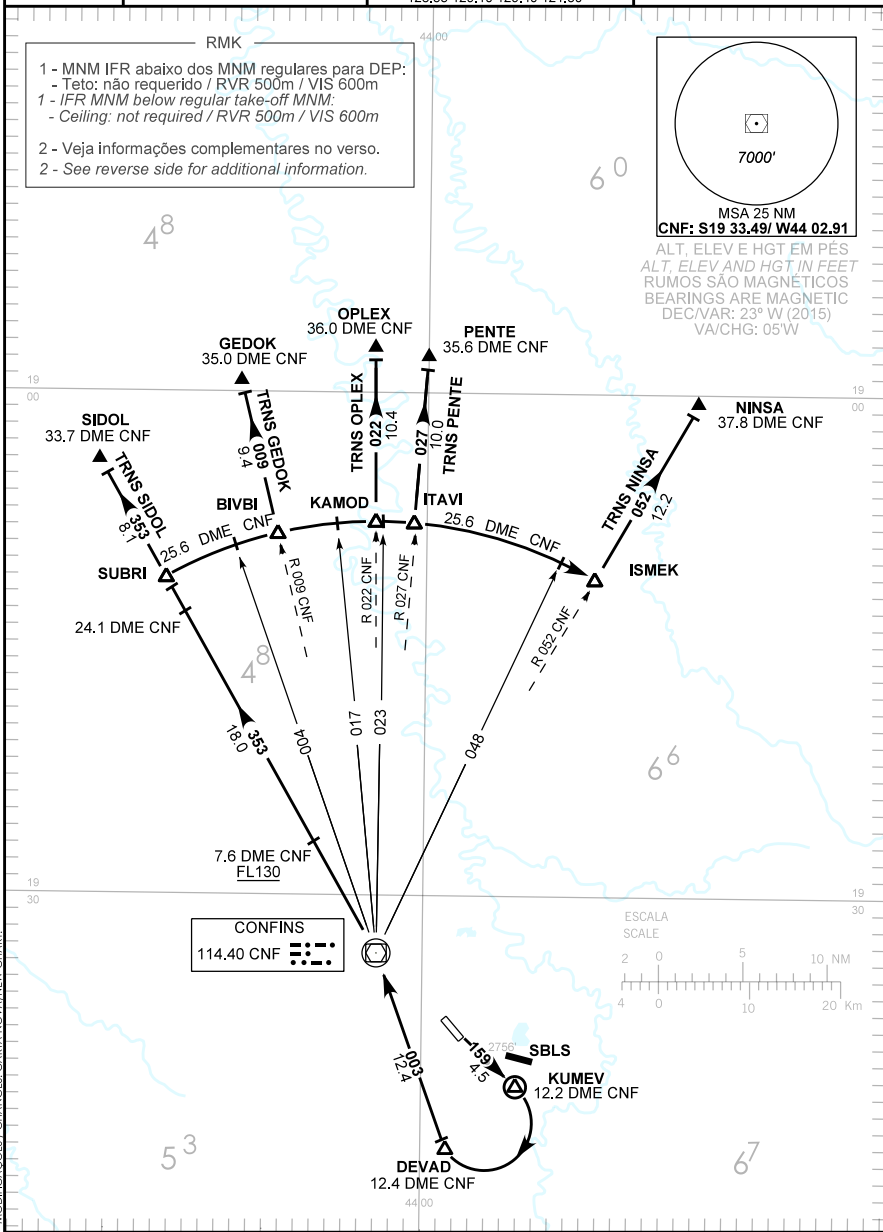
RMK

1 - MNM IFR abaixo dos MNM regulares para DEP:
 - Teto: não requerido / RVR 500m / VIS 600m
 1 - IFR MNM below regular take-off MNM:
 - Ceiling: not required / RVR 500m / VIS 600m

2 - Veja informações complementares no verso.
 2 - See reverse side for additional information.



ALT. ELEV E HGT EM PÉS
 ALT. ELEV AND HGT IN FEET
 RUMOS SÃO MAGNÉTICOS
 BEARINGS ARE MAGNETIC
 DEC/VAR: 23° W (2015)
 VA/CHG: 05'W



MODIFICAÇÕES / CHANGES: CARTA NOVA/NEW CHART.

CARTA DE SAÍDA PADRÃO
POR INSTRUMENTOS (SID)
STANDARD DEPARTURE CHART
INSTRUMENT (SID)

BELO HORIZONTE / Tancredo Neves, INTL (SBCF)
RWY 16
SUBRI 1A

RMK

- 3 - Observar compulsoriamente a seção INS da AIP-MAP.
- 3 - *INS sections of AIP-MAP shall be observed.*
- 4 - Obstáculos próximos não considerados no gradiente de subida:
- 4 - *Close-in obstacles not considered in climb gradient:*
- *Terreno/terrain, DIST 914m da THR 34, AZM 151, 2756ft*

DESCRIÇÃO TEXTUAL
TEXTUAL DESCRIPTION

Após decolagem, manter RDL 159 VOR CNF até KUMEV. Curvar à direita direto DEVAD. Manter RDL 183 CNF até VOR CNF. Curvar à esquerda RDL 353 CNF até SUBRI. Então,...

- 1 - TRNS GEDOK:...curvar à direita, arco 25.6 NM DME CNF até BIVBI. Curvar à esquerda RDL 009 CNF até GEDOK.
- 2 - TRNS NINSA:...curvar à direita, arco 25.6 NM DME CNF até ISMEK. Curvar à esquerda RDL 052 CNF até NINSA.
- 3 - TRNS OPLEX:...curvar à direita, arco 25.6 NM DME CNF até KAMOD. Curvar à esquerda RDL 022 CNF até OPLEX.
- 4 - TRNS PENTE:...curvar à direita, arco 25.6 NM DME CNF até ITAVI. Curvar à esquerda RDL 027 CNF até PENTE.
- 5 - TRNS SIDOL:...manter RDL 353 CNF até SIDOL.

After take-off, maintain 159 RDL CNF until KUMEV. Turn right direct DEVAD. Maintain 183 RDL CNF until CNF VOR. Turn left 353 RDL CNF until SUBRI. Then,...

- 1 - *TRNS GEDOK:...turn right, 25.6 DME CNF arc until BIVBI. Turn left 009 RDL CNF until GEDOK.*
- 2 - *TRNS NINSA:...turn right, 25.6 DME CNF arc until ISMEK. Turn left 052 RDL CNF until NINSA.*
- 3 - *TRNS OPLEX:...turn right, 25.6 DME CNF arc until KAMOD. Turn left 022 RDL CNF until OPLEX.*
- 4 - *TRNS PENTE:...turn right, 25.6 DME CNF arc until ITAVI. Turn left 027 RDL CNF until PENTE.*
- 5 - *TRNS SIDOL:...maintain 353 RDL CNF until SIDOL.*