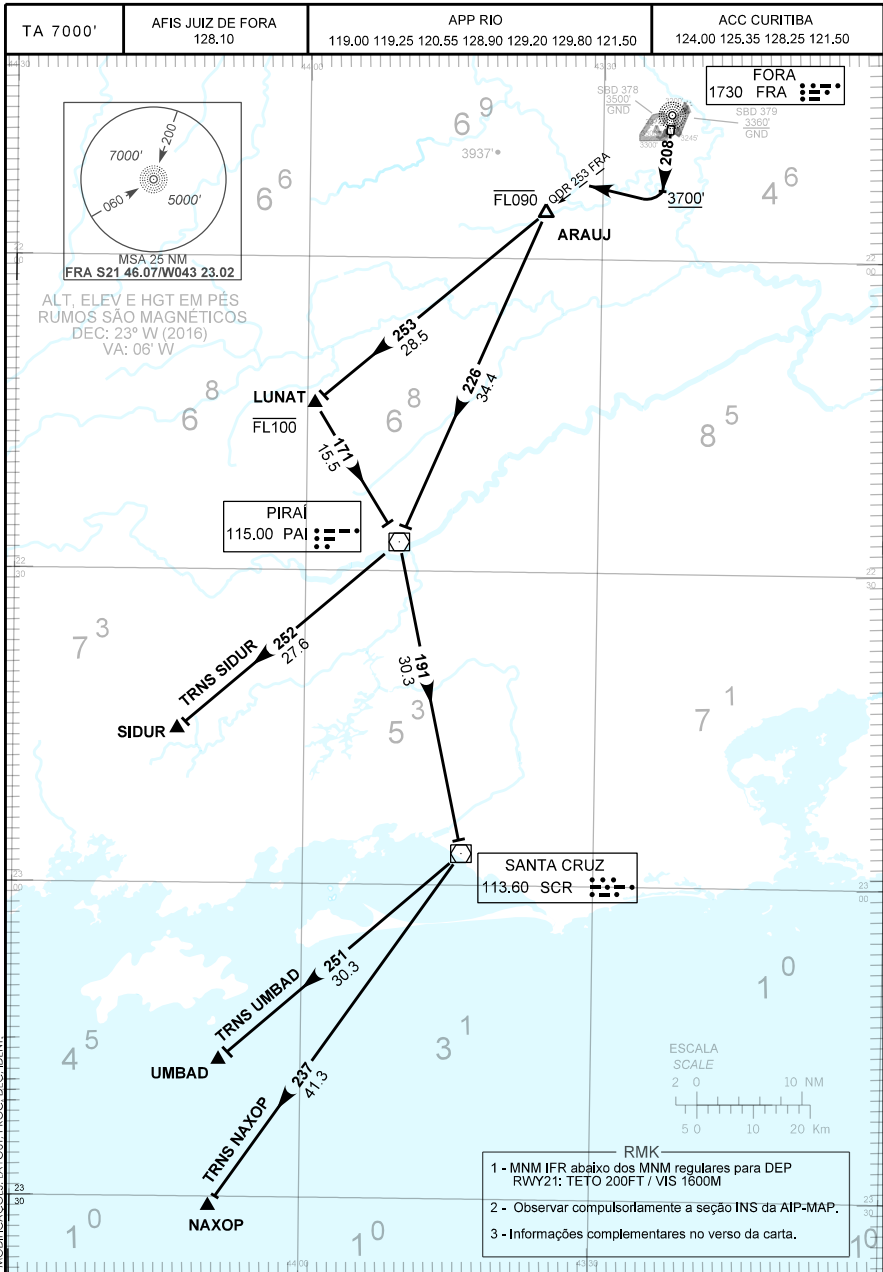


CARTA DE SAÍDA PADRÃO  
 POR INSTRUMENTOS (SID)  
 STANDARD DEPARTURE CHART  
 INSTRUMENT (SID)

JUIZ DE FORA / Francisco de Assis (SBJF)  
**RWY 21**  
**ARAUJ 1B - LUNAT 1B**



— R M K —

3 - Obstáculo próximos com menos de 60m de altura não considerados para cálculo do PDG:

| Tipo    | Hgt (m) | / | Elev (ft) | AZM /  | DIST (relativo THR 03) |
|---------|---------|---|-----------|--------|------------------------|
| Árvore  | 10      | / | 3000      | 100° / | 83m                    |
| Terreno | 31      | / | 3069      | 259° / | 136m                   |
| Árvore  | 6       | / | 2986      | 184° / | 76m                    |
| Torre   | 42      | / | 3106      | 210° / | 2092m                  |

— DESCRIÇÃO TEXTUAL —

**SAÍDA ARAUJ 1B**

Após decolagem, manter QDR 208 FRA. Ao cruzar 3700', curvar à direita para interceptar o QDR 253 FRA para ARAUJ. Após, curvar à esquerda, RDL 046 até VOR Piraí. Então, ...

- 1 - TRNS NAXOP: ... Curvar à esquerda, RDL 191 PAI até VOR Santa Cruz. Curvar à direita RDL 237 SCR até NAXOP.
- 2 - TRNS SIDUR: ... Curvar à direita, RDL 252 PAI até SIDUR.
- 3 - TRNS UMBAD: ... Curvar à esquerda, RDL 191 PAI até VOR Santa Cruz. Curvar à direita RDL 251 SCR até UMBAD.

**SAÍDA LUNAT 1B**

Após decolagem, manter QDR 208 FRA. Ao cruzar 3700', curvar à direita para interceptar o QDR 253 FRA para LUNAT. Curvar à esquerda RDL 351 PAI até VOR Piraí. Então, ...

- 1 - TRNS NAXOP: ... Curvar à esquerda, RDL 191 PAI até VOR Santa Cruz. Curvar à direita RDL 237 SCR até NAXOP.
- 2 - TRNS SIDUR: ... Curvar à direita, RDL 252 PAI até SIDUR.
- 3 - TRNS UMBAD: ... Curvar à esquerda, RDL 191 PAI até VOR Santa Cruz. Curvar à direita RDL 251 SCR até UMBAD.