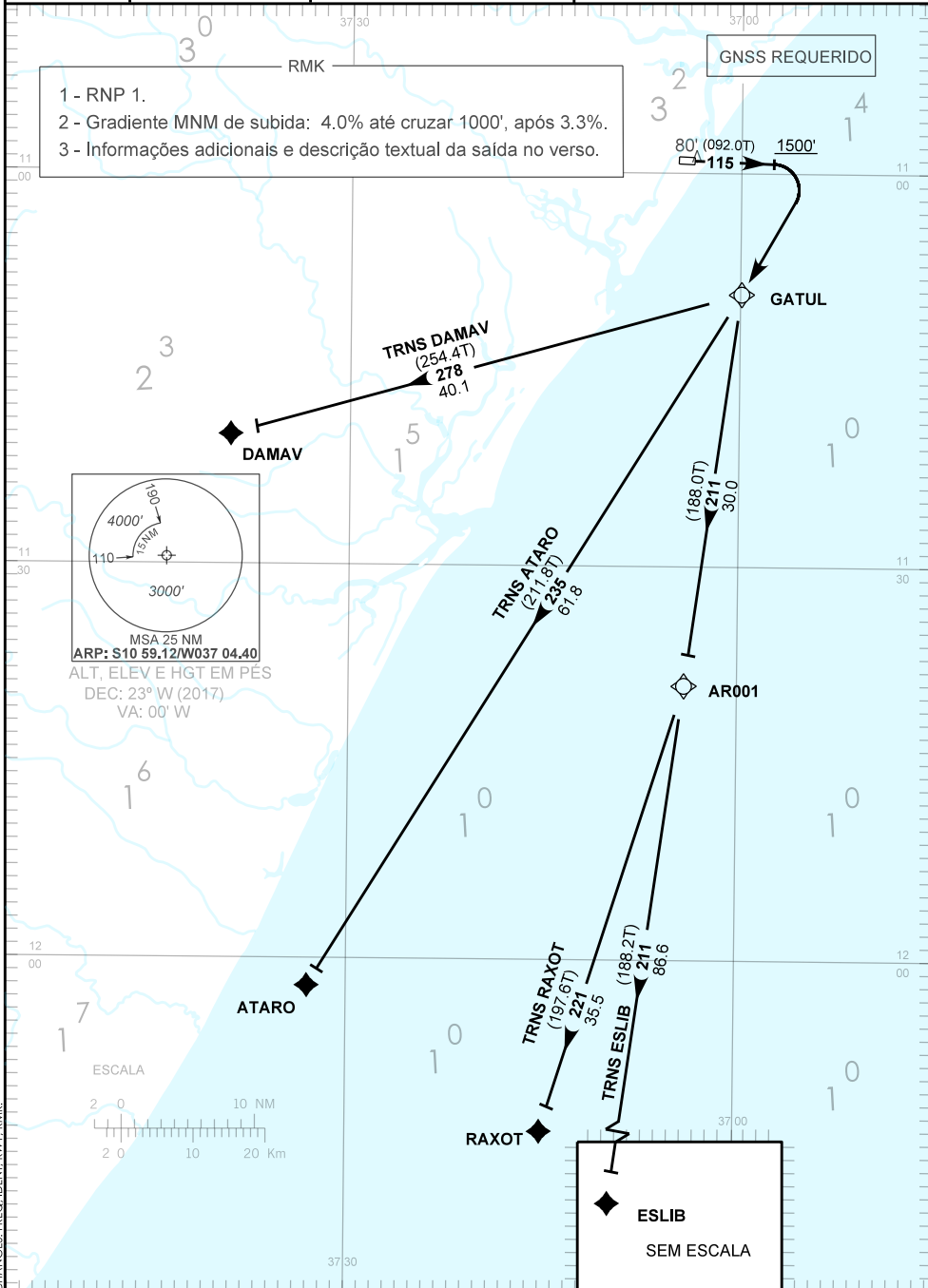


TA 4000'	TWR 118.80	APP ARACAJU 129.25 120.30 121.50	ACC RECIFE 125.45 126.85 133.65 134.50 121.50
----------	------------	-------------------------------------	--



RMK

5 - Obstáculos próximos não considerados na determinação do gradiente de subida.

- Árvore, DIST 330 M da THR30, AZM 121, 80 FT de altitude.
- Antena, DIST 1254 M da THR30, AZM 277, 40 FT de altitude.

DESCRIÇÃO TEXTUAL

SAÍDA GATUL 1A: Manter o rumo 115 até cruzar 1500', curvar à direita para GATUL. Então...

- 1 - TRNS DAMAV  
...curvar à direita, rumo 278 até DAMAV.
- 2 - TRNS ATARO  
... manter rumo 235 até ATARO.
- 3 - TRNS RAXOT:  
... manter rumo 211 até AR001. Após, curvar à direita, rumo 221 até RAXOT.
- 4 - TRNS ESLIB:  
... manter rumo 211 até ESLIB.