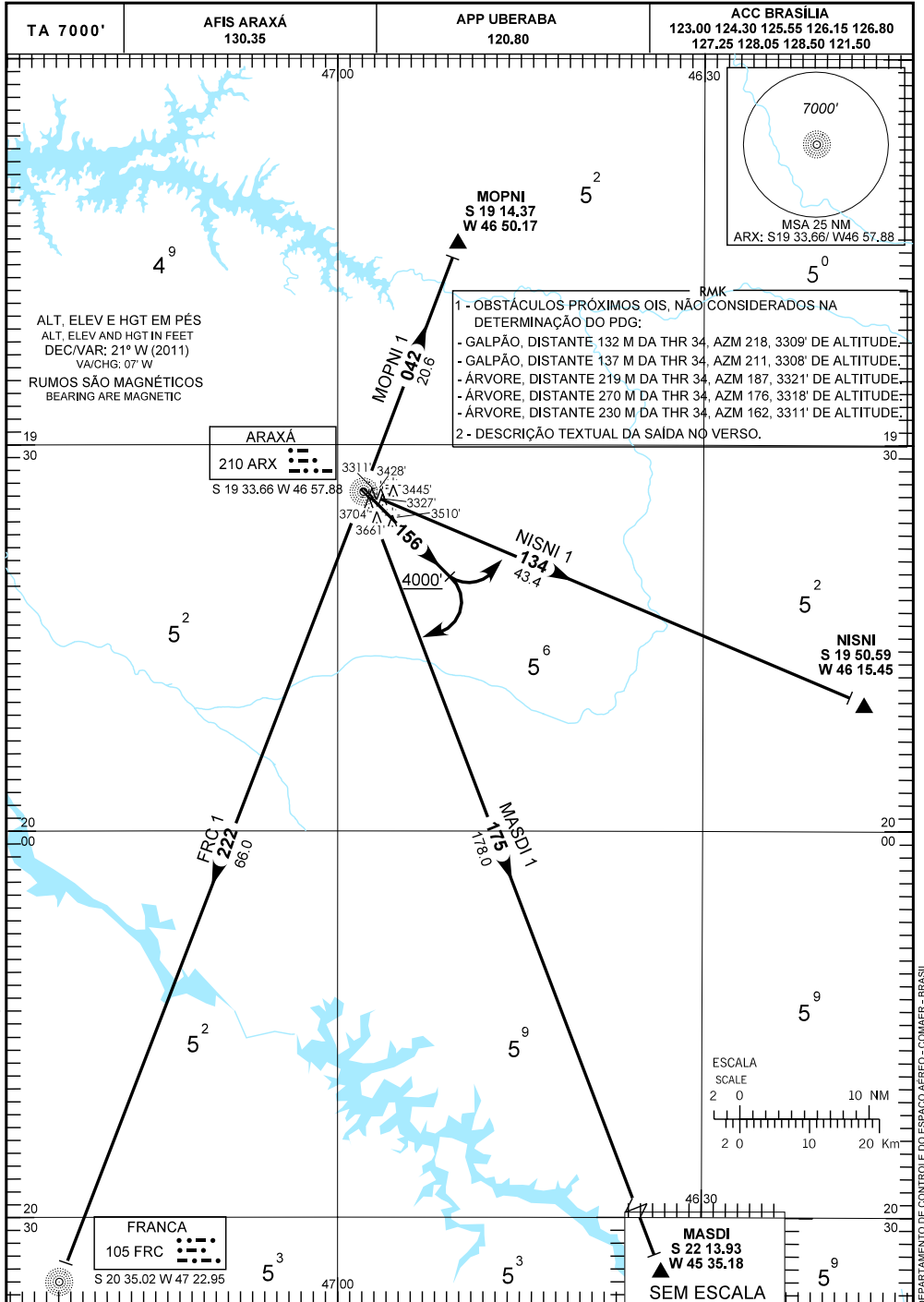


CARTA DE SAÍDA PADRÃO  
 POR INSTRUMENTOS (SID)  
 STANDARD DEPARTURE CHART  
 INSTRUMENT (SID)

**ARAXÁ / ARAXÁ (SBAX)**  
**RWY 16**  
**FRC 1- MASDI 1**  
**MOPNI 1 - NISNI 1**



z:\map\_icao\araxa\box\_fid\_frc\_1\_rwy16.dgn

DEPARTAMENTO DE CONTROLE DO ESPAÇO AÉREO - COMAER - BRASIL

17 OCT 13 AIRAC MODIFICAÇÕES / CHANGES: FREQ.

**SBAX - RWY 16**

SID FRC 1 - MASDI 1 - MOPNI 1 - NISNI 1

DESCRIÇÃO TEXTUAL DA SAÍDA

RWY 16 - APÓS A DECOLAGEM, MANTER (CA) O RUMO 156 ATÉ CRUZAR 4000'. ENTÃO...

**I - SAÍDA FRC 1:**

...CURVAR À DIREITA (CF), INTERCEPTAR O QDR 222 DO NDB ARAXÁ, VOAR PARA O NDB FRANCA.

**II - SAÍDA MASDI 1:**

...CURVAR À DIREITA (CF), INTERCEPTAR O QDR 175 DO NDB ARAXÁ, VOAR PARA A INTERSEÇÃO MASDI.

**III - SAÍDA MOPNI 1:**

...CURVAR À ESQUERDA (CF), INTERCEPTAR O QDR 042 DO NDB ARAXÁ, VOAR PARA A INTERSEÇÃO MOPNI.

**IV - SAÍDA NISNI 1:**

...CURVAR À ESQUERDA (CF), INTERCEPTAR O QDR 134 DO NDB ARAXÁ, VOAR PARA A INTERSEÇÃO NISNI.