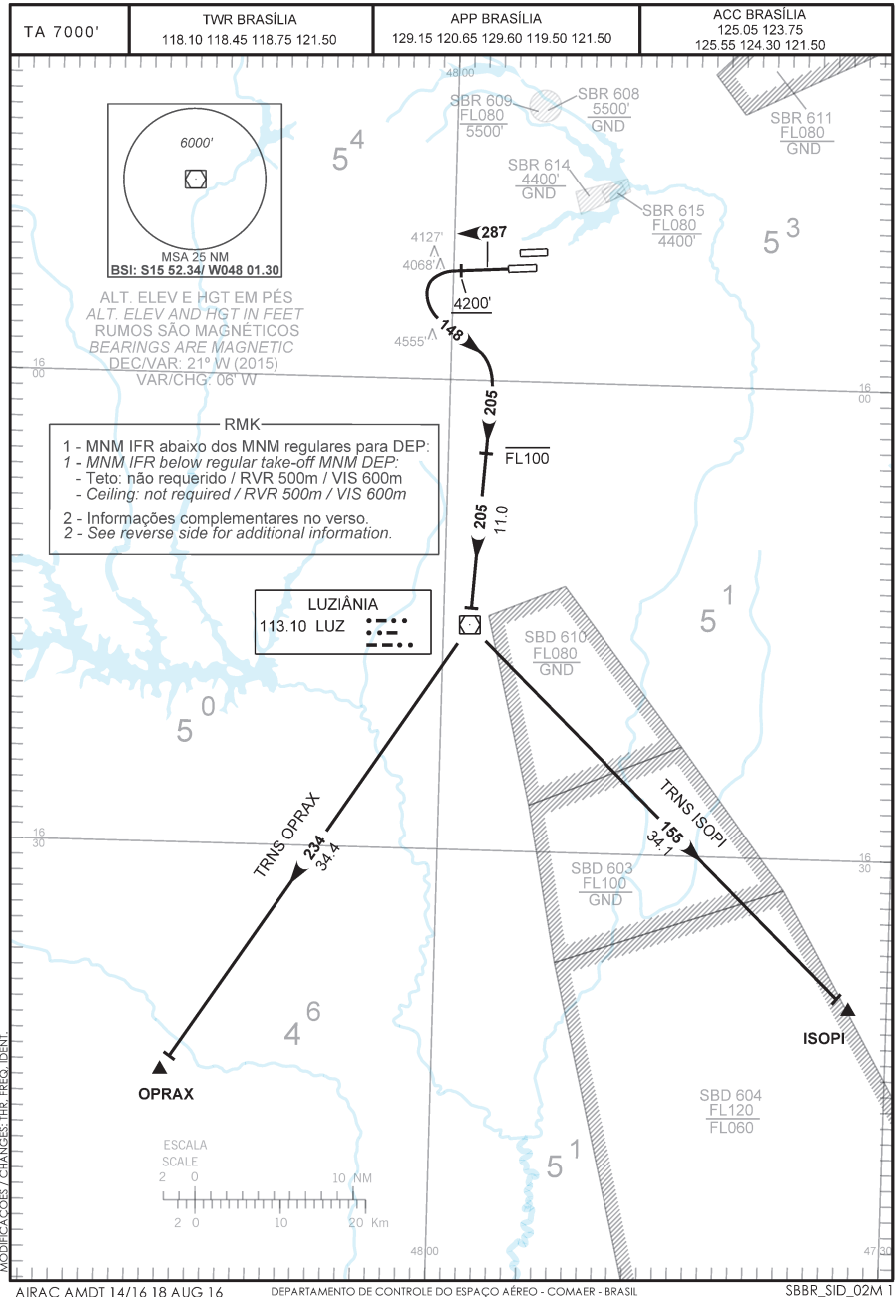


CARTA DE SAÍDA PADRÃO  
 POR INSTRUMENTOS (SID)  
 STANDARD DEPARTURE CHART  
 INSTRUMENT (SID)

**BRASÍLIA / Pres. Juscelino Kubitschek, INTL (SBBR)**  
**RWY 29L**  
**LUZ 1A**



RMK

- 3 - Procedimento de atenuação de ruído:  
3 - *Noise abatement procedure:*  
- *Executar PROC de atenuação de ruído específico do EQPT ou manter BTN V2+10KT e V2+20KT com maior razão de subida até cruzar 6000'.*  
- *Execute specific noise abatement PROC of EQPT or maintain BTN V2+10kt and V2+20KT at the maximum rate of climb until 6000'.*
- 4 - Observar compulsoriamente seção INS da AIP-MAP.  
4 - *INS section of AIP-MAP shall be observed.*
- 5 - Obstáculos próximos não considerados no gradiente de subida:  
5 - *Close-in obstacles not considered in climb gradient:*  
- *Torre/Tower 1422m da/from THR 11L, AZM 266, 3491ft.*  
- *Árvore/Tree 499m da/from THR 11R, AZM 262, 3555ft.*  
- *Árvore/Tree 535m da/from THR 11R, AZM 292, 3558ft.*

DESCRIÇÃO TEXTUAL  
TEXTUAL DESCRIPTION

SAÍDA LUZ 1A

Após decolagem manter rumo 287 até 4200'. Curvar à esquerda, rumo 148 para interceptar RDL 025 LUZ até VOR Luziânia. Então,...

- 1 - TRNS OPRAX: ...curvar à direita, RDL 234 LUZ até OPRAX.  
2 - TRNS ISOPI: ... curvar à esquerda, RDL 155 LUZ até ISOPI.

LUZ 1A DEPARTURE

*After take-off maintain course 287 until 4200'. Turn left, course 148 to intercept 025 LUZ RDL until Luziânia VOR. Then,...*

- 1 - *OPRAX TRNS: ...turn right, 234 LUZ RDL until OPRAX.*  
2 - *ISOPI TRNS: ...turn left, 155 LUZ RDL until ISOPI.*