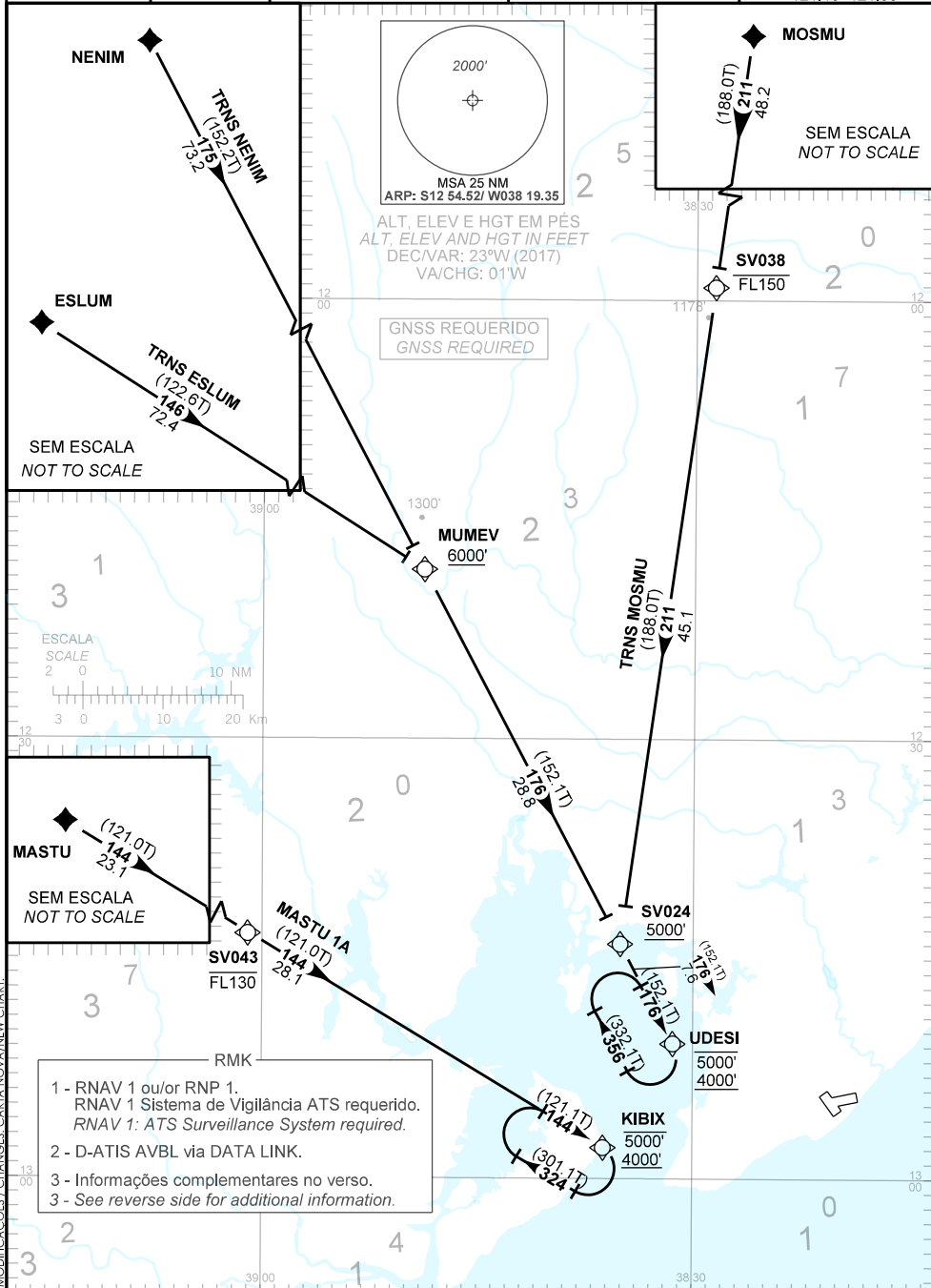


**CARTA DE CHEGADA PADRÃO SALVADOR / Deputado Luís Eduardo Magalhães, INTL (SBSV)  
POR INSTRUMENTOS (STAR)**

STANDARD ARRIVAL CHART  
INSTRUMENT (STAR)

**RWY 10  
RNAV MASTU 1A - UDESI 1A**

TA 7000'	ATIS 127.75	ACC RECIFE 125.45 126.85 121.50	APP SALVADOR 119.35 119.80 120.80 129.45	TWR SALVADOR 118.30 118.60 118.95 121.10 121.50
----------	----------------	------------------------------------	---	---



MODIFICAÇÕES / CHANGES: CARTA NOVA/NEW CHART.

DESCRIÇÃO TEXTUAL  
TEXTUAL DESCRIPTION

CHEGADA MASTU 1A: Manter rumo 144 até KIBIX. Então, completar o procedimento autorizado pelo ATC.

CHEGADA UDESI 1A:

1 - TRNS ESLUM: Manter rumo 146 até MUMEV. Curvar à direita rumo 176 até UDESI. Então, ...

2 - TRNS MOSMU: Manter rumo 211 até SV024. Curvar à esquerda rumo 176 até UDESI. Então, ...

2 - TRNS NENIM: Manter rumo 175 até MUMEV. Curvar à direita rumo 176 até UDESI. Então, ...

... completar o procedimento autorizado pelo ATC.

*MASTU 1A ARRIVAL: Maintain course 144 up to KIBIX. Then, execute the procedure authorized by ATC.*

*UDESI 1A ARRIVAL:*

*1 - ESLUM TRNS: Maintain course 146 up to MUMEV. Turn right, course 176 up to UDESI. Then, ...*

*2 - MOSMU TRNS: Maintain course 211 up to SV024. Turn left course 176 up to UDESI. Then, ...*

*2 - NENIM TRNS: Maintain course 175 up to MUMEV. Turn right, course 176 up to UDESI. Then, ...*

*... execute the procedure authorized by ATC.*

FALHA DE COMUNICAÇÃO  
COMMUNICATION FAILURE

Completar a chegada até UDESI / KIBIX e executar o procedimento ILS Z RWY 10, ou outro conforme autorizado pelo ATC.

*Complete arrival up to UDESI / KIBIX and execute the procedure ILS Z RWY 10, or other authorized by ATC.*