

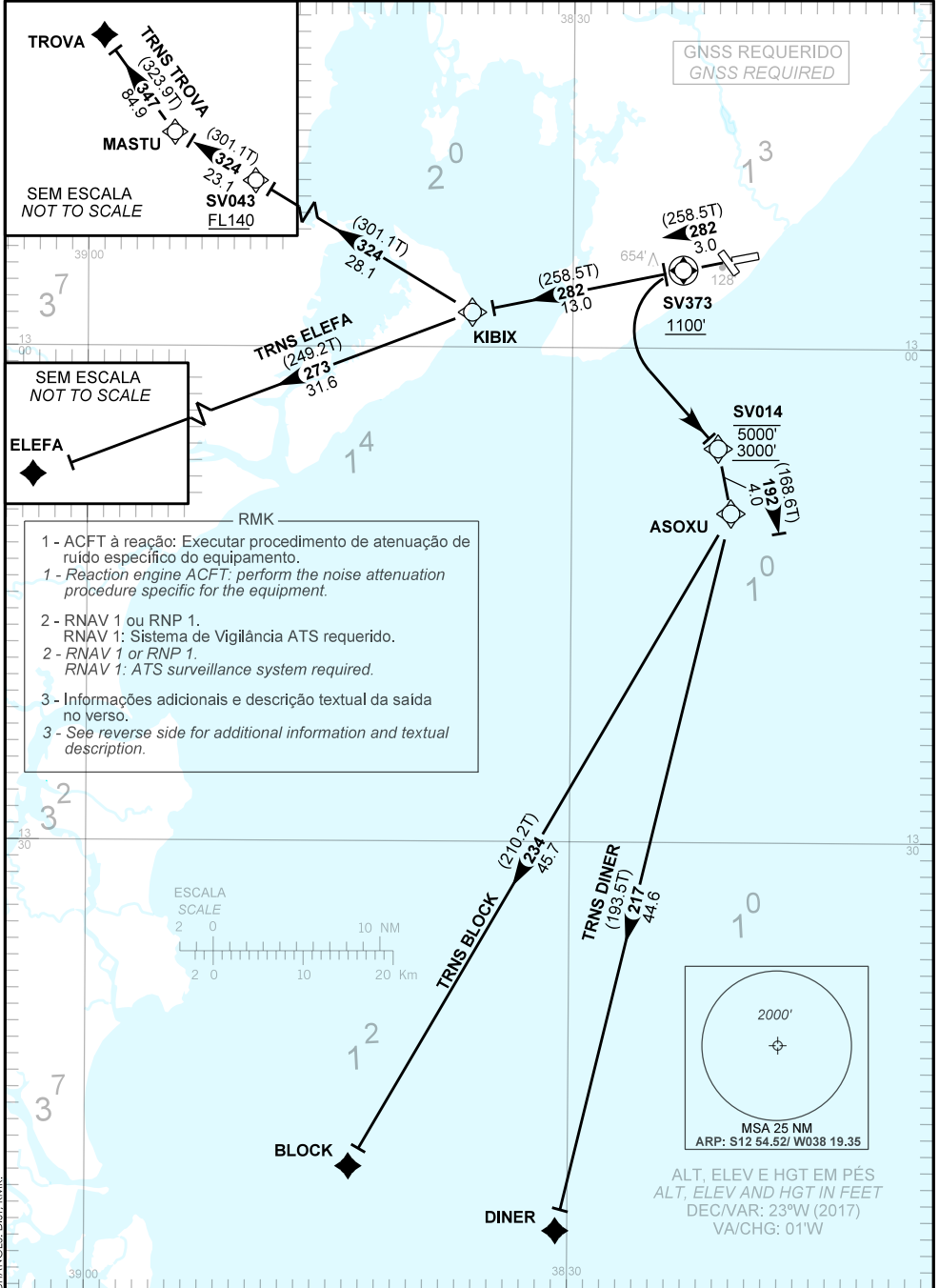
CARTA DE SAÍDA PADRÃO
 POR INSTRUMENTOS (SID)
 STANDARD DEPARTURE CHART
 INSTRUMENT (SID)

SALVADOR / Deputado Luís Eduardo Magalhães, INTL (SBSV)

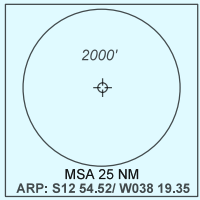
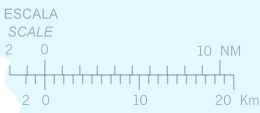
RWY 28

RNAV ASOXU 1A - KIBIX 1B

TA 7000'	TWR SALVADOR 118.30 118.60 118.95 121.10 121.50	APP SALVADOR 119.35 119.80 120.80 129.45	ACC RECIFE 123.80 125.10 126.00 128.35 128.80 135.30 135.65 125.45 126.85 121.50
----------	---	--	--



- RMK
- 1 - ACFT à reação: Executar procedimento de atenuação de ruído específico do equipamento.
 1 - Reaction engine ACFT: perform the noise attenuation procedure specific for the equipment.
 - 2 - RNAV 1 ou RNP 1.
 RNAV 1: Sistema de Vigilância ATS requerido.
 2 - RNAV 1 or RNP 1.
 RNAV 1: ATS surveillance system required.
 - 3 - Informações adicionais e descrição textual da saída no verso.
 3 - See reverse side for additional information and textual description.



ALT, ELEV E HGT EM PÉS
 ALT, ELEV AND HGT IN FEET
 DEC/VAR: 23°W (2017)
 VA/CHG: 01'W

CHANGES, DIST, RMK

RMK

4 - Obstáculo próximo não considerado para cálculo do PDG:
Terreno: Dist 1468m da THR 10 AZM 261, 128ft de altitude.

4 - *Close-in obstacles not considered for PDG computations:*
Terrain: Dist 1468m from THR 10 AZM 261, Elev 128ft

DESCRIÇÃO TEXTUAL
TEXTUAL DESCRIPTION

SAÍDA ASOXU 1A: Após decolagem, manter rumo 282 até SV373. Curvar à esquerda, direto SV014.
Após, manter rumo 192 até ASOXU. Então...

- 1 - TRNS BLOCK: ... curvar à direita, rumo 234 até BLOCK.
- 2 - TRNS DINER: ... curvar à direita, rumo 217 até DINER.

SAÍDA KIBIX 1B: Após decolagem, manter rumo 282 até SV373. Após, manter rumo 282 até KIBIX. Então...

- 1 - TRNS ELEFA: ... curvar à esquerda, rumo 273 até ELEFA.
- 2 - TRNS TROVA: ... curvar à direita, rumo 324 até MASTU. Curvar à direita, rumo 347 até TROVA.

ASOXU 1A ARRIVAL: After take off, maintain course 282 up to SV373. Turn left, direct to SV014. After, maintain course 192 up to ASOXU. Then...

- 1 - *BLOCK TRNS: ... turn right, course 234 up to BLOCK.*
- 2 - *DINER TRNS : ... turn right, course 217 up to DINER.*

KIBIX 1B ARRIVAL: After take off, maintain course 282 up to SV373. After, maintain course 282 up to KIBIX. Then...

- 1 - *ELEFA TRNS: ... turn left, course 273 up to ELEFA.*
- 2 - *TROVA TRNS: ... turn right, course 324 up to MASTU. Turn right, course 347 up to TROVA.*