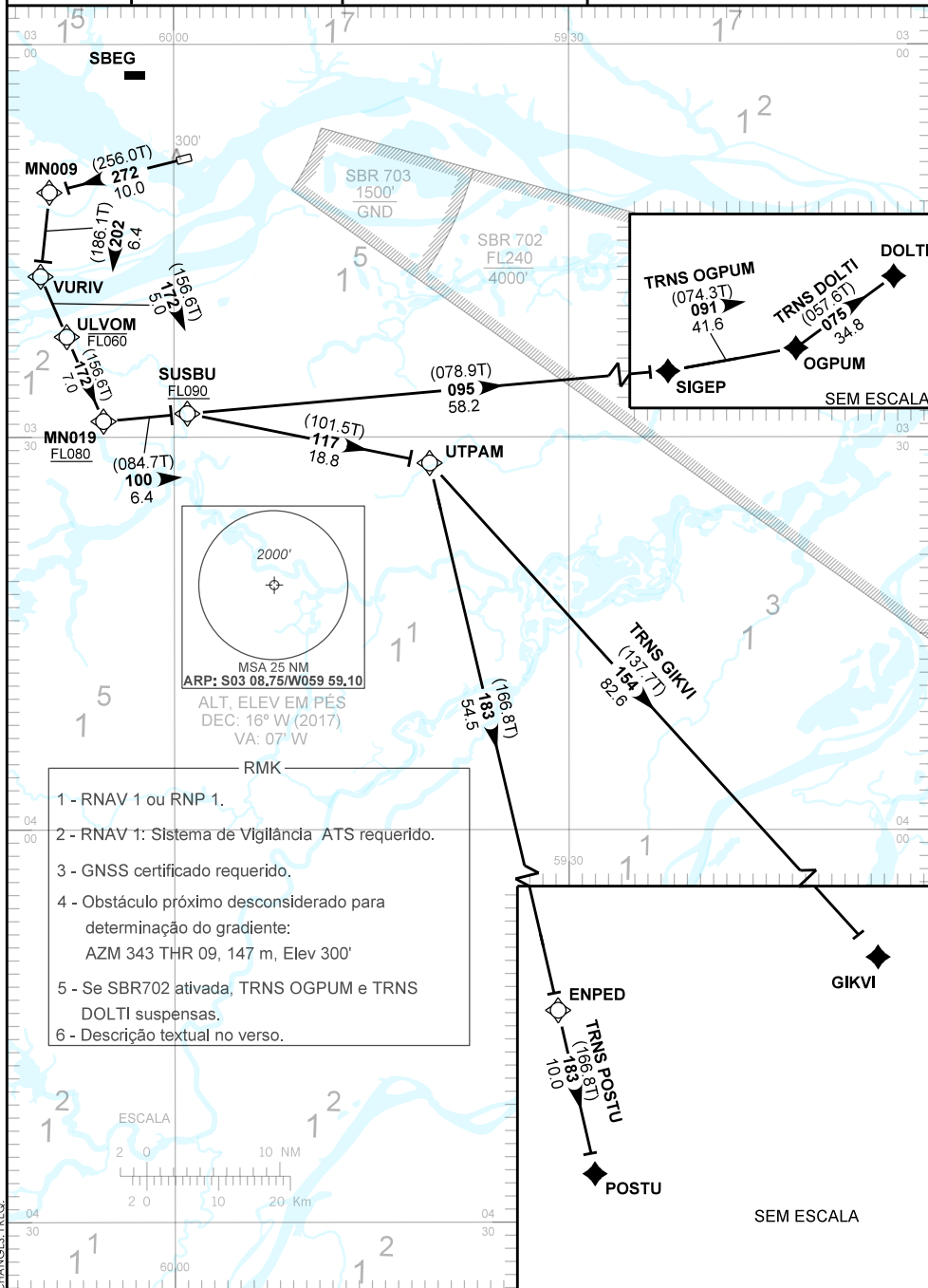


CARTA DE SAÍDA PADRÃO  
 POR INSTRUMENTOS (SID)  
 STANDARD DEPARTURE CHART  
 INSTRUMENT (SID)

MANAUS / Ponta Pelada, MIL (SBMN)  
**RWY 27**  
**RNAV SUSBU 1B**

TA 4000'	TWR PONTA PELADA 118.60	APP MANAUS 119.25 119.70 120.40 121.50	ACC AMAZÔNICO 134.70 126.10 134.25 127.00 125.40 125.80 121.50
----------	----------------------------	---	---



— DESCRIÇÃO TEXTUAL —

SAÍDA SUSBU 1B

Após decolagem, manter o rumo 272 até MN009. Curvar à esquerda, rumo 202 até VURIV.  
Curvar à esquerda, rumo 172 até MN019. Curvar à esquerda, rumo 100 até SUSBU. Então,...

1 - TRNS GIKVI: ...curvar à direita, rumo 117 até UTPAM. Curvar à direita, rumo 154 até GIKVI.

2 - TRNS POSTU:...curvar à direita, rumo 117 até UTPAM. Curvar à direita, rumo 183 até POSTU.

3 - TRNS DOLTI:...curvar à esquerda, rumo 095 até SIGEP. Curvar à esquerda, rumo 091 até OGPUM.  
Curvar à esquerda, rumo 075 até DOLTI.

4 - TRNS OGPUM:...curvar à esquerda, rumo 095 até SIGEP. Curvar à esquerda, rumo 091 até OGPUM.