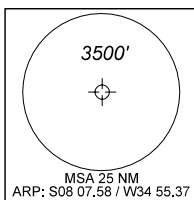


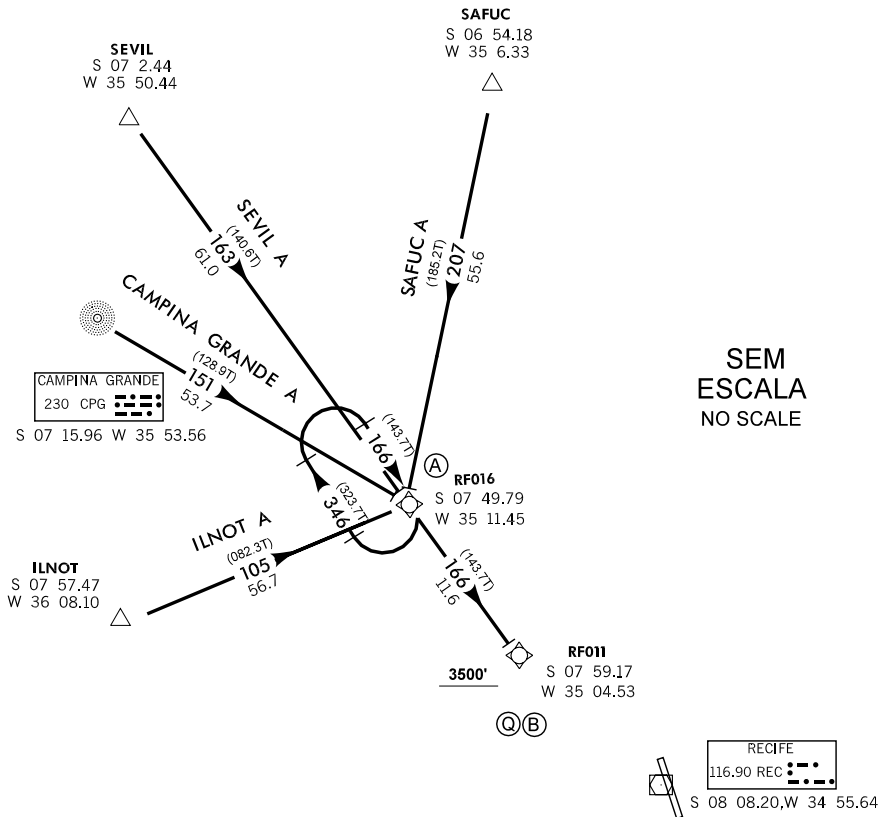
CARTA DE CHEGADA PADRÃO
 POR INSTRUMENTOS (STAR)
 STANDARD ARRIVAL CHART
 INSTRUMENT (STAR)

RECIFE / GUARARAPES - GILBERTO FREYRE, INTL (SBRF)
RWY 18
 RNAV CPG A - ILNOT A
 SAFUC A - SEVILA

TA 4000'	ATIS 127.65	ACC RECIFE 128.05 135.80 121.50	APP RECIFE 119.50 119.95 129.60 121.50	TWR RECIFE 118.35 122.80 (MIL) 121.50
----------	----------------	------------------------------------	---	--



ALT. ELEV E HGT EM PÉS
 ALT. ELEV AND HGT IN FEET
 DEC/VAR: 22° W (2009)
 VA/CHG: 03' W



QNH

Q PUNTO DE AJUSTE DE ALTÍMETRO
 ALTIMETER SETTING POINT
 ou conforme instruções do ATC
 or in accordance with ATC instructions.

RESTRICÇÕES DE VELOCIDADE
 SPEED RESTRICTIONS

A IAS MAX 230 KT
 B IAS MAX 190 KT
 ou conforme instruções do ATC
 or in accordance with ATC instructions.

RMK

Nota 1: RNAV 1
 Nota 2: B-RNP 1
 Nota 3: RADAR compulsório.
 RADAR required
 Nota 4: GNSS certificado requerido
 Certified GNSS required.
 Nota 5: Descrição textual no verso
 Textual description on reverse side

z:\mop_jcab\recife\sbrf\star_rnav_cpg_a_rwy18.dgn

DEPARTAMENTO DE CONTROLE DO ESPAÇO AÉREO - COMAER - BRASIL

INSTRUÇÕES DE CHEGADA

I - CHEGADA CPG A:

APÓS NDB FLY-BY CAMPINA GRANDE VOAR (TF) NO RUMO 151 (128.9T) POR 53.7 NM PARA O WAYPOINT FLY-BY RF016.

II - CHEGADA ILLNOT A:

APÓS INTERSEÇÃO FLY-BY ILLNOT VOAR (TF) NO RUMO 105 (082.3T) POR 56.7 NM PARA O WAYPOINT FLY-BY RF016. ENTÃO...

III - CHEGADA SAFUC A:

APÓS INTERSEÇÃO FLY-BY SAFUC VOAR (TF) NO RUMO 207 (185.2T) POR 55.6 NM PARA O WAYPOINT FLY-BY RF016. ENTÃO...

IV - CHEGADA SEVILA A:

APÓS INTERSEÇÃO FLY-BY SEVILA VOAR (TF) NO RUMO 163 (140.6T) POR 61.0 NM PARA O WAYPOINT FLY-BY RF016. ENTÃO...

...INTERCEPTAR (TF) O RUMO 166 (143.7T) E VOAR POR 11.6 NM PARA O WAYPOINT FLY-BY RF011, MÍNIMO 3500'.

ARRIVAL INSTRUCTIONS

I - CPG A ARRIVAL:

AFTER CAMPINA GRANDE NDB FLY-BY, FLY (TF) ON COURSE 151 (128.9T) FOR 53.7 NM TO WAYPOINT FLY-BY RF016. THEN...

II - ILLNOT A ARRIVAL:

AFTER ILLNOT INTERSECTION FLY-BY, FLY (TF) ON COURSE 105 (082.3T) FOR 56.7 NM TO WAYPOINT FLY-BY RF016. THEN...

III - SAFUC A ARRIVAL:

AFTER SAFUC INTERSECTION FLY-BY, FLY (TF) ON COURSE 207 (185.2T) FOR 55.6 NM TO WAYPOINT FLY-BY RF016. THEN...

IV - SEVILA A ARRIVAL:

AFTER SEVILA INTERSECTION FLY-BY, FLY (TF) ON COURSE 163 (140.6T) FOR 61.0 NM TO WAYPOINT FLY-BY RF016. THEN...

...INTERCEPT (TF) ON COURSE 166 (143.7T) AND FLY FOR 11.6 NM TO WAYPOINT FLY-BY RF011, MINIMUM 3500'.