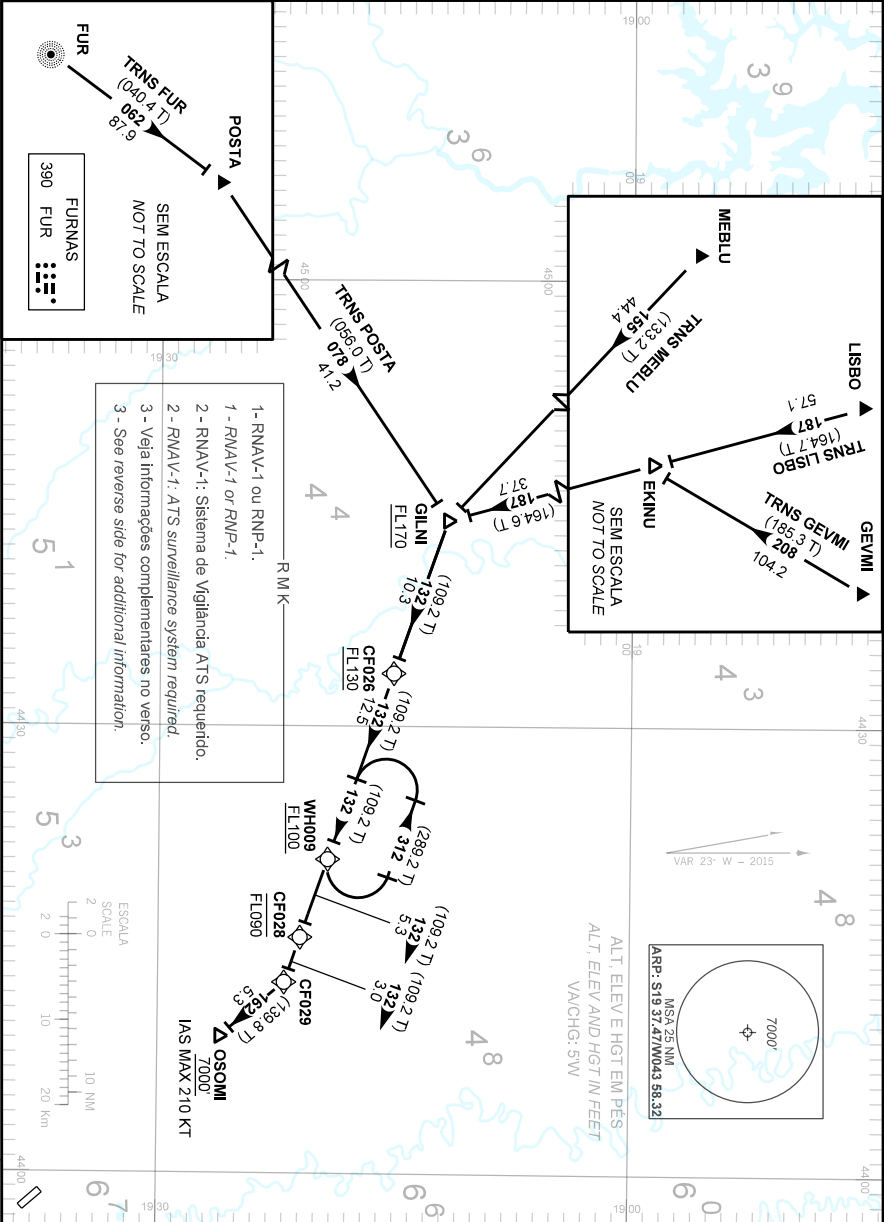


CARTA DE CHEGADA PADRÃO  
 POR INSTRUMENTOS (STAR)  
 STANDARD ARRIVAL CHART  
 INSTRUMENT (STAR)

BELO HORIZONTE / Tancredo Neves, INTL (SBCF)  
**RWY 16**  
**RNAV GILNI 1A**

|          |             |   |  |                               |
|----------|-------------|---|--|-------------------------------|
| TA 8000' | ATIS 127.85 | ACC BRASÍLIA<br>123.00 127.00 126.75<br>127.30 128.05 135.15 121.50 | APP BELO HORIZONTE<br>119.10 119.30 119.65 120.20<br>128.55 129.10 129.40 121.50 | TWR CONFINES<br>118.20 121.50 |
|----------|-------------|---|--|-------------------------------|



MODIFICAÇÕES / CHANGES: CARTA NOVA/NEW CHART.

RMK

- 4 - Observar compulsoriamente seção CAR da AIP-MAP.
- 4 - *CAR section of AIP-MAP shall be observed.*
- 5 - GNSS certificado requerido.
- 5 - *Certified GNSS required.*

DESCRIÇÃO TEXTUAL  
TEXTUAL DESCRIPTION

CHEGADA GILNI 1A

- 1-TRNS FUR: Manter rumo 062 até POSTA. Curvar à direita, rumo 078 até GILNI. Então...
- 2-TRNS POSTA: Manter rumo 078 até GILNI. Então...
- 3-TRNS GEVMI: Manter rumo 208 até EKINU. Curvar à esquerda, rumo 187 até GILNI. Então...
- 4-TRNS LISBO: Manter rumo 187 até GILNI. Então...
- 5-TRNS MEBLU: Manter rumo 155 até GILNI. Então...

...manter rumo 132 até CF029. Curvar à direita, rumo 162 até OSOMI e completar procedimento autorizado pelo ATC.

GILNI 1A ARRIVAL

- 1-FUR TRNS: *Maintain course 062 until POSTA. Turn right, course 078 until GILNI. Then...*
- 2-POSTA TRNS: *Maintain course 078 until GILNI. Then...*
- 3-GEVMI TRNS: *Maintain course 208 until EKINU. Turn left, course 187 until GILNI. Then...*
- 4-LISBO TRNS: *Maintain course 187 until GILNI. Then...*
- 5-MEBLU TRNS: *Maintain course 155 until GILNI. Then...*

...maintain course 132 until CF029. Turn right, course 162 until OSOMI and complete procedure authorized by ATC.

FALHA DE COMUNICAÇÃO  
COMMUNICATION FAILURE

- Complete a chegada até OSOMI e execute procedimento autorizado pelo ATC.
- Complete arrival until OSOMI and execute procedure authorized by ATC.*