

AD ELEV: 2461'

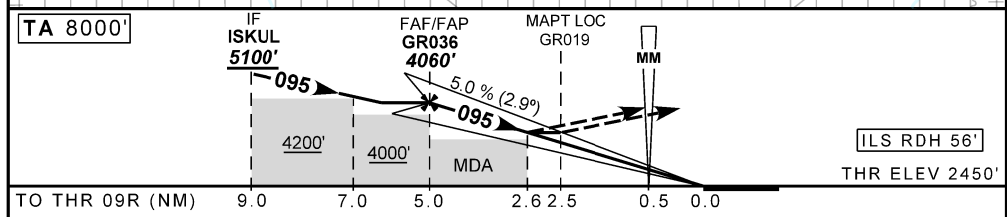
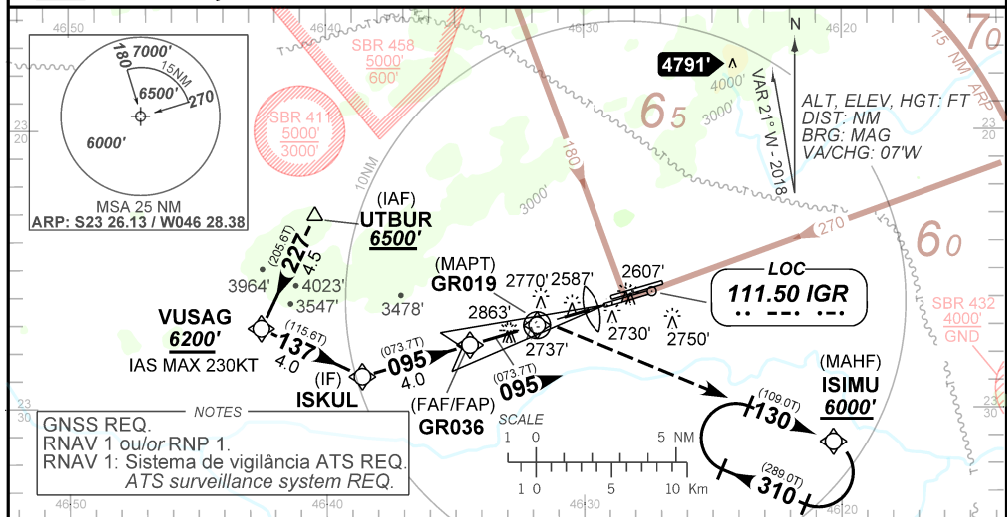
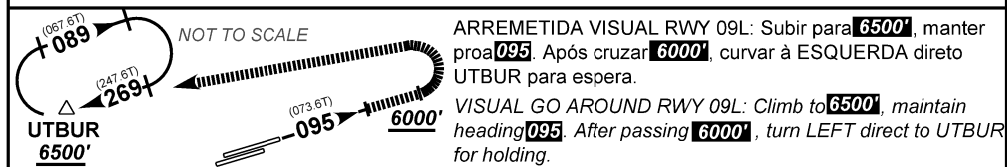
ILS R ou/or LOC R RWY 09R

D-ATIS 127.75	APP SÃO PAULO 129.75 119.15 120.45 120.85 133.85 121.50	TWR GUARULHOS 118.40 132.75 135.20 121.50	GND GUARULHOS 121.70 126.90
-------------------------	---	---	---------------------------------------

LOC IGR 111.50 MHz	FINAL CRS 095°	FAF: 4060'	CAT I: DA / (OCH): 3300' / (850')	LOC only: MDA / (OCH): 3300' / (850')
------------------------------	--------------------------	----------------------	---	---

APCH Perdida: Subir para **6000'**. Manter rumo **095°**. Após **3300'**, curvar à DIREITA direto ISIMU para espera.
Missed APCH: Climb to **6000'**. Maintain course **095°**. After **3300'**, turn RIGHT direct to ISIMU for holding.

RMK: 1) Operação Segregada em curso; 2) INFO complementares no verso.
1) Segregated operation in progress; 2) See reverse side for additional INFO.



	GR036	4.0	3.0	2.5	RW09R										
	4060	3751	3437	3300	ALT										
	1610	1301	987	850	(HGT)										

STRAIGHT-IN	CAT	A	B	C	D	E
	DA / (OCH)	3300' / (850')				
CAT I	ALS/NO ALS/ RVR ALS (m)	3100 / 3800 / NIL				
	MDA / (OCH)	3300' / (850')				
LOC	ALS/NO ALS/ RVR ALS (m)	1200 / 2000 / NIL		3100 / 3800 / NIL		
	MDA / (OCH)	NA				
CIRCLING	MDA / (OCH)	NA				
	VIS (m)	NA				

CHANGES: NEW CHART

OPERAÇÕES SEGREGADAS SOB VMC PARA O AEROPORTO INTERNACIONAL DE GUARULHOS (SBGR)

1 - SEPARAÇÃO VISUAL

1.1 A separação visual pode ser utilizada desde que outro método de separação, previsto na ICA 100-37, possa ser assegurado antes e após a sua aplicação.

1.2 Para a utilização da separação visual, o piloto em comando deve observar os seguintes procedimentos:

a) Ao ingressar na final, informar que possui referências visuais com a pista e com a aeronave na pista adjacente, conforme a fraseologia abaixo:

ACFT: Torre Guarulhos, (Ident. do Tráfego), final pista 09R, visual.

ACFT: Torre Guarulhos, PT-ATC, final pista 09R, visual.

b) Manter a separação visual com a aeronave decolando da pista adjacente, no caso de iniciar procedimento de arremetida;

c) Manter à vista a outra aeronave até que a mesma não mais constitua tráfego essencial;

d) Observar a separação por esteira de turbulência ao ser instruído a manter a separação visual;

e) Informar ao ATC, caso julgue que um espaçamento adicional é necessário, em função da esteira de turbulência; e

f) Incluir imediatamente após o indicativo de chamada da aeronave a palavra "PESADA" ou "SUPER", conforme aplicável, para aeronaves de categoria pesada de esteira de turbulência, no contato inicial com os órgãos ATC.

SEGREGATED OPERATIONS UNDER VMC AT GUARULHOS INTERNATIONAL AIRPORT (SBGR)

1 - VISUAL SEPARATION

1.1 Visual separation can be applied provided another separation method, set out in ICA 100-37, may be assured before and after its application.

1.2 For applying visual separation, the pilot-in-command must observe the following procedures:

a) On final approach in the runway in use, report visual reference with the runway and the aircraft at the adjacent runway, according to the phraseology presented below:

ACFT: Guarulhos Tower, (Traffic Id), final approach runway 09R, visual.

ACFT: Guarulhos Tower, PT-ATC, final approach runway 09R, visual.

b) Maintain visual separation with the aircraft departing from the adjacent runway, in case of go around procedure;

c) Maintain visual with the other aircraft until it is not essential traffic anymore;

d) Observe wake turbulence separation, when instructed to maintain visual separation;

e) Inform the ATC, if deemed that additional spacing is necessary, due to wake turbulence; and

f) Include immediately after the aircraft call sign the word "HEAVY" or "SUPER", as applicable, for heavy wake turbulence aircraft in the initial contact with ATC units.