

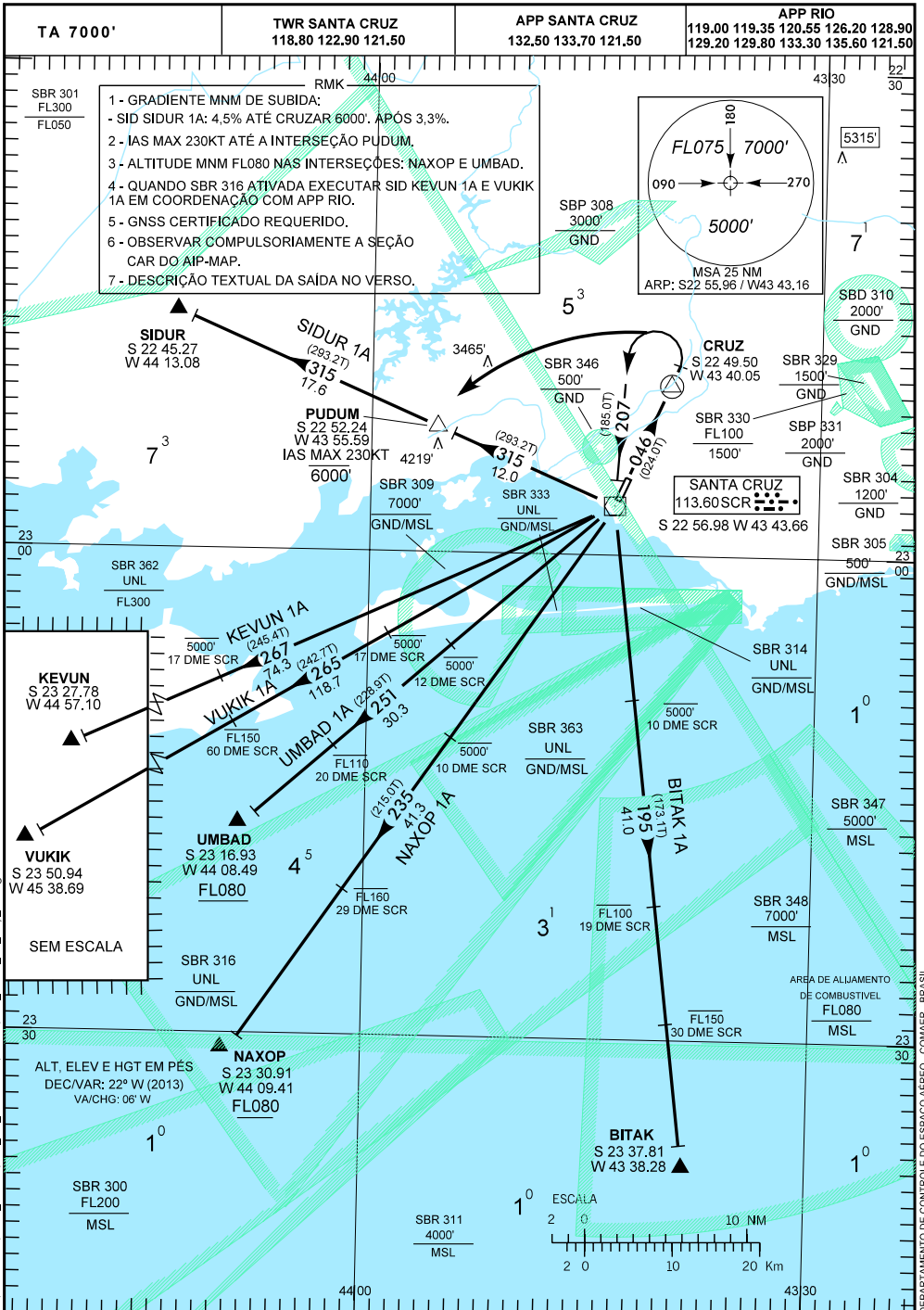
CARTA DE SAÍDA PADRÃO
POR INSTRUMENTOS (SID)
STANDARD DEPARTURE CHART
INSTRUMENT (SID)

RIO DE JANEIRO / SANTA CRUZ, MIL (SBSC)

RWY 05

RNAV BITAK 1A - KEVUN 1A - NAXOP 1A

SIDUR 1A - UMBAD 1A - VUKIK 1A



Z:\AIP-MAP\MAP_FCAO\RIO_DE_JANEIRO\SBSC\bsc_bfak_ib_rwy_05.dgn

DEPARTAMENTO DE CONTROLE DO ESPAÇO AÉREO - COMAER - BRASIL

DESCRIÇÃO TEXTUAL DA SAÍDA

APÓS DECOLAGEM (CF), RUMO 046 ATÉ A INTERSEÇÃO FLY-OVER CRUZ, ENTÃO ...

I - SAÍDA BITAK 1A

... CURVAR À ESQUERDA (CF) RUMO 207 ATÉ O VOR FLY-BY SANTA CRUZ. APÓS CURVAR À ESQUERDA (TF), RUMO 195. VOAR 41.0 NM PARA O WAYPOINT FLY-BY BITAK.

II - SAÍDA KEVUN 1A

... CURVAR À ESQUERDA (CF) RUMO 207 ATÉ O VOR FLY-BY SANTA CRUZ. APÓS CURVAR À DIREITA (TF) RUMO 267. VOAR 74.3 NM PARA INTERSEÇÃO FLY-BY KEVUN.

III - SAÍDA NAXOP 1A

... CURVAR À ESQUERDA (CF) RUMO 207 ATÉ O VOR FLY-BY SANTA CRUZ. APÓS CURVAR À DIREITA (TF) RUMO 235. VOAR 41.3 NM PARA INTERSEÇÃO FLY-BY NAXOP.

IV - SAÍDA SIDUR 1A

... CURVAR À ESQUERDA (DF) PARA INTERSEÇÃO FLY-BY MUNER. APÓS CURVAR À DIREIRA (TF) RUMO 315. VOAR 17.6 NM PARA INTERSEÇÃO FLY-BY SIDUR.

V - SAÍDA UMBAD 1A

... CURVAR À ESQUERDA (CF) RUMO 207 ATÉ O VOR FLY-BY SANTA CRUZ. APÓS CURVAR À DIREITA (TF) RUMO 251. VOAR 30.3 NM PARA INTERSEÇÃO FLY-BY UMBAD.

VI - SAÍDA VUKIK 1A

... CURVAR À ESQUERDA (CF) RUMO 207 ATÉ O VOR FLY-BY SANTA CRUZ. APÓS CURVAR À DIREITA (TF) RUMO 265. VOAR 118.7 NM PARA INTERSEÇÃO FLY-BY VUKIK.