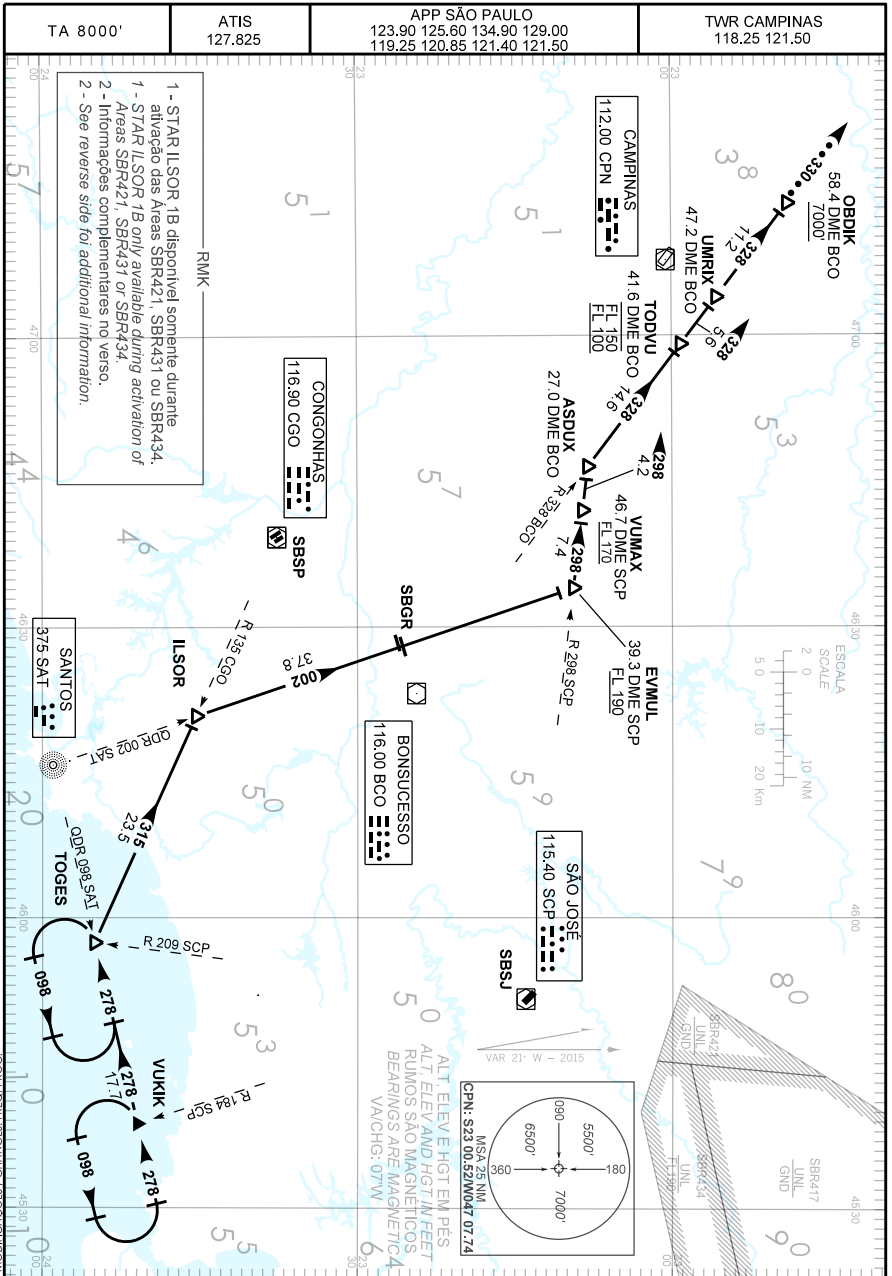


CARTA DE CHEGADA PADRÃO
 POR INSTRUMENTOS (STAR)
 STANDARD ARRIVAL CHART
 INSTRUMENT (STAR)

CAMPINAS / Viracopos, INTL (SBKP)
RWY 15
ILSOR 1B



MODIFICAÇÕES / CHANGES: FREQ. PROC.

DESCRIÇÃO TEXTUAL
TEXTUAL DESCRIPTION

CHEGADA ILSOR 1B

Manter QDM 278 SAT até TOGES. Curvar à direita, RDL 135 CGO até ILSOR. Curvar à direita QDR 002 SAT até EVMUL. Curvar à esquerda, RDL 298 SCP até ASDUX. Curvar à direita RDL 328 BCO até OBDIK. Então, completar procedimento autorizado pelo ATC ou, na proa 330, aguardar vetoração para aproximação final.

ILSOR 1B ARRIVAL

Maintain 278 SAT QDM to TOGES. Turn right, 135 CGO RDL to ILSOR. Turn right 002 SAT QDR to EVMUL. Turn left 298 SCP RDL to ASDUX. Turn right, 328 BCO RDL to OBDIK. Then, complete procedure authorized by ATC or, on heading 330, expect vectors to final approach.

FALHA DE COMUNICAÇÃO
COMMUNICATION FAILURE

Complete chegada até OBDIK e execute procedimento autorizado pelo ATC. Ou, se durante vetoração na proa 330, manter esta proa, altitude MNM 7000' até 22 DME CPN. Então, curvar à esquerda para interceptar aproximação final.

Complete arrival to OBDIK and execute procedure authorized by ATC. Or, if under vectoring on heading 330, maintain heading, MNM altitude 7000' to 22 DME CPN. Then, turn left to intercept final approach.