

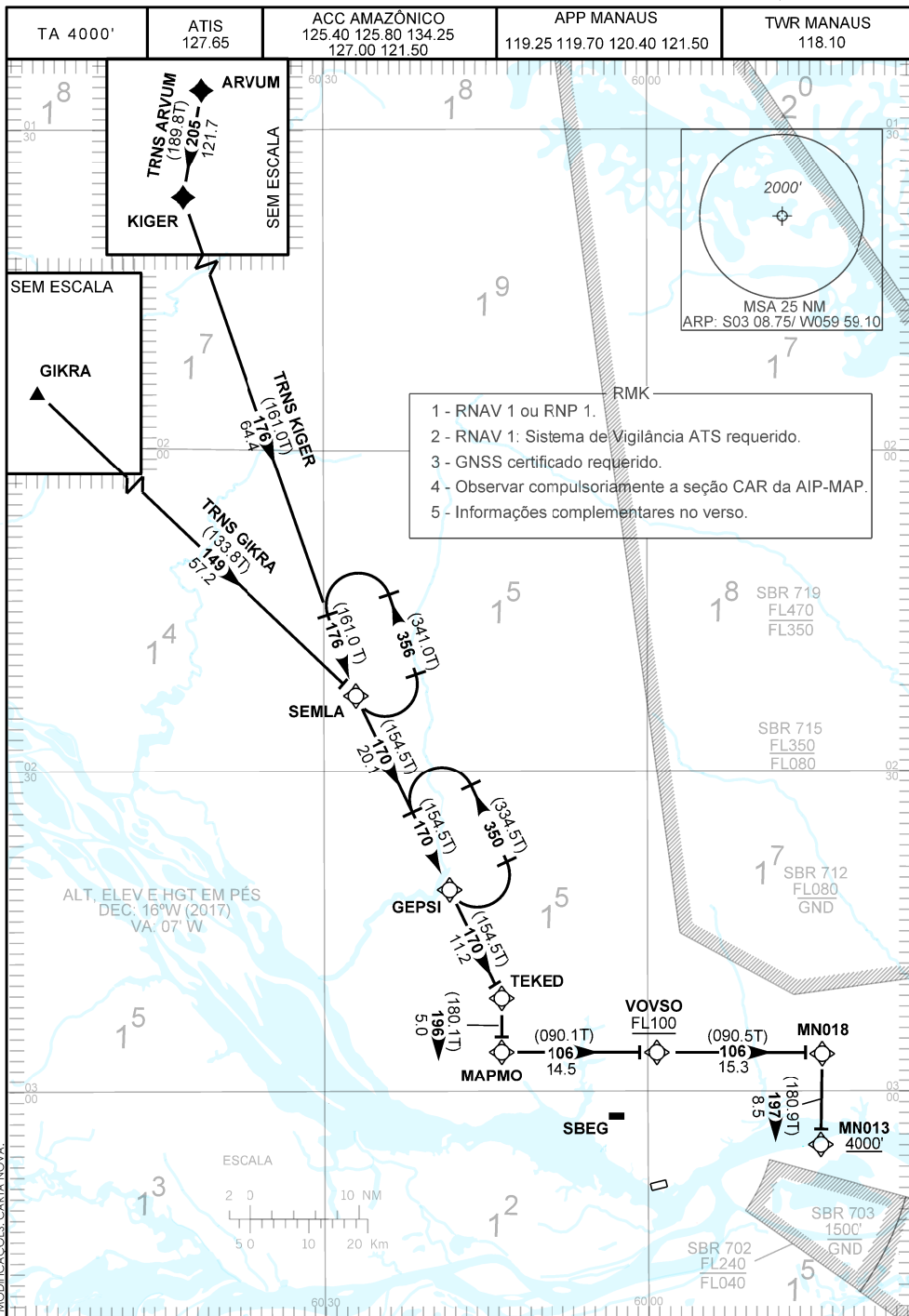
CARTA DE CHEGADA PADRÃO
POR INSTRUMENTOS (STAR)

STANDARD ARRIVAL CHART
INSTRUMENT (STAR)

MANAUS / Ponta Pelada, MIL (SBMN)

RWY 27

RNAV SEMLA 1B



MODIFICAÇÕES: CARTA NOVA.

DESCRIÇÃO TEXTUAL

CHEGADA SEMLA 1B

- 1 - TRNS ARVUM: Manter rumo 205 até KIGER. Curvar à esquerda, rumo 176 até SEMLA. Então,...
- 2 - TRNS GIKRA: Manter rumo 149 até SEMLA. Então,...
- 3 - TRNS KIGER: Manter rumo 176 até SEMLA. Então,...

...manter rumo 170 até TEKED. Curvar à direita, rumo 196 até MAPMO. Curvar à esquerda, rumo 106 até MN018.
Curvar à direita, rumo 197 até MN013. Então, completar procedimento autorizado pelo ATC.

FALHA DE COMUNICAÇÃO

Complete chegada até MN013 e execute procedimento autorizado pelo ATC.