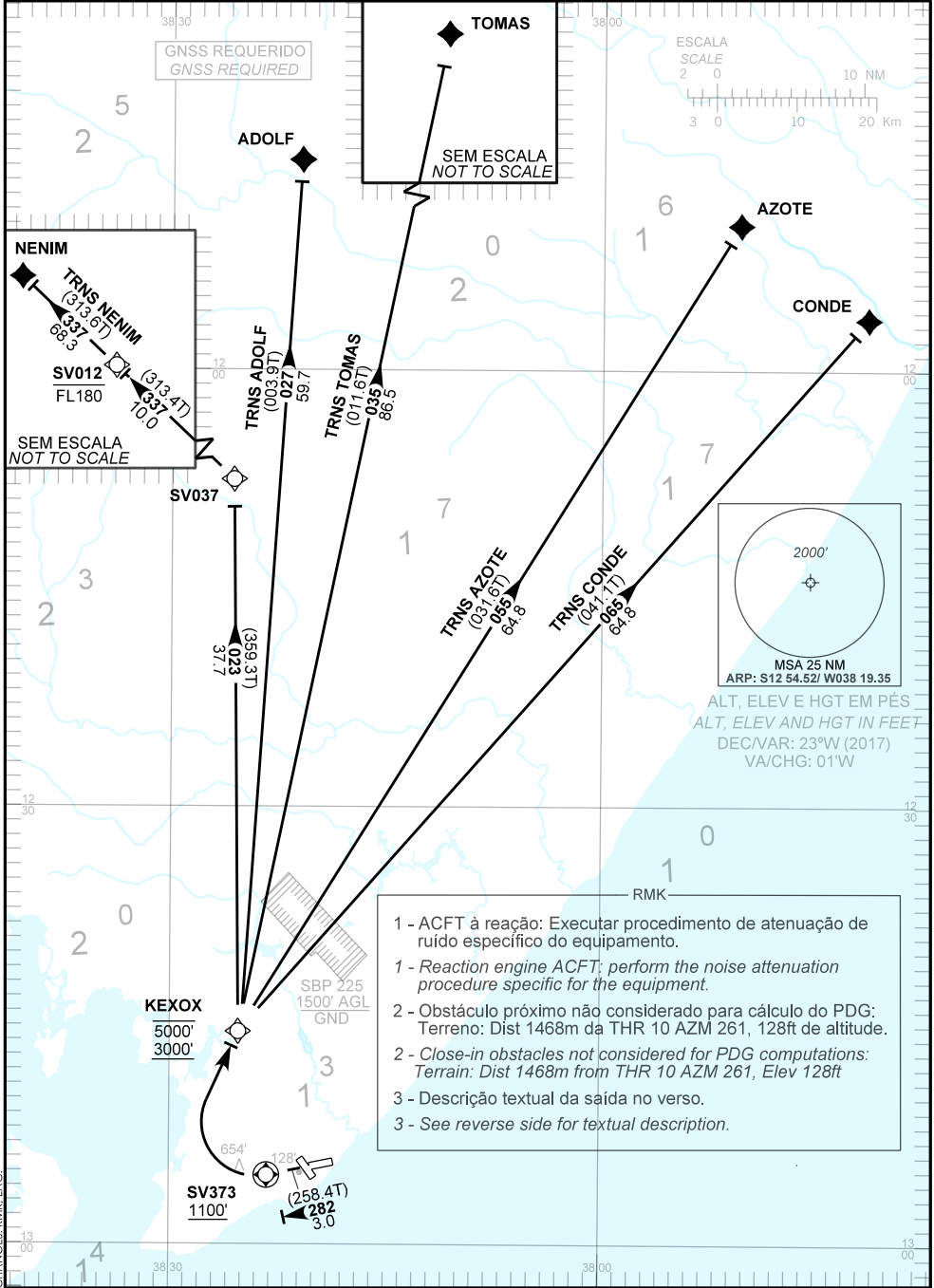


TA 7000'	TWR SALVADOR 118.30 118.60 118.95 121.10 121.50	APP SALVADOR 119.35 119.80 120.80 129.45	ACC RECIFE 125.45 126.85 121.50
----------	-------------------------------------------------------	---------------------------------------------	------------------------------------



- 1 - ACFT à reação: Executar procedimento de atenuação de ruído específico do equipamento.
- 1 - Reaction engine ACFT; perform the noise attenuation procedure specific for the equipment.
- 2 - Obstáculo próximo não considerado para cálculo do PDG:
Terreno: Dist 1468m da THR 10 AZM 261, 128ft de altitude.
- 2 - Close-in obstacles not considered for PDG computations:
Terrain: Dist 1468m from THR 10 AZM 261, Elev 128ft
- 3 - Descrição textual da saída no verso.
- 3 - See reverse side for textual description.

CHANGES: RMK: EAC

DESCRIÇÃO TEXTUAL
TEXTUAL DESCRIPTION

SAÍDA KEXOX 1A:

Após decolagem, manter rumo 282 até SV373. Após, curvar à direita direto KEXOX. Então...

- 1 - TRNS ADOLF
... manter rumo 027 até ADOLF.
- 2 - TRNS AZOTE
... manter rumo 055 até AZOTE.
- 3 - TRNS CONDE
... manter rumo 065 até CONDE.
- 4 - TRNS NENIM
... manter rumo 023 até SV037. Curvar à esquerda, rumo 337 até NENIM.
- 5 - TRNS TOMAS
... manter rumo 035 até TOMAS.

KEXOX 1A DEPARTURE:

After take off, maintain course 282 up to SV373. After, turn right direct to KEXOX. Then...

- 1 - ADOLF TRNS
... maintain course 027 up to ADOLF.
- 2 - AZOTE TRNS
... maintain course 055 up to AZOTE.
- 3 - CONDE TRNS
... maintain course 065 up to CONDE.
- 4 - NENIM TRNS
... maintain course 023 up to SV037. Turn left, course 337 up to NENIM.
- 5 - TOMAS TRNS
... maintain course 035 up to TOMAS.