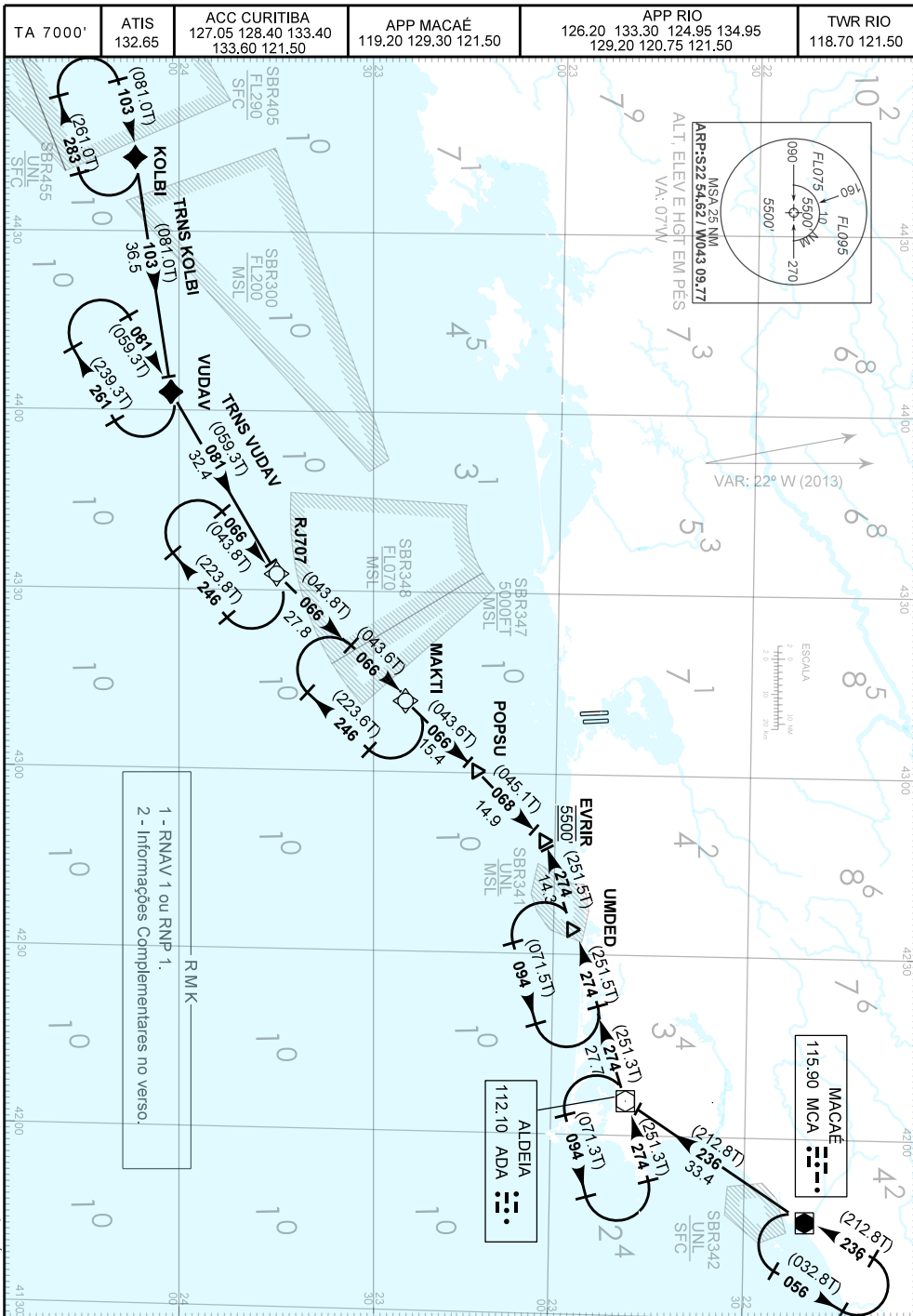


CARTA DE CHEGADA PADRÃO
POR INSTRUMENTOS (STAR)
STANDARD ARRIVAL CHART
INSTRUMENT (STAR)

RIO DE JANEIRO / Santos Dumont (SBRJ)
RWY 20L/20R
RNAV ADA 1A - MAKTI 1A



MODIFICAÇÕES / CHANGES: FREQ.

CARTA DE CHEGADA PADRÃO
POR INSTRUMENTOS (STAR)
STANDARD ARRIVAL CHART
INSTRUMENT (STAR)

RIO DE JANEIRO / Santos Dumont (SBRJ)
RWY 20L/20R
RNAV ADA 1A - MAKTI 1A

RMK

- 3 - RNAV 1: Sistema de Vigilância ATS requerido.
- 4 - Para aeronaves não equipadas com GNSS, os seguintes DME devem estar em operação:
ADA, MCA, MIA e SCR

DESCRIÇÃO TEXTUAL

CHEGADA ADA 1A

Manter rumo 236 até VOR Aldeia. Curvar à direita, rumo 274 até EVRIR. Então, completar procedimento autorizado pelo ATC.

CHEGADA MAKTI 1A

1 - TRNS KOLBI: Manter rumo 103 até VUDAV. Curvar à esquerda, rumo 081 até RJ707. Curvar à esquerda, rumo 066 até POPSU. Curvar à direita, rumo 068 até EVRIR. Então, ...

2 - TRNS VUDAV: Manter rumo 081 até RJ707. Curvar à esquerda, rumo 066 até POPSU. Curvar à direita, rumo 068 até EVRIR. Então, ...

...completar procedimento autorizado pelo ATC.

FALHA DE COMUNICAÇÃO

Complete chegada até EVRIR e execute procedimento autorizado pelo ATC.