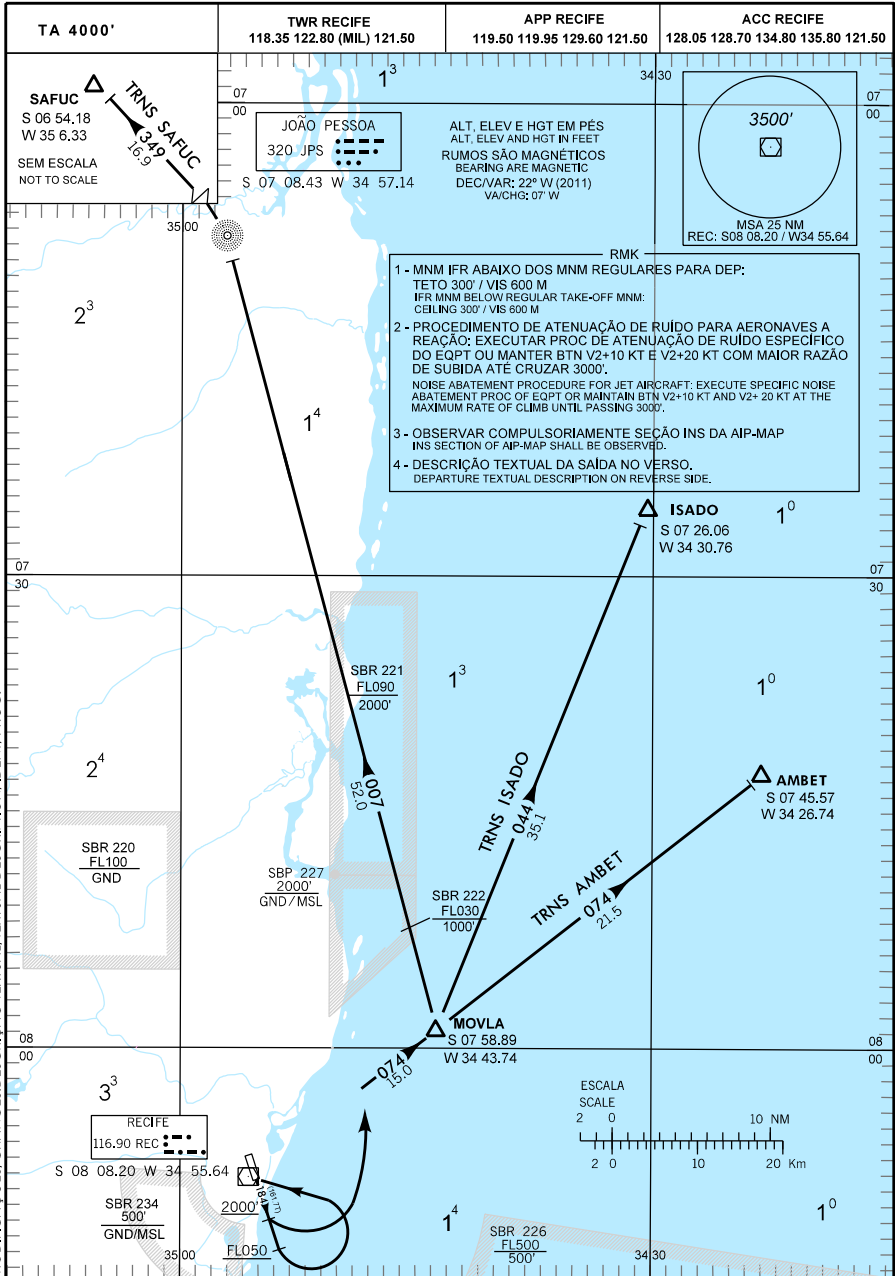


CARTA DE SAÍDA PADRÃO  
 POR INSTRUMENTOS (SID)  
 STANDARD DEPARTURE CHART  
 INSTRUMENT (SID)

RECIFE / Guararapes - Gilberto Freire, INTL (SBRF)  
 RWY 18

MOVLA 1



MODIFICAÇÕES/CHANGES:DESCRIÇÃO TEXTUAL/TEXTUAL DESCRIPTION, IDENT, PROC.

————— DESCRIÇÃO TEXTUAL DA SAÍDA —————

SAÍDA MOVLA 1: APÓS A DECOLAGEM, MANTER A PROA 184 ATÉ CRUZAR 2000, CURVAR À ESQUERDA PROA 035 PARA INTERCEPTAR A RADIAL 074 VOR REC PARA A INTERSEÇÃO FLY-BY MOVLA, ENTÃO...

I - TRNS AMBET :

MANTER A RADIAL 074 ATÉ A INTERSEÇÃO FLY-BY AMBET.

II - TRNS ISADO:

CURVAR À ESQUERDA PARA A PROA 044 ATÉ A INTERSEÇÃO FLY-BY ISADO.

III - TRNS SAFUC:

CURVAR À ESQUERDA RUMO 007 PARA NDB FLY-BY JOÃO PESSOA.

ENTÃO, CURVAR À ESQUERDA PROA 349 PARA INTERSEÇÃO FLY-BY SAFUC.

————— DEPARTURE TEXTUAL DESCRIPTION —————

MOVLA 1 DEPARTURE: AFTER TAKE-OFF, MAINTAIN HEADING 184 UNTIL PASSING 2000. TURN LEFT HEADING 035 TO INTERCEPT AND MAINTAIN RADIAL 074 REC VOR RDL TO INTERSECTION FLY-BY MOVLA, THEN...

I - AMBET TRNS

MAINTAIN RADIAL 074 UNTIL INTERSECTION FLY-BY AMBET.

II - ISADO TRNS

TURN LEFT HEADING 044 TO INTERSECTION FLY-BY ISADO.

III- SAFUC TRNS:

TURN LEFT TO COURSE 007 TO JOAO PESSOA FLY-BY NDB. TURN LEFT HEADING 349 TO INTERSECTION FLY-BY SAFUC.

MODIFICAÇÕES/CHANGES/DESCRIÇÃO TEXTUAL/TEXTUAL DESCRIPTION, IDENT, PROC.