

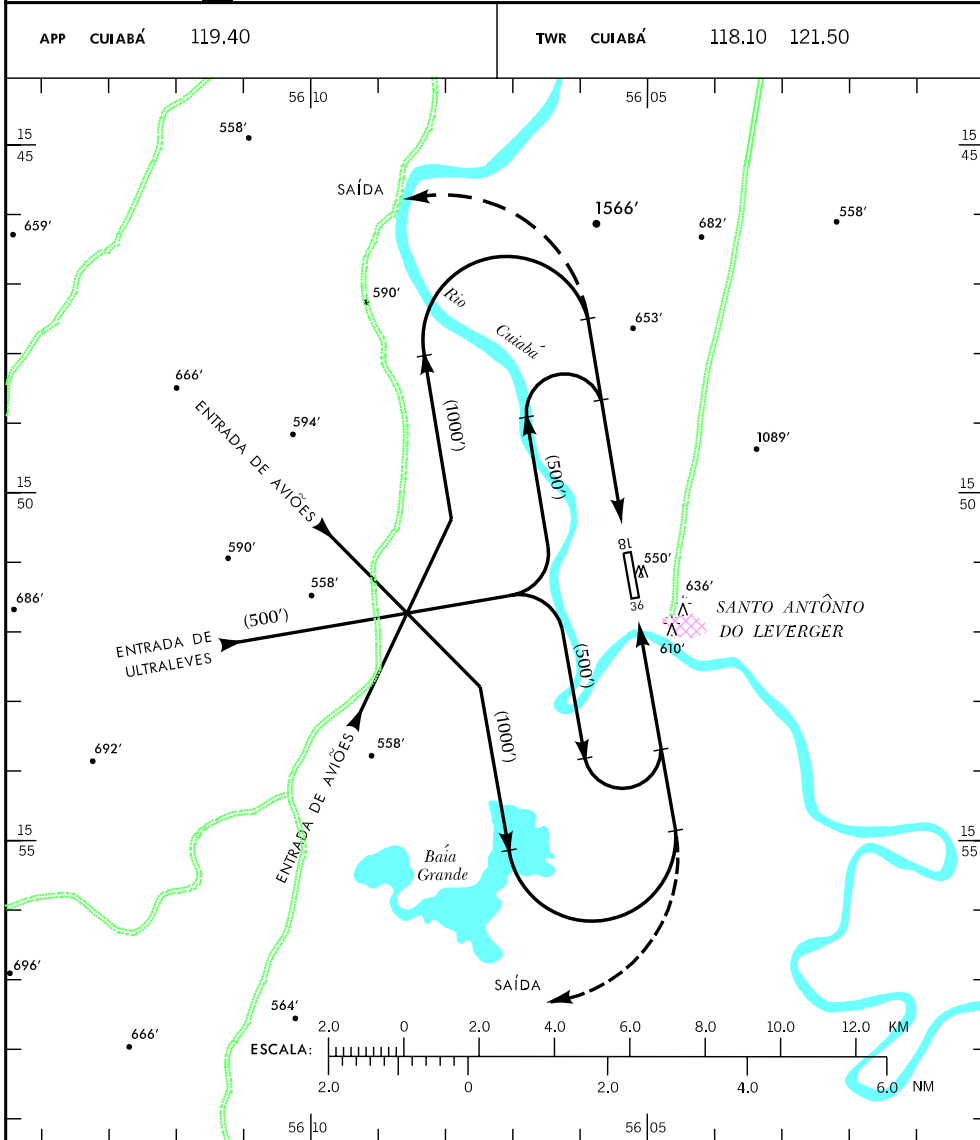
SANTO ANTÔNIO DO LEVERGER / SANTO ANTÔNIO DO LEVERGER
MT-BRASIL

VAC - SWLV

WGS-84

RWY 18/36

ELEV 544'



RMK:

1 - CIRCULAÇÃO DE AERONAVES ULTRALEVES DEVERÃO RESTRINGIR-SE SOMENTE AO SETOR OESTE DO AERÓDROMO.

2 - COMPULSÓRIO CONTATO BILATERAL COM O APP CUIABÁ NA FREQUÊNCIA 119.40 PARA TODAS AS AERONAVES QUE SE DESTINAM OU QUE PARTEM DE SWLV, INDEPENDENTEMENTE DO SETOR QUE PROCEDAM OU SE DESTINEM.