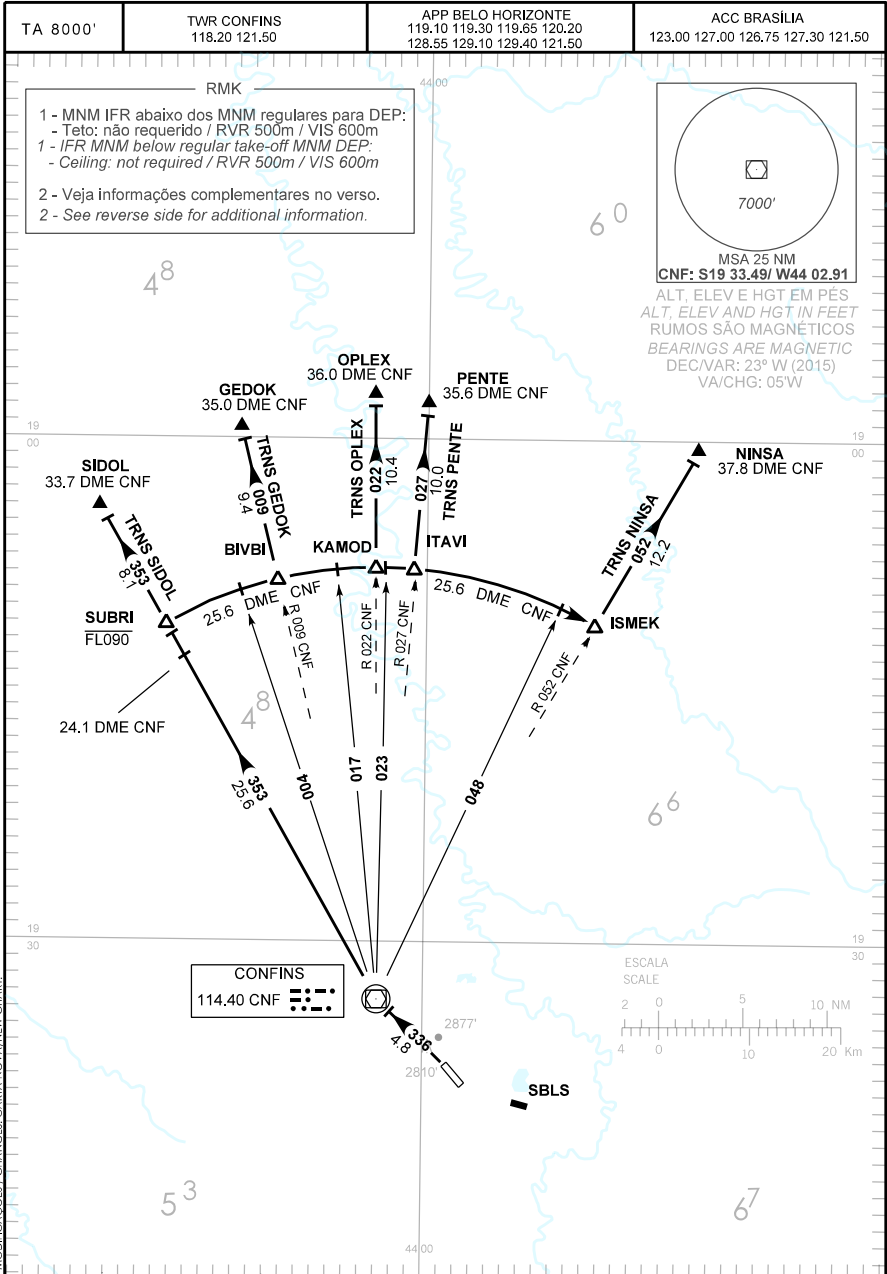


CARTA DE SAÍDA PADRÃO
 POR INSTRUMENTOS (SID)
 STANDARD DEPARTURE CHART
 INSTRUMENT (SID)

BELO HORIZONTE / Tancredo Neves, INTL (SBCF)

RWY 34
 SUBRI 1B



MODIFICAÇÕES / CHANGES: CARTA NOVA/NEW CHART.

RMK

- 3 - Observar compulsoriamente a seção INS da AIP-MAP.
3 - INS sections of AIP-MAP shall be observed.
- 4 - Obstáculos próximos não considerados no gradiente de subida:
4 - Close-in obstacles not considered in climb gradient:
- Árvore/ tree, DIST 2239m da THR 16, AZM 310, 2810ft.

DESCRIÇÃO TEXTUAL
TEXTUAL DESCRIPTION

Após decolagem, curvar à esquerda RDL 156 até o VOR Confins. Curvar à direita, RDL 353 CNF até SUBRI. Então,...

- 1 - TRNS GEDOK:...curvar à direita, arco 25.6 NM DME CNF até BIVBI. Curvar à esquerda RDL 009 CNF até GEDOK.
- 2 - TRNS NINSA:...curvar à direita, arco 25.6 NM DME CNF até ISMEK. Curvar à esquerda RDL 052 CNF até NINSA.
- 3 - TRNS OPLEX:...curvar à direita, arco 25.6 NM DME CNF até KAMOD. Curvar à esquerda RDL 022 CNF até OPLEX.
- 4 - TRNS PENTE:...curvar à direita, arco 25.6 NM DME CNF até ITAVI. Curvar à esquerda RDL 027 CNF até PENTE.
- 5 - TRNS SIDOL:....manter RDL 353 CNF até SIDOL.

After take-off, turn left RDL 156 until CNF VOR. Turn right, 353 RDL CNF until SUBRI. Then,...

- 1 - TRNS GEDOK:...turn right, 25.6 DME CNF arc until BIVBI. Turn left 009 RDL CNF until GEDOK.
- 2 - TRNS NINSA:...turn right, 25.6 DME CNF arc until ISMEK. Turn left 052 RDL CNF until NINSA.
- 3 - TRNS OPLEX:...turn right, 25.6 DME CNF arc until KAMOD. Turn left 022 RDL CNF until OPLEX.
- 4 - TRNS PENTE:...turn right, 25.6 DME CNF arc until ITAVI. Turn left 027 RDL CNF until PENTE.
- 5 - TRNS SIDOL:....maintain 353 RDL CNF until SIDOL.