

IAC - SBAR

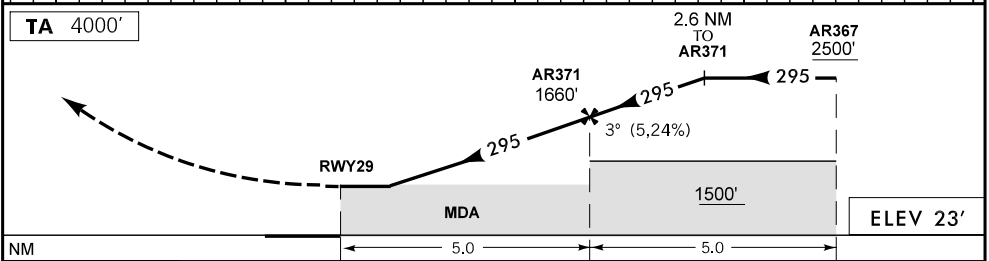
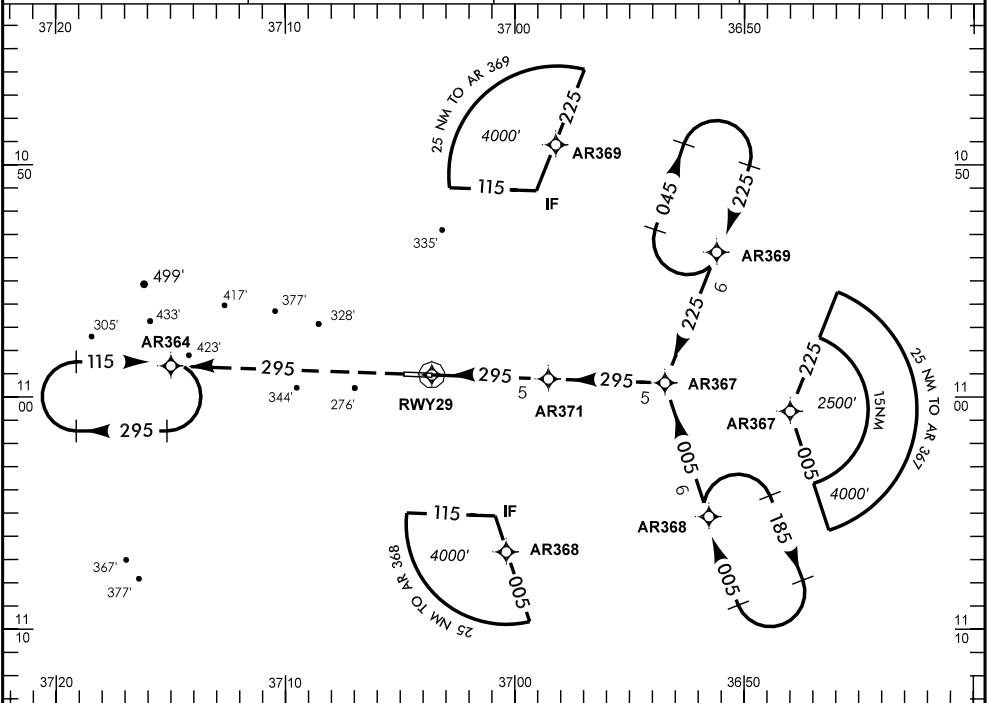
WGS-84

ATIS
NIL

APP ARACAJU
119.00 120.30

TWR
NIL

GNDC
NIL



APROXIMAÇÃO PERDIDA SUBIR PARA FL040 NO RUMO 295 PARA ESPERA EM AR364.

RMK: OBSERVAR COMPULSORIAMENTE A SEÇÃO CAR DA AIP-MAP.

C	POUSO DIRETO RWY 29	IFR OPS DIURNA / NOTURNA	PARA CIRCULAR			
A	RNAV(GNSS)					
T	MDA 430'	TETO 500'				
	VIS		CAT	MDA	TETO	VIS
A	1600 M		A	460'	500'	1600 M
B			B	600'	600'	
C	2000 M		C	730'	800'	3200 M
D			D	760'		3600 M
E	2400 M		E	1200'	1200'	4800 M

RAZÃO DE DESCIDA NA APROXIMAÇÃO FINAL						ALTITUDE RECOMENDADA NA APROXIMAÇÃO FINAL							
KT	090	110	130	150	170	190	NM	RWY29	1.1	2.0	3.0	4.0	AR371
FPM	500	600	700	800	900	1000	FT	NA	430'	710'	1030'	1340'	1660'