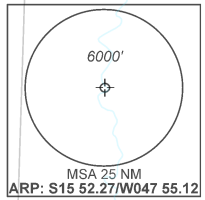
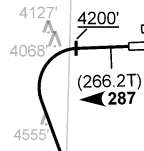
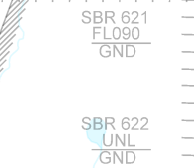
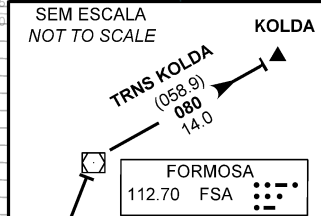


TA 7000'	TWR BRASÍLIA 118.10 118.45 118.75 121.50	APP BRASÍLIA 129.15 120.65 129.60 119.50 121.50	ACC BRASÍLIA 124.50 135.00 133.10 133.90 121.50
----------	---	--	--

1 - Procedimento de atenuação de ruído:
 1 - *Noise abatement procedure:*
 - BTN 0100-0900 UTC, executar o PROC de atenuação de ruído específico do EQPT ou manter V2+10KT até 4300' após BTN V2+10KT e V2+20KT até 6500'.
 - *BTN 0100-0900 UTC, execute specific noise abatement PROC of EQPT or maintain V2+10KT until 4300' after BTN V2+10KT and V2+20KT until 6500'.*
 2 - Informações complementares no verso.
 2 - *See reverse side for additional information.*



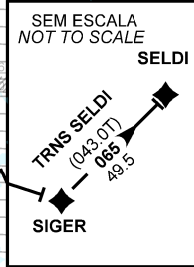
ALT. ELEV E HGT EM PÉS
 ALT. ELEV AND HGT IN FEET
 DEC/VAR: 21° W (2015)
 VAR/CHG: 6° W



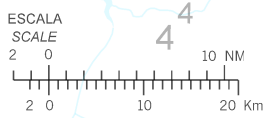
GAXON
FL100

BR052
FL110

OPROK



SIGER



CHANGES: EAC, RMK

RMK

- 3 - RNAV1 ou RNP1
- 3 - *RNAV1 or RNP1*
- 4 - RNAV 1: Sistema de vigilância ATS requerido.
- 4 - *RNAV 1: ATS Surveillance System required.*
- 5 - GNSS certificado requerido.
- 5 - *Certified GNSS required.*
- 6 - Obstáculos próximos não considerados no gradiente de subida:
- 6 - *Close-in obstacles not considered in climb gradient:*
 - Torre/Tower 1422m da / from THR 11L, AZM 266, 3491ft.
 - Árvore/Tree 499m da / from THR 11R, AZM 262, 3555ft.
 - Árvore/Tree 535m da / from THR 11R, AZM 292, 3558ft.

DESCRIÇÃO TEXTUAL
TEXTUAL DESCRIPTION

SAÍDA OPROK 1A

Após decolagem, ao cruzar 4200', curvar à esquerda, direto para GAXON. Curvar à esquerda, rumo 108 até OPROK. Então...

- 1 - TRNS FSA: ...curvar à esquerda, rumo 041 até VOR Formosa.
- 2 - TRNS KOLDA: ... curvar à esquerda, rumo 041 até VOR Formosa. Curvar à direita, rumo 080 até KOLDA.
- 3 - TRNS SIGER: ...curvar à direita, rumo 128 até SIGER.
- 4 - TRNS SELDI: ... curvar à direita, rumo 128 até SIGER. Curvar à esquerda, rumo 065 até SELDI.

OPROK 1A DEPARTURE

After take-off, passing 4200', turn left, direct to GAXON. Turn left, course 108 until OPROK. Then...

- 1 - *FSA TRNS: ...turn left, course 041 until Formosa VOR.*
- 2 - *KOLDA TRNS: ...turn left, course 041 until Formosa VOR. Turn right, course 080 until KOLDA.*
- 3 - *SIGER TRNS: ...Turn right, course 128 until SIGER.*
- 4 - *SELDI TRNS: ...Turn right, course 128 until SIGER. Turn left, course 065 until SELDI.*